

令和 6 年度
山形県の後期高齢者医療

山形県後期高齢者医療広域連合
(令和 7 年 10 月)

目 次

I	山形県後期高齢者医療広域連合組織の概要	1
1	山形県後期高齢者医療広域連合の沿革	3
2	令和7年度山形県後期高齢者医療広域連合組織図	7
II	主要な施策の成果報告書	9
1	被保険者の状況（被保険者数）	11
2	保険財政の状況（収支の状況）	12
3	保険給付事業	13
	（1）療養給付費の内訳	14
	（2）療養費の内訳	15
	（3）審査支払手数料	17
	（4）電算処理委託料	17
4	保健事業	18
	（1）健康診査事業	18
	（2）歯周疾患検診事業	18
	（3）高齢者の保健事業と介護予防の一体的実施事業	19
	（4）重複・頻回受診者等訪問指導事業	20
	（5）重症化予防等訪問指導事業	20
	（6）低栄養等予防訪問指導事業	21
	（7）市町村長寿・健康増進事業	21
	（8）市町村保健事業支援事業	21
	（9）テレビCM広報	22
	（10）ラジオCM広報	22
	（11）保健事業フリーペーパー広告広報	23
5	医療費適正化事業	24
	（1）レセプト点検事業	24
	（2）療養費支給申請書内容点検事業	24
	（3）医療費通知事業	24
	（4）ジェネリック医薬品利用促進事業	25

(5) 第三者行為求償事務事業	25
6 標準システム運用支援	26
7 被保険者証の交付	26
8 制度広報事業	27
(1) 制度広報	27
(2) テレビCM広報（再掲）	27
(3) ラジオCM広報（再掲）	28
(4) 保健事業フリーペーパー広告広報（再掲）	28
9 山形県長寿医療懇談会	29
III 後期高齢者医療制度運営状況資料	31
1 被保険者数の推移（市町村別）	33
2 被保険者の内訳及び異動状況（市町村別）	34
3 保険料賦課の状況（令和7年5月末現在）	37
4 保険料賦課の状況（市町村別・令和7年5月末現在）	38
5 保険料収納の状況（令和7年5月末現在）	40
6 保険料収納の状況（市町村別・令和7年5月末現在）	41
7 短期被保険者証の交付状況	42
8 傷病手当金の支給状況	43
9 減免申請の状況	43
10 審査請求（不服申立）の状況	44
11 保険給付費の状況（市町村別）	45
12 診療費の状況	49
13 一人あたりの受診の状況（市町村別）	50
14 健康診査の状況	51
15 歯周疾患検診実績	53
16 高齢者の保健事業と介護予防の一体的実施事業の状況	53
IV 用語の意味	55
山形県の後期高齢者医療統計表	59
第1表 市町村別療養給付費及び療養費の状況	61

第 2 表	市町村別受診率等状況	62
-------	------------	----

I 山形県後期高齢者医療広域連合組織の概要

1 山形県後期高齢者医療広域連合の沿革

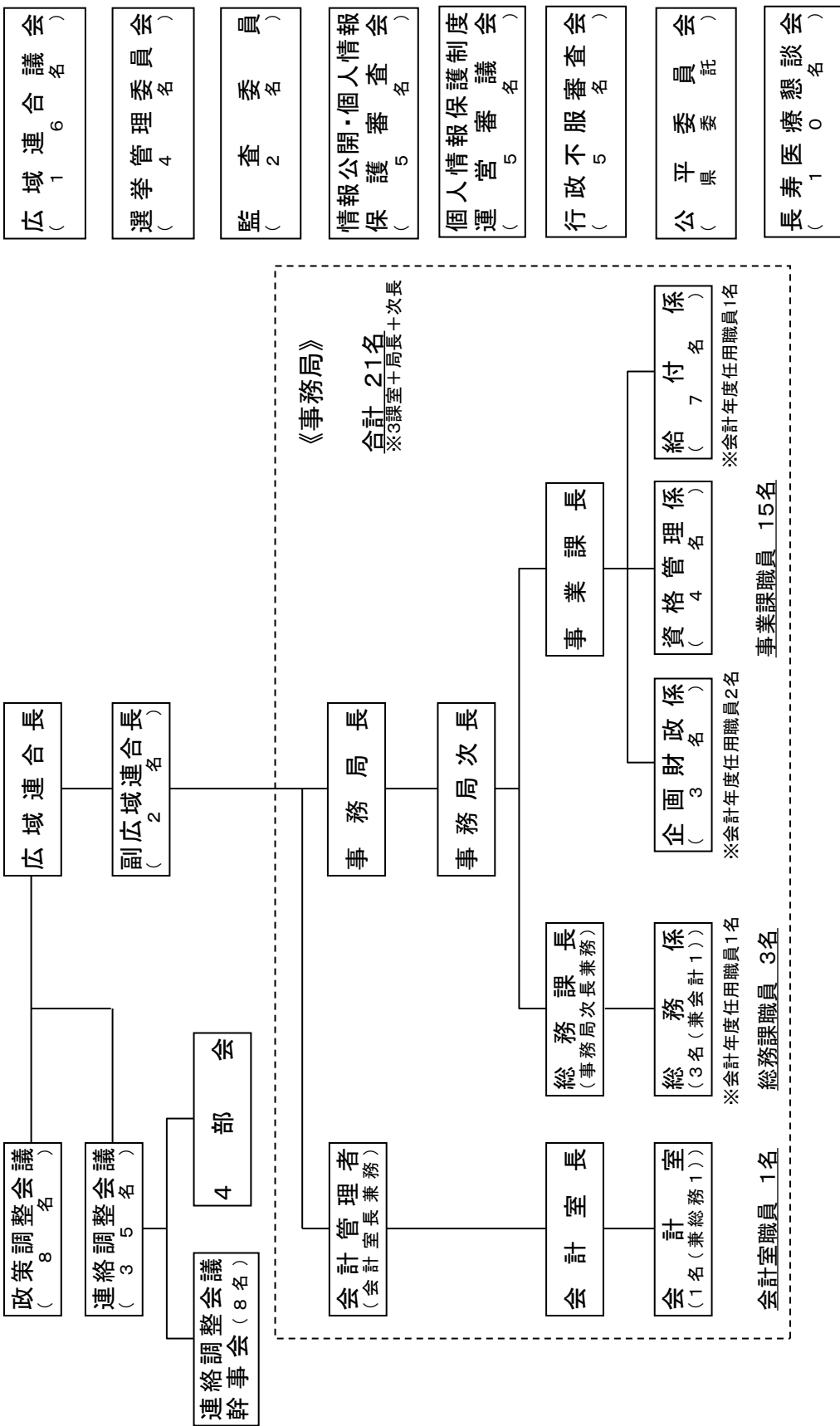
年月日	項 目	内 容
平成18年度 8月1日	設立準備委員会設立総会	○会長 山形市長 副会長 7名 遊佐町長 鶴岡市長 米沢市長 東根市長 小国町長 山辺町長 金山町長 ○事務局 5名（県1名、市町村2名、国保連2名）
10月30日	第2回設立準備委員会総会	○広域連合規約案承認
11月～12月	県内35市町村12月定例会	○広域連合の設立及び規約について議決
1月12日	設立許可申請	
2月1日	設立許可	
2月1日	広域連合発足式 広域連合長選挙	○広域連合長 山形市長
2月21日	広域連合議会議員選挙	○16名の広域連合議会議員の決定
3月28日	広域連合議会臨時会	○平成19年度当初予算 ○副広域連合長 遊佐町長 米沢市長 ○選挙管理委員 山形市の選挙管理委員（4） ○監査委員 山形市代表監査委員、山形市選出議員
平成19年度 10月2日	広域連合長選挙	○広域連合長 山形市長
11月30日	広域連合議会11月定例会	○平成18年度決算認定 ○保険料率決定 など
2月13日	広域連合議会2月定例会	○平成20年度当初予算 ○後期高齢者医療制度臨時特例基金条例設定 ○副広域連合長 米沢市長
平成20年度 4月1日	後期高齢者医療制度の施行	
7月15日	広域連合議会7月定例会	○平成19年度決算認定 ○保険料に関する条例の一部改正 など
2月13日	広域連合議会2月定例会	○平成21年度当初予算 ○保険料に関する条例の一部改正 など
平成21年度 5月18日	長寿医療懇談会	○制度の見直しの経過と今後について など
6月29日	広域連合議会7月定例会	○平成20年度決算認定 ○副広域連合長 小国町長 ○監査委員 山形市代表監査委員
12月17日	長寿医療懇談会	○運営状況について など
2月12日	広域連合議会2月定例会	○平成22年度当初予算 ○新保険料率決定 など
平成22年度 7月27日	広域連合議会7月定例会	○平成21年度決算認定
9月30日	長寿医療懇談会	○運営状況について など
2月3日	広域連合議会2月定例会	○平成23年度当初予算 ○保険料に関する条例の一部改正 ○情報公開・個人情報保護審査会委員の委嘱に係る同意 など

年月日	項 目	内 容
平成23年度 7月26日	広域連合議会 7 月 定例会	○平成22年度決算認定 ○副広域連合長 山辺町長 など
9月20日	長寿医療懇談会	○運営状況について など
10月3日	広域連合長選挙	○広域連合長 山形市長
2月8日	広域連合議会 2 月 定例会	○平成24年度当初予算 ○新保険料率決定 ○副広域連合長 米沢市長 など
平成24年度 7月30日	広域連合議会 7 月 定例会	○平成23年度決算認定 ○情報公開・個人情報保護審査会委員の委嘱に係る同意 など
9月12日	長寿医療懇談会	○運営状況について など
2月4日	広域連合議会 2 月 定例会	○平成25年度当初予算 ○保険料に関する条例の一部改正 ○選挙管理委員会委員及び同補充員の選挙 など
平成25年度 7月26日	広域連合議会 7 月 定例会	○平成24年度決算認定 ○監査委員 山形市代表監査委員 ○監査委員 鏈水議員 など
9月13日	長寿医療懇談会	○運営状況について など
12月12日	長寿医療懇談会	○新保険料の算定について など
2月10日	広域連合議会 2 月 定例会	○平成26年度当初予算 ○新保険料率決定 など
平成26年度 7月28日	広域連合議会 7 月 定例会	○平成25年度決算認定 ○給付費等準備基金の設置、管理及び処分に関する条例の設定 など
9月19日	長寿医療懇談会	○運営状況について など
2月12日	広域連合議会 2 月 定例会	○平成27年度当初予算 ○個人情報保護条例、保険料に関する条例の一部改正 ○副広域連合長 山辺町長 など
平成27年度 8月3日	広域連合議会 7 月 定例会	○平成26年度決算認定 ○個人情報保護条例、行政手続条例の一部改正 ○監査委員 斎藤議員 など
9月14日	長寿医療懇談会	○運営状況、保健事業実施計画について など
11月20日	広域連合長選挙	○広域連合長 山形市長
12月7日	長寿医療懇談会	○新保険料の算定について など
2月12日	広域連合議会 2 月 定例会	○平成28年度当初予算 ○新保険料率決定 ○副広域連合長 米沢市長 など
平成28年度 8月3日	広域連合議会 7 月 定例会	○平成27年度決算認定 ○行政不服審査条例の設定 など
9月27日	長寿医療懇談会	○運営状況について など
2月14日	広域連合議会 2 月 定例会	○平成29年度当初予算 ○保険料に関する条例の一部改正 ○選挙管理委員会委員及び同補充員の選挙 など

年月日	項 目	内 容
平成29年度 8月3日	広域連合議会 7 月 定例会	○平成28年度決算認定 ○監査委員 山形市代表監査委員 ○監査委員 石澤議員 など
12月1日	長寿医療懇談会	○運営状況、新保険料率、第3次広域計画、第2期保健事業実施計画 など
2月15日	広域連合議会 2 月 定例会	○平成30年度当初予算 ○新保険料率決定 ○第3次広域計画 など
平成30年度 8月3日	広域連合議会 7 月 定例会	○平成29年度決算認定 ○個人情報保護条例の一部改正 など
9月27日	長寿医療懇談会	○運営状況、訪問指導事業について など
2月14日	広域連合議会 2 月 定例会	○平成31年度当初予算 ○保険料に関する条例の一部改正 ○副広域連合長 山辺町長 など
令和元年度 8月2日	広域連合議会 7 月 定例会	○平成30年度決算認定 ○監査委員 石澤議員 など
11月20日	広域連合長選挙	○広域連合長 山形市長
12月6日	長寿医療懇談会	○運営状況、新保険料率算定について など
2月14日	広域連合議会 2 月 定例会	○令和2年度当初予算 ○新保険料率算定 ○保険料に関する条例の一部改正 ○会計年度任用職員に関する条例の設定 ○副広域連合長 米沢市長 など
令和2年度 8月3日	広域連合議会 7 月 定例会	○令和元年度決算認定 ○専決処分の報告 など
11月4日	長寿医療懇談会	○運営状況、第2期保健事業実施計画中間評価 高齢の保健事業と介護予防の一体的実施について など
2月15日	広域連合議会 2 月 定例会	○令和3年度当初予算 ○保険料に関する条例の一部改正 など
令和3年度 7月30日	広域連合議会 7 月 定例会	○令和2年度決算認定 ○監査委員 山形市代表監査委員 ○監査委員 長谷川議員 ○専決処分の報告 など
12月9日	長寿医療懇談会	○運営状況、新保険料率算定について など
2月10日	広域連合議会 2 月 定例会	○令和4年度当初予算 ○保険料に関する条例の一部改正 など
令和4年度 7月27日	広域連合議会 7 月 定例会	○令和3年度決算認定 ○情報公開・個人情報保護審査会委員の委嘱に係る同意 など
12月9日	長寿医療懇談会	○運営状況、新保険料率算定について など
2月8日	広域連合議会 2 月 定例会	○令和5年度当初予算 ○個人情報の保護に関する法律施行条例の設定について ○副広域連合長 川西町長 など

年月日	項 目	内 容
令和5年度 8月8日	広域連合議会7月定例会	○令和4年度決算認定 ○債権管理条例の設定 など
9月25日	長寿医療懇談会	○運営状況、新保険料率算定について ○第4次広域計画、第3期保健事業実施計画 など
12月27日	長寿医療懇談会	○新保険料率算定について ○第4次広域計画、第3期保健事業実施計画 など
2月16日	広域連合議会2月定例会	○令和6年度当初予算 ○第4次広域計画 ○副広域連合長 米沢市長 など
令和6年度 8月2日	広域連合議会7月定例会	○令和5年度決算認定 ○副広域連合長 朝日町長 など
11月29日	長寿医療懇談会	○運営状況、新保険料率算定について ○第2期保健事業実施計画の最終結果 など
2月10日	広域連合議会2月定例会	○令和7年度当初予算 ○後期高齢者医療に関する条例の一部改正 ○第4次広域計画の一部変更 など

2 令和7年度 山形県後期高齢者医療広域連合組織図



Ⅱ 主要な施策の成果報告書

1 被保険者の状況（被保険者数）

令和6年度末の被保険者数は200,341人で前年度より4,130人増加し、山形県の人口*に占める割合は20.03%となっている。

このうち、年齢区分別では、75歳以上の被保険者数は197,441人で被保険者全体の98.55%となっており、前年度より4,518人増加している。障がい認定者数（65歳以上75歳未満）は2,900人で被保険者全体の1.45%となっており、前年度より388人減少している。

負担割合別では、3割負担となる現役並み所得区分は8,895人で被保険者全体の4.44%となっており、前年度より747人増加している。一般区分の中で2割負担となる一定以上所得区分は29,082人で被保険者全体の14.52%となっており、1割負担となる一般区分・低所得区分は162,364人で被保険者全体の81.04%となっている。

なお、被用者保険の元被扶養者は3,376人で被保険者全体の1.69%となっており、前年度より42人減少している。

*県統計資料「山形県の人口と世帯数(推計)(令和7年4月1日現在1,000,340人)」

【被保険者数等の推移（各年度末）】

（単位：人）

区分	被保険者数	年齢区分別		負担割合別			被用者保険 元被扶養者 （再掲）
		75歳 以上	障がい 認定者	現役並み 所得【3割】	一般（一定以上 所得）【2割】	一般・低所得 【1割】	
6年度	200,341	197,441	2,900	8,895	29,082	162,364	3,376
5年度	196,211	192,923	3,288	8,148	27,352	160,711	3,418

【被保険者の年齢構成内訳（各年度末）】

（単位：人）

区分	被保険者数		現役並み 所得【3割】		一般（一定以上 所得）【2割】		一般・低所得 【1割】	
	6年度	5年度	6年度	5年度	6年度	5年度	6年度	5年度
65～69歳	1,003	1,136	13	11	46	63	944	1,062
70～74歳	1,897	2,152	36	39	91	89	1,770	2,024
75～79歳	72,426	66,411	5,054	4,399	12,273	10,793	55,099	51,219
80～84歳	52,087	52,402	2,086	2,011	7,961	7,768	42,040	42,623
85～89歳	39,942	41,181	1,087	1,098	5,190	5,173	33,665	34,910
90～94歳	24,037	24,103	433	424	2,653	2,672	20,951	21,007
95～99歳	7,808	7,723	157	151	778	722	6,873	6,850
100歳～	1,141	1,103	29	15	90	72	1,022	1,016
計	200,341	196,211	8,895	8,148	29,082	27,352	162,364	160,711
被扶養者 （再掲）	3,376	3,418	62	47	161	136	3,153	3,235

2 保険財政の状況

収支の状況

令和6年度の歳入総額は166,163,442千円、歳出総額は162,258,222千円、差引残は3,905,220千円となっている。

【後期高齢者医療特別会計収支内訳】

歳入

(単位：千円)

款	6年度	5年度	増減	増減率 (%)
1 分担金及び負担金	29,172,847	26,982,677	2,190,170	8.12%
2 国庫支出金	56,466,462	54,374,405	2,092,057	3.85%
3 県支出金	13,618,161	13,484,364	133,797	0.99%
4 支払基金交付金	61,647,724	61,482,740	164,984	0.27%
5 特別高額医療費共同事業交付金	82,691	73,634	9,057	12.30%
6 財産収入	696	339	357	105.31%
7 繰入金	2,069,697	2,107,520	△ 37,823	△ 1.79%
8 繰越金	2,984,340	2,669,393	314,947	11.80%
9 諸収入	120,824	163,210	△ 42,386	△ 25.97%
歳 入 合 計	166,163,442	161,338,282	4,825,160	2.99%

歳出

(単位：千円)

款	6年度	5年度	増減	増減率 (%)
1 総務費	631,862	403,524	228,338	56.59%
2 保険給付費	157,495,677	154,217,470	3,278,207	2.13%
3 支払基金拠出金	134,300	0	134,300	皆増
4 特別高額医療費共同事業拠出金	84,462	67,114	17,348	25.85%
5 保健事業費	834,147	728,750	105,397	14.46%
6 基金積立金	1,195,541	1,464,942	△ 269,401	△ 18.39%
7 諸支出金	1,882,233	1,472,142	410,091	27.86%
8 予備費	0	0	0	－
歳 出 合 計	162,258,222	158,353,942	3,904,280	2.47%

(単位：千円)

	6年度	5年度	増減	増減率 (%)
歳 入 歳 出 差 引 額	3,905,220	2,984,340	920,880	30.86%

3 保険給付事業

高齢期における適切な医療の確保を図るため、被保険者の疾病、負傷等に対し必要な医療給付を行った。令和6年度は前年度と比較して、給付額が2.10%、件数が1.97%増加している。

給付額

(単位：円)

科目名	内 訳	6年度	5年度	増減	増減率 (%)
療養給付費	療養給付費	147,565,765,751	144,840,846,374	2,724,919,377	1.88
	高額療養費(現物)	6,615,708,669	6,184,823,405	430,885,264	6.97
小 計		154,181,474,420	151,025,669,779	3,155,804,641	2.09
療養費	療養費	729,470,424	695,265,248	34,205,176	4.92
高額療養費	高額療養費(現金)	1,109,494,540	1,084,671,697	24,822,843	2.29
	高額療養費(県単)	140,761,382	140,901,650	△140,268	△ 0.10
	高額療養費 (外来年間合算)	47,657,345	46,461,613	1,195,732	2.57
小 計		1,297,913,267	1,272,034,960	25,878,307	2.03
高額介護 合算療養費	高額介護合算療養費	139,664,306	135,422,050	4,242,256	3.13
葬祭費	葬祭費	691,850,000	685,500,000	6,350,000	0.93
傷病手当金	傷病手当金	0	177,925	△177,925	△ 100.00
計		157,040,372,417	153,814,069,962	3,226,302,455	2.10

※財源構成

- ・・・国、県、市町村（公費）約5割
- 現役世代の保険料（後期高齢者支援金）約4割
- 被保険者の保険料 約1割

※高額療養費(県単) ・・・山形県医療給付事業に係る高額療養費で市町村に償還される。

※葬祭費の財源は保険料。

※傷病手当金 ・・・新型コロナウイルス感染症に感染した被用者等に対するもの。
財源は国（特別調整交付金）。請求権の消滅時効の期間は2年。

件数

(単位：件)

科目名	内 訳	6年度	5年度	増減	増減率 (%)
療養給付費	療養給付費	5,895,279	5,785,864	109,415	1.89
	高額療養費(現物)	187,355	181,055	6,300	3.48
小 計		6,082,634	5,966,919	115,715	1.94
療養費	療養費	60,605	58,911	1,694	2.88
高額療養費	高額療養費(現金)	244,445	237,261	7,184	3.03
	高額療養費(県単)	25,339	25,509	△170	△ 0.67
	高額療養費 (外来年間合算)	1,501	1,520	△19	△ 1.25
小 計		271,285	264,290	6,995	2.65
高額介護 合算療養費	高額介護合算療養費	11,674	11,548	126	1.09
葬祭費	葬祭費	13,837	13,710	127	0.93
傷病手当金	傷病手当金	0	6	△6	△ 100.00
計		6,440,035	6,315,384	124,651	1.97

(1) 療養給付費の内訳（高額療養費（現物）を除く）

給付額

(単位：円)

療養給付費	6年度	5年度	増減	増減率 (%)
医科入院	72,947,343,603	71,393,828,519	1,553,515,084	2.18
医科入院外	41,567,590,048	40,942,990,528	624,599,520	1.53
歯科	5,198,399,911	4,987,306,280	211,093,631	4.23
調剤	24,693,265,222	24,449,826,099	243,439,123	1.00
食事・生活療養費	1,956,379,948	1,904,124,919	52,255,029	2.74
訪問看護療養費	1,202,787,019	1,162,770,029	40,016,990	3.44
計	147,565,765,751	144,840,846,374	2,724,919,377	1.88

件数

(単位:件)

療養給付費	6年度	5年度	増減	増減率 (%)
医科入院	136,810	135,260	1,550	1.15
医科入院外	3,094,011	3,050,448	43,563	1.43
歯科	443,893	422,534	21,359	5.05
調剤	2,209,265	2,166,608	42,657	1.97
食事・生活療養費	(127,810)	(126,298)	1,512	1.20
訪問看護療養費	11,300	11,014	286	2.60
計	5,895,279	5,785,864	109,415	1.89

※食事・生活療養費の()については、医科入院の内数により計に含まない。

(2) 療養費の内訳

給付額

(単位:円)

療養費	6年度	5年度	増減	増減率 (%)
一般診療	490,584	399,918	90,666	22.67
補装具	122,104,941	116,369,837	5,735,104	4.93
柔整療養費	292,401,371	292,529,671	△ 128,300	△ 0.04
あんま・マッサージ	252,462,087	230,566,577	21,895,510	9.50
鍼灸	56,463,011	50,935,035	5,527,976	10.85
食事差額	2,730,750	3,313,960	△ 583,210	△ 17.60
負担割合差額	2,744,197	1,150,250	1,593,947	138.57
その他	73,483	0	73,483	皆増
計	729,470,424	695,265,248	34,205,176	4.92

※その他療養費について

令和6年度：海外療養費による給付

件数

(単位：件)

療養費	6年度	5年度	増減	増減率 (%)
一般診療	27	30	△ 3	△ 10.00
補装具	4,219	4,124	95	2.30
柔整療養費	42,170	40,906	1,264	3.09
あんま・マッサージ	10,191	9,938	253	2.55
鍼灸	3,615	3,484	131	3.76
食事差額	381	429	△ 48	△ 11.19
負担割合差額	(2,211)	(663)	1,548	233.48
その他	2	0	2	皆増
計	60,605	58,911	1,694	2.88

※負担割合差額の（ ）については、二重計上となるため計には含めない。

(参考) 一人当たり年間平均給付額

内 訳	6年度		5年度		増減	
	件数 (件)	給付額 (円)	件数 (件)	給付額 (円)	件数 (件)	給付額 (円)
療養給付費	29.72	743,858	29.72	743,998	0.00	△ 140
高額療養費(現物)	0.94	33,349	0.93	31,769	0.01	1,580
療養費	0.31	3,677	0.30	3,571	0.01	106
高額療養費(現金)	1.23	5,593	1.22	5,572	0.01	21
高額療養費(県単)	0.13	710	0.13	724	0.00	△ 14
高額療養費 (外来年間合算)	0.01	240	0.01	239	0.00	1
高額介護合算療養費	0.06	704	0.06	696	0.00	8
計	32.40	788,131	32.37	786,569	0.03	1,562

(3) 審査支払手数料

高齢者の医療の確保に関する法律第155条第1項の規定により、診療報酬の審査及び支払の事務を山形県国保連合会が実施し、手数料を支払った。

令和6年3月審査分以降 @76.45円/件

財源：一般財源

科目名	款項目	内 訳	年度	件数 (件)	金額 (円)	増減率 (%)	
						件数	金額
審査支払手数料	2.2.1	審査支払手数料	6	5,955,585	455,304,453	1.90	12.87
			5	5,844,752	403,399,738		

(4) 電算処理委託料

審査支払事務の前処理として、後期高齢請求支払システムへのデータ取込み、データと標準システムとの連携などを山形県国保連合会に委託して実施した。

令和6年4月処理分～令和7年3月処理分 @30.34円/件

財源：一般財源

科目名	款項目	内 訳	年度	件数 (件)	金額 (円)	増減率 (%)	
						件数	金額
一般管理費	1.1.1	電算処理委託料	6	5,964,997	180,978,002	1.83	18.83
			5	5,857,926	152,306,076		

4 保健事業

被保険者の健康診査、歯周疾患検診をはじめ、市町村が主体となって取り組む高齢者の保健事業と介護予防の一体的な実施事業や各種訪問指導事業を推進し、高齢者の健康保持増進を図った。

(1) 健康診査事業

被保険者の健康の保持増進のため、糖尿病等の生活習慣病の早期発見を目的とした健康診査を市町村に委託し実施した。令和6年度の健康診査受診率は27.89%、前年度より1.52ポイント増加している。

財源：国庫支出金（後期高齢者医療制度事業費補助金・特別調整交付金）
一般財源

科 目 名	款項目	内 訳	年度	実施 人数	金額（円）	増減率（%）	
						人数	金額
健康診査費	5.1.1	健康診査業務委託料	6	50,308	481,169,199	7.49	9.45
			5	46,804	439,635,513		

（参考）地区別の健康診査受診率

単位（%、ポイント）

	村 山	最 上	置 賜	庄 内	合 計
令和6年度	25.97	25.07	22.47	35.92	27.89
令和5年度	24.21	25.31	20.36	34.73	26.37
増 減	1.76	△0.24	2.11	1.19	1.52

(2) 歯周疾患検診事業

歯の喪失を予防し健康を維持できるように、前年度に75歳に到達した被保険者を対象とし、山形県歯科医師会に委託して歯周疾患検診を実施した。

令和6年度からは、治療と検診を同日に受診できることとし、事業の拡充を図った。

① 歯周疾患検診業務委託料

財源：国庫支出金（後期高齢者医療制度事業費補助金）、一般財源

科 目 名	款項目	内 訳	年度	実施 人数	金額（円）	増減率（%）	
						人数	金額
その他健康 保持増進費	5.1.2	歯周疾患検診 業務委託料	6	2,228	11,852,960	22.89	22.89
			5	1,813	9,645,160		

② 歯周疾患検診受診券等作成業務委託料

財源：一般財源

科目名	款項目	内 訳	年度	金額（円）	増減率（％）
その他健康 保持増進費	5.1.2	通信運搬費、歯周疾患検診受診券等作成業務委託料	6	5,172,373	15.27
			5	4,487,205	

(3) 高齢者の保健事業と介護予防の一体的実施事業

後期高齢者の健康の保持増進を目的に、高齢者の保健事業を市町村保険者が実施する国民健康保険の保健事業と切れ目なく、かつ、介護保険の地域支援事業と一体的に実施する事業として、市町村と連携して取り組んだ。

令和6年度は新たに9町村が取り組み、県内全市町村で実施となった。

実施市町村に対しては、保健事業の対象者の抽出や取り組みの好事例の情報提供を行ったほか、円滑な事業実施が出来るよう、市町村が抱える課題解決に取り組んだ。

財源：国庫支出金（特別調整交付金）、一般財源

科目名	款項目	内 訳	年度	市町村数	金額（円）	増減率（％）	
						市町村数	金額
その他健康 保持増進費	5.1.2	高齢者の保健事業と介護予防の一体的実施事業業務委託料	6	35	244,932,973	34.62	22.00
			5	26	200,756,690		

（参考）一体的実施事業

・市町村の取り組み状況

① ハイリスクアプローチ

	低栄養	口腔	服薬（重複投薬・多剤投与等）			身体的 フレイル	重症化予防（糖尿病性腎症）		
			多剤	睡眠薬	その他		コントロール不良者	治療中断者	フレイルの併存者
取組 市町村数	23	6	3	2	0	1	16	11	1

	重症化予防（その他生活習慣病）					健康状態 不明者
	血糖を除く コントロール不良者	糖尿病を除く 治療中断者	糖尿病を除く基礎疾患 とフレイルの併存者	腎機能不良 未受診者	その他	
取組 市町村数	26	6	2	2	2	17

②ポピュレーションアプローチ

	健康教室・ 健康相談	状態把握	環境づくり
取組市町村数	35	27	13

※ハイリスクアプローチ ……健康診断などで病気のリスクが高い人を特定し、重症化を防ぐよう保健師による訪問指導を行う取り組み。

※ポピュレーションアプローチ……通いの場等を活用し、集団全体に対して健康増進や疾病予防に関する働きかけを行う取り組み。

※身体的フレイル ……加齢に伴う筋力や運動機能の低下、歩行などの機能が衰えた状態をいう。

(4) 重複・頻回受診者等訪問指導事業

重複・頻回受診行動が見られる被保険者に対し、適正な受診行動となるよう、民間事業者へ委託し、訪問指導を実施した。

財源：国庫支出金（特別調整交付金）、一般財源

科 目 名	款項目	内 訳	年度	実施 人数	金額（円）	増減率（%）	
						人数	金額
その他健康 保持増進費	5.1.2	重複・頻回受診者及び多 剤投与者等訪問指導業務 委託料	6	14	369,600	40.00	33.33
			5	10	277,200		

(5) 重症化予防等訪問指導事業

心身機能の低下や生活習慣病が疑われる被保険者に対し、重症化等を予防するため、民間事業者へ委託し、訪問指導を実施した。

財源：国庫支出金（特別調整交付金）、一般財源

科 目 名	款項目	内 訳	年度	実施 人数	金額（円）	増減率（%）	
						人数	金額
その他健康 保持増進費	5.1.2	重症化予防等訪問指導 業務委託料	6	33	847,000	△70.80	△68.86
			5	113	2,720,200		

(6) 低栄養等予防訪問指導事業

低栄養状態等が疑われる被保険者に対し、低栄養状態を改善し、心身機能の低下を防ぐため、民間事業者へ委託し、訪問指導を実施した。

財源：国庫支出金（特別調整交付金）、一般財源

科 目 名	款項目	内 訳	年度	実施 人数	金額（円）	増減率（％）	
						人数	金額
その他健康 保持増進費	5.1.2	低栄養等予防訪問指導 業務委託料	6	25	708,400	△46.81	△43.11
			5	47	1,245,300		

(7) 市町村長寿・健康増進事業

市町村が独自に実施する「健康教室の開催」などの長寿・健康増進のための保健事業、医療資源が限られた地域の保健事業（予防接種）に対し、補助金を交付した。

交付市町村：新庄市、村山市、金山町、最上町、舟形町、真室川町、大蔵村、
鮭川村、戸沢村

財源：国庫支出金（特別調整交付金）

科 目 名	款項目	内 訳	年度	市町 村数	金額（円）	増減率（％）
その他健康 保持増進費	5.1.2	市町村長寿・健康増進事業 補助金	6	9	25,840,387	757.16
			5	2	3,412,817	

(8) 市町村保健事業支援事業

市町村が被保険者の健康保持を目的として実施する保健事業に対し、補助金を交付した。

交付市町村：県内35市町村

財源：国庫支出金（特別調整交付金）

科 目 名	款項目	内 訳	年度	市町 村数	金額（円）	増減率（％）
その他健康 保持増進費	5.1.2	市町村保健事業支援補助金	6	35	40,408,000	△3.10
			5	35	41,699,500	

(9) テレビCM広報

高齢者の保健事業等について、幅広く県民から理解を得ることを目的に、1本15秒のテレビCMを制作し、県内民放4局（山形放送・山形テレビ・テレビユー山形・さくらんぼテレビ）の午前6時から午後1時までの間に各局1日1回テレビCMを放送した。

また、テレビCMの内容を中心に各局のミニ情報番組やローカルワイド番組内で60秒程度のパブリシティを月1回実施し、さらには、テレビCMを活用したYouTube広告を制作、放送し、周知広報の充実を図った。

10月「薬局に相談」編 / 11月「歯周疾患検診促進」編
12月「健康診査」編 / 1月「健康づくり」編

財源：国庫支出金（特別調整交付金）

科目名	款項目	内 訳	年度	金額（円）	増減率（％）
その他健康 保持増進費	5.1.2	テレビCM広告業務委託料	6	11,894,432	78.43
		広告料	5	6,666,000	

(10) ラジオCM広報

高齢者の保健事業等について、幅広く県民から理解を得ることを目的に1本20秒のスポットラジオCMを制作し、山形放送株式会社のラジオ放送において、午前9時から12時までの間に1日1回ラジオCMを放送した。

また、ラジオCM放送を行う月にパブリシティとして、ラジオ番組に出演し、高齢者の健康づくりに関する情報の発信も行い、健康増進に向けた取り組みも行った。

10月「薬局に相談」編 / 11月「歯周疾患検診」編
12月「健康診査」編 / 1月「健康づくり」編

財源：国庫支出金（特別調整交付金）

科目名	款項目	内 訳	年度	金額（円）	増減率（％）
その他健康 保持増進費	5.1.2	広告料	6	1,034,000	0.00
			5	1,034,000	

(11) 保健事業フリーペーパー広告広報

高齢者の健康診査について、幅広く県民から理解を得ることを目的に、県内4地区で発行しているフリーペーパーに「健康診査」に関する広告を掲載し、周知を行った。

村山地区：(株)山形コミュニティ新聞社(7月～12月)

庄内地区：(株)コミュニティ新聞(7月～12月)

置賜地区：(有)ピース・アソシエイト(7月～12月)

最上地区：新庄・最上地域広域情報誌製作委員会(8月・12月)

財源：国庫支出金（特別調整交付金）

科目名	款項目	内 訳	年度	金額 (円)	増減率 (%)
その他健康 保持増進費	5.1.2	広告料	6	3,055,360	1.85
			5	2,999,744	

5 医療費適正化事業

医療費の適正化を図るために次の事業を実施した。

(1) レセプト点検事業

山形県国保連合会に委託して、レセプト点検を実施した。
令和6年2月診療分～令和7年1月診療分 @ 8円/件

財源：一般財源

科目名	款項目	内 訳	年度	件数 (件)	金額 (円)	増減率 (%)	
						件数	金額
一般管理費	1.1.1	レセプト点検等委託料	6	5,941,945	47,535,560	2.16	2.16
			5	5,816,366	46,530,928		

(2) 療養費支給申請書内容点検事業

療養費のうち柔道整復師、はり・きゅう師及びマッサージ指圧術師施術に係る療養費支給申請書の請求内容点検を実施した。

財源：国庫支出金（特別調整交付金）

科目名	款項目	内 訳	年度	件数 (件)	金額 (円)	増減率 (%)	
						件数	金額
一般管理費	1.1.1	療養費支給申請書内容 点検等業務委託料	6	24,381	1,558,359	2.57	△5.94
			5	23,770	1,656,687		

(3) 医療費通知事業

被保険者の医療制度に対する意識向上を目的に、1年間の医療機関の受診状況をお知らせする医療費通知を令和7年1月に207,006件送付した。

財源：国庫支出金（特別調整交付金）、一般財源

科目名	款項目	内 訳	年度	件数 (件)	金額 (円)	増減率 (%)	
						件数	金額
一般管理費	1.1.1	通信運搬費、各種通知書 作成業務委託料	6	207,006	24,210,474	1.92	21.39
			5	203,099	19,944,358		

(4) ジェネリック医薬品利用促進事業

先発医薬品に比べて薬価が低いジェネリック医薬品を普及させることで、被保険者の医療費の負担軽減を図るため、ジェネリック医薬品に切り替えた場合に自己負担額の軽減が見込まれる被保険者 4,235 件に対し、自己負担額の差額に関する通知を令和 6 年 8 月に送付した。また、医療機関等に提示する「ジェネリック医薬品お願いカード」を資格確認書等新規交付時に配布した。

財源：国庫支出金（特別調整交付金）、一般財源

科 目 名	款項目	内 訳	年度	件数 (件)	金額 (円)	増減率 (%)	
						件数	金額
一般管理費	1.1.1	印刷製本費、通信運搬費 及び通知書作成業務委託料	6	4,235	927,160	△39.78	△15.76
			5	7,033	1,100,634		

(5) 第三者行為求償事務事業

交通事故などにより第三者（加害者）から傷害を受け医療機関を受診した場合の医療費（保険給付分）について、第三者（加害者）への求償事務を山形県国保連合会に委託して実施した。

① 第三者行為求償事務委託料

財源：一般財源

科 目 名	款項目	内 訳	年度	件数 (件)	金額 (円)	増減率 (%)	
						件数	金額
一般管理費	1.1.1	第三者行為求償事務 委託料	6	147	8,739,839	△9.82	6.88
			5	163	8,177,587		

② 収納額

歳入

科 目 名	款項目	内 訳	年度	件数 (件)	金額 (円)	増減率 (%)	
						件数	金額
第三者納付金	9.3.1	第三者納付金	6	153	109,285,883	△4.97	△31.76
			5	161	160,144,902		

6 標準システム運用支援

後期高齢者医療制度の運用業務を効率的かつ適正に行うために、広域連合が行う「資格管理業務」「賦課業務」「収納業務」「給付業務」における標準システムの運用及び同システムの保守・管理を山形県国保連合会に委託して実施した。

財源：一般財源

科目名	款項目	内 訳	年度	金額 (円)	増減率 (%)
一般管理費	1.1.1	システム運用支援業務委託料	6	93,820,903	△26.79
			5	128,155,423	

7 被保険者証の交付

被保険者証一斉更新と75歳到達による新規加入者等に対し、被保険者証等を作成し交付した。

財源：一般財源

科目名	款項目	内 訳	年度	金額 (円)	増減率 (%)
一般管理費	1.1.1	被保険者証等作成委託料	6	8,228,000	12.68
			5	7,302,350	

8 制度広報事業

被保険者はもとより、家族や地域住民・関係機関へ制度の理解を一層深めるため、様々な媒体を活用し、各種広報活動を行った。

(1) 制度広報

医療制度の周知として、総合パンフレット、リーフレット及びポスターを作成し広報した。

○被保険者（被保険者証の更新時等に同封）

リーフレット（保険料賦課・医療制度周知・マイナンバーカードと健康保険証の一体化）

○市町村（市町村の窓口等への設置）

リーフレット（保険料賦課・医療制度周知・マイナンバーカードと健康保険証の一体化）、被保険者証更新ポスター、健康診査周知ポスター

○医療機関等（各機関への周知及び施設内への掲示依頼）

リーフレット（医療制度周知・マイナンバーカードと健康保険証の一体化）、被保険者証更新ポスター、健康診査周知ポスター、総合パンフレット

○当広域連合HPへの掲載

財源：国庫支出金（特別調整交付金）、一般財源

科目名	款項目	内 訳	年度	金額（円）	増減率（％）
一般管理費	1.1.1	制度広報資料等印刷発送業務委託料、制度周知パンフレット等印刷発送業務委託料	6	6,209,005	46.0
			5	4,252,985	

(2) テレビCM広報（再掲）

高齢者の保健事業等について、幅広く県民から理解を得ることを目的に、1本15秒のテレビCMを制作し、県内民放4局（山形放送・山形テレビ・テレビユー山形・さくらんぼテレビ）の午前6時から午後1時までの間に各局1日1回テレビCMを放送した。

また、テレビCMの内容を中心に各局のミニ情報番組やローカルワイド番組内で60秒程度のパブリシティを月1回実施し、さらには、テレビCMを活用したYouTube広告を制作、放送し、周知広報の充実を図った。

10月「薬局に相談」編 / 11月「歯周疾患検診促進」編

12月「健康診査」編 / 1月「健康づくり」編

財源：国庫支出金（特別調整交付金）

科目名	款項目	内 訳	年度	金額（円）	増減率（％）
その他健康保持増進費	5.1.2	テレビCM広告業務委託料	6	11,894,432	78.43
		広告料	5	6,666,000	

(3) ラジオCM広報（再掲）

高齢者の保健事業等について、幅広く県民から理解を得ることを目的に1本20秒のスポットラジオCMを制作し、山形放送株式会社のラジオ放送において、午前9時から12時までの間に1日1回ラジオCMを放送した。

また、ラジオCM放送を行う月にパブリシティとして、ラジオ番組に出演し、高齢者の健康づくりに関する情報の発信も行い、健康増進に向けた取組みも行った。

10月「薬局に相談」編 / 11月「歯周疾患検診」編
12月「健康診査」編 / 1月「健康づくり」編

財源：国庫支出金（特別調整交付金）

科目名	款項目	内 訳	年度	金額（円）	増減率（％）
その他健康 保持増進費	5.1.2	広告料	6	1,034,000	0.00
			5	1,034,000	

(4) 保健事業フリーペーパー広告広報（再掲）

高齢者の健康診査について、幅広く県民から理解を得ることを目的に、県内4地域で発行しているフリーペーパーに「健康診査」に関する広告を掲載し、周知を行った。

村山地域：㈱山形コミュニティ新聞社（7月～12月）

庄内地域：㈱コミュニティ新聞（7月～12月）

置賜地域：(有)ピース・アソシエイト（7月～12月）

最上地域：新庄・最上地域広域情報誌製作委員会（8月・12月）

財源：国庫支出金（特別調整交付金）

科目名	款項目	内 訳	年度	金額（円）	増減率（％）
その他健康 保持増進費	5.1.2	広告料	6	3,055,360	1.85
			5	2,999,744	

9 山形県長寿医療懇談会

後期高齢者医療制度の円滑な運営に資するため、被保険者等の方々から意見を聴くため、長寿医療懇談会を開催した。

委員 10 名（被保険者代表、保険医又は保険薬剤師の代表、学識経験者、医療保険者代表、行政関係者）

①開催日 令和 6 年 11 月 29 日

②懇談内容

ア 令和 5 年度山形県後期高齢者医療広域連合の概況及び運営状況等について

イ 第 2 期保健事業実施計画の最終結果について

財源：国庫支出金（特別調整交付金）

科 目 名	款項目	内 訳	年度	金額（円）	増減率 （%）
一般管理費	1. 1. 1	謝礼	6	80,000	△50.00
			5	160,000	

Ⅲ 後期高齢者医療制度運営状況資料

1. 被保険者数の推移（市町村別）

（単位：人）

市町村	令和6年												令和7年			1か月 平均
	4月	5月	6月	7月	8月	9月	10月	11月	12月	1月	2月	3月				
山形市	40,788	40,842	40,904	41,008	41,127	41,249	41,325	41,431	41,456	41,532	41,629	41,751	41,254			
米沢市	13,763	13,787	13,790	13,801	13,812	13,845	13,897	13,930	13,925	13,962	13,996	14,010	13,877			
鶴岡市	23,806	23,807	23,806	23,830	23,866	23,937	24,005	24,014	23,984	24,032	24,082	24,097	23,939			
酒田市	19,548	19,538	19,561	19,605	19,655	19,711	19,781	19,799	19,786	19,806	19,834	19,866	19,708			
新庄市	6,022	6,028	6,034	6,057	6,079	6,078	6,089	6,082	6,085	6,099	6,124	6,144	6,077			
寒河江市	7,154	7,166	7,179	7,197	7,213	7,227	7,248	7,269	7,267	7,283	7,290	7,305	7,233			
上山市	6,325	6,330	6,349	6,354	6,356	6,372	6,354	6,411	6,410	6,413	6,422	6,378	6,387			
村山市	4,961	4,967	4,963	4,976	4,985	4,989	4,988	4,999	4,998	5,001	5,003	5,013	4,987			
長井市	5,103	5,113	5,119	5,126	5,134	5,141	5,154	5,159	5,159	5,162	5,181	5,206	5,146			
天童市	10,065	10,107	10,139	10,174	10,181	10,230	10,269	10,288	10,303	10,324	10,360	10,400	10,237			
東根市	7,298	7,312	7,319	7,331	7,341	7,368	7,376	7,400	7,398	7,414	7,431	7,431	7,368			
尾花沢市	3,324	3,332	3,324	3,328	3,339	3,346	3,346	3,339	3,328	3,327	3,331	3,337	3,333			
南陽市	5,638	5,662	5,673	5,687	5,701	5,721	5,738	5,746	5,751	5,766	5,783	5,800	5,722			
山辺町	2,510	2,511	2,514	2,522	2,525	2,536	2,546	2,550	2,548	2,558	2,563	2,573	2,538			
中山町	2,152	2,144	2,149	2,160	2,162	2,175	2,183	2,189	2,186	2,183	2,195	2,196	2,173			
河北町	3,673	3,675	3,682	3,692	3,716	3,735	3,762	3,771	3,761	3,764	3,773	3,785	3,732			
西川町	1,258	1,260	1,261	1,263	1,266	1,266	1,269	1,265	1,271	1,272	1,275	1,276	1,267			
朝日町	1,584	1,578	1,579	1,582	1,584	1,588	1,586	1,584	1,573	1,576	1,585	1,591	1,583			
大江町	1,655	1,677	1,677	1,683	1,686	1,690	1,695	1,706	1,702	1,706	1,715	1,723	1,693			
大石田町	1,455	1,457	1,463	1,460	1,463	1,468	1,475	1,472	1,470	1,468	1,460	1,462	1,464			
金山町	969	973	966	973	972	976	979	978	971	976	985	980	975			
最上町	1,596	1,597	1,607	1,612	1,612	1,617	1,615	1,608	1,612	1,614	1,616	1,623	1,611			
舟形町	1,106	1,101	1,103	1,095	1,098	1,096	1,099	1,093	1,094	1,085	1,084	1,100	1,096			
真室川町	1,513	1,512	1,512	1,512	1,520	1,530	1,530	1,531	1,529	1,521	1,528	1,532	1,523			
大蔵村	635	634	635	637	640	640	639	639	644	636	636	643	638			
鮭川村	854	855	855	851	852	852	860	864	871	868	868	877	861			
戸沢村	909	911	910	908	909	912	910	910	905	904	909	912	909			
高畠町	4,001	4,004	4,031	4,035	4,037	4,057	4,072	4,083	4,098	4,110	4,121	4,131	4,065			
川西町	2,881	2,884	2,895	2,905	2,925	2,929	2,935	2,936	2,932	2,934	2,935	2,941	2,919			
小国町	1,593	1,596	1,593	1,596	1,596	1,591	1,592	1,590	1,589	1,586	1,596	1,598	1,593			
白鷹町	2,690	2,688	2,698	2,705	2,708	2,717	2,726	2,732	2,729	2,733	2,735	2,747	2,717			
飯豊町	1,326	1,329	1,331	1,336	1,330	1,324	1,325	1,320	1,322	1,329	1,333	1,342	1,329			
三川町	1,316	1,319	1,323	1,326	1,333	1,331	1,333	1,340	1,344	1,342	1,351	1,361	1,335			
庄内町	4,065	4,065	4,055	4,064	4,075	4,095	4,106	4,104	4,099	4,105	4,128	4,139	4,092			
遊佐町	2,987	2,986	2,987	2,989	2,993	3,006	3,023	3,027	3,020	3,027	3,026	3,027	3,008			
合 計	196,523	196,747	196,986	197,380	197,791	198,345	198,863	199,159	199,120	199,413	199,874	200,341	198,379			
令和5年度 合 計	193,819	193,889	193,924	194,103	194,308	194,551	194,705	194,876	194,581	195,382	195,799	196,211	194,679			
令和4年度 合 計	190,638	190,714	190,715	191,070	191,467	191,938	192,321	192,322	191,950	192,525	192,994	193,506	191,847			

◆各月末現在の人数

2. 被保険者の内訳及び異動状況（市町村別）

（単位：人、％）

市町村名	被保険者																		
	全体	現役並み所得者(再掲)						一般Ⅰ (再掲)		一般Ⅱ (再掲)		低所得者(再掲)				障害認定者 (再掲)		被用者保険 元被扶養者 (再掲)	
		現役並み所得Ⅲ		現役並み所得Ⅱ		現役並み所得Ⅰ						低Ⅰ		低Ⅱ					
		年度末	人数	割合	人数	割合	人数	割合	人数	割合	人数	割合	人数	割合	人数	割合	人数	割合	
山形市	41,751	599	1.4	498	1.2	1,708	4.1	15,391	36.9	8,333	20.0	4,631	11.1	10,591	25.4	590	1.4	479	1.1
米沢市	14,010	95	0.7	130	0.9	334	2.4	6,497	46.4	1,884	13.4	1,385	9.9	3,685	26.3	256	1.8	256	1.8
鶴岡市	24,097	160	0.7	134	0.6	568	2.4	11,518	47.8	3,382	14.0	2,524	10.5	5,811	24.1	413	1.7	398	1.7
酒田市	19,866	132	0.7	137	0.7	519	2.6	8,704	43.8	2,823	14.2	2,175	10.9	5,376	27.1	136	0.7	294	1.5
新庄市	6,144	44	0.7	48	0.8	158	2.6	2,934	47.8	779	12.7	794	12.9	1,387	22.6	133	2.2	156	2.5
寒河江市	7,305	48	0.7	53	0.7	260	3.6	3,641	49.8	1,165	15.9	537	7.4	1,601	21.9	113	1.5	110	1.5
上山市	6,422	41	0.6	44	0.7	167	2.6	3,123	48.6	874	13.6	584	9.1	1,589	24.7	103	1.6	108	1.7
村山市	5,013	23	0.5	36	0.7	100	2.0	2,498	49.8	680	13.6	413	8.2	1,263	25.2	27	0.5	79	1.6
長井市	5,206	26	0.5	48	0.9	152	2.9	2,527	48.5	766	14.7	485	9.3	1,202	23.1	115	2.2	112	2.2
天童市	10,400	111	1.1	97	0.9	371	3.6	5,332	51.3	1,573	15.1	760	7.3	2,156	20.7	104	1.0	167	1.6
東根市	7,431	67	0.9	64	0.9	215	2.9	3,688	49.6	1,154	15.5	670	9.0	1,573	21.2	76	1.0	120	1.6
尾花沢市	3,337	27	0.8	20	0.6	82	2.5	1,727	51.8	328	9.8	385	11.5	768	23.0	59	1.8	66	2.0
南陽市	5,800	31	0.5	48	0.8	127	2.2	2,974	51.3	725	12.5	561	9.7	1,334	23.0	108	1.9	152	2.6
山辺町	2,573	10	0.4	9	0.3	62	2.4	1,375	53.4	310	12.0	181	7.0	626	24.3	41	1.6	45	1.7
中山町	2,196	15	0.7	17	0.8	45	2.0	1,192	54.3	316	14.4	125	5.7	486	22.1	38	1.7	43	2.0
河北町	3,785	28	0.7	21	0.6	125	3.3	2,038	53.8	574	15.2	260	6.9	739	19.5	63	1.7	69	1.8
西川町	1,276	2	0.2	4	0.3	36	2.8	637	49.9	164	12.9	87	6.8	346	27.1	5	0.4	22	1.7
朝日町	1,591	2	0.1	6	0.4	32	2.0	768	48.3	142	8.9	169	10.6	472	29.7	41	2.6	24	1.5
大江町	1,723	6	0.3	7	0.4	28	1.6	863	50.1	221	12.8	172	10.0	426	24.7	32	1.9	33	1.9
大石田町	1,462	7	0.5	8	0.5	43	2.9	795	54.4	150	10.3	154	10.5	305	20.9	22	1.5	24	1.6
金山町	980	3	0.3	2	0.2	22	2.2	581	59.3	73	7.4	93	9.5	206	21.0	12	1.2	33	3.4
最上町	1,623	11	0.7	16	1.0	49	3.0	854	52.6	151	9.3	164	10.1	378	23.3	3	0.2	37	2.3
舟形町	1,100	0	0.0	2	0.2	21	1.9	543	49.4	103	9.4	181	16.5	250	22.7	43	3.9	23	2.1
真室川町	1,532	9	0.6	6	0.4	25	1.6	799	52.2	126	8.2	239	15.6	328	21.4	16	1.0	38	2.5
大蔵村	643	0	0.0	4	0.6	17	2.6	354	55.1	55	8.6	98	15.2	115	17.9	2	0.3	17	2.6
鮭川村	877	6	0.7	4	0.5	26	3.0	493	56.2	68	7.8	102	11.6	178	20.3	12	1.4	23	2.6
戸沢村	912	2	0.2	3	0.3	18	2.0	497	54.5	61	6.7	136	14.9	195	21.4	27	3.0	32	3.5
高畠町	4,131	29	0.7	35	0.8	99	2.4	2,374	57.5	399	9.7	296	7.2	899	21.8	59	1.4	113	2.7
川西町	2,941	5	0.2	3	0.1	55	1.9	1,686	57.3	277	9.4	256	8.7	659	22.4	94	3.2	59	2.0
小国町	1,598	5	0.3	12	0.8	24	1.5	762	47.7	183	11.5	177	11.1	435	27.2	9	0.6	21	1.3
白鷹町	2,747	9	0.3	11	0.4	50	1.8	1,470	53.5	306	11.1	193	7.0	708	25.8	34	1.2	53	1.9
飯豊町	1,342	8	0.6	7	0.5	16	1.2	743	55.4	117	8.7	133	9.9	318	23.7	13	1.0	22	1.6
三川町	1,361	4	0.3	5	0.4	34	2.5	730	53.6	150	11.0	101	7.4	337	24.8	9	0.7	27	2.0
庄内町	4,139	10	0.2	30	0.7	74	1.8	2,429	58.7	376	9.1	249	6.0	971	23.5	34	0.8	74	1.8
遊佐町	3,027	8	0.3	13	0.4	68	2.2	1,559	51.5	294	9.7	295	9.7	790	26.1	58	1.9	47	1.6
合計	200,341	1,583	0.8	1,582	0.8	5,730	2.9	94,096	47.0	29,082	14.5	19,765	9.9	48,503	24.2	2,900	1.4	3,376	1.7
前年度合計	196,211	1,371	0.7	1,479	0.8	5,298	2.7	93,114	47.5	27,352	13.9	20,380	10.4	47,217	24.1	3,288	1.7	3,418	1.7

年度末の被保険者数は前年度末より4,130人増加している。

※割合は全体に対する各人数の割合を端数処理をして表示しているため、必ずしも合計が100になるとは限らない。

(資格取得事由別)

(単位:人、%)

市町村名	被保険者								
	資格取得事由								
	年齢到達		転入		生保廃止		その他 (障害認定等)		計
	人数	割合	人数	割合	人数	割合	人数	割合	人数
山形市	3,764	94.4	70	1.8	53	1.3	101	2.5	3,988
米沢市	1,244	93.1	28	2.1	24	1.8	40	3.0	1,336
鶴岡市	2,135	95.0	28	1.2	35	1.6	49	2.2	2,247
酒田市	1,922	96.4	34	1.7	23	1.2	14	0.7	1,993
新庄市	594	94.1	9	1.4	14	2.2	14	2.2	631
寒河江市	632	96.9	4	0.6	4	0.6	12	1.8	652
上山市	599	95.4	5	0.8	5	0.8	19	3.0	628
村山市	430	98.2	4	0.9	1	0.2	3	0.7	438
長井市	452	97.0	3	0.6	3	0.6	8	1.7	466
天童市	997	96.9	8	0.8	8	0.8	16	1.6	1,029
東根市	667	96.5	13	1.9	2	0.3	9	1.3	691
尾花沢市	296	96.4		0.0		0.0	11	3.6	307
南陽市	531	91.6	12	2.1	11	1.9	26	4.5	580
山辺町	225	94.9	5	2.1	1	0.4	6	2.5	237
中山町	214	97.7		0.0		0.0	5	2.3	219
河北町	374	95.2	5	1.3	3	0.8	11	2.8	393
西川町	106	97.2	2	1.8	1	0.9		0.0	109
朝日町	137	94.5		0.0	2	1.4	6	4.1	145
大江町	183	95.8	3	1.6	1	0.5	4	2.1	191
大石田町	127	97.7		0.0		0.0	3	2.3	130
金山町	100	98.0		0.0	1	1.0	1	1.0	102
最上町	174	98.9	1	0.6	1	0.6		0.0	176
舟形町	93	90.3	1	1.0	2	1.9	7	6.8	103
真室川町	129	94.9	2	1.5	4	2.9	1	0.7	136
大蔵村	56	100.0		0.0		0.0		0.0	56
鮭川村	84	94.4	2	2.2	1	1.1	2	2.2	89
戸沢村	85	95.5		0.0	2	2.2	2	2.2	89
高畠町	430	97.5	4	0.9	4	0.9	3	0.7	441
川西町	286	96.0	1	0.3	3	1.0	8	2.7	298
小国町	142	96.6	2	1.4	2	1.4	1	0.7	147
白鷹町	249	97.6		0.0		0.0	6	2.4	255
飯豊町	127	94.1	1	0.7	3	2.2	4	3.0	135
三川町	128	97.0	3	2.3		0.0	1	0.8	132
庄内町	407	98.8	1	0.2	3	0.7	1	0.2	412
遊佐町	272	96.5	2	0.7		0.0	8	2.8	282
合計	18,391	95.5	253	1.3	217	1.1	402	2.1	19,263
前年度合計	16,776	94.7	263	1.5	172	1.0	498	2.8	17,709

資格取得者は前年度末より1,554人増加している。

(資格喪失事由別)

(単位:人、%)

市町村名	被保険者								
	資格喪失事由								
	死亡		転出		生保開始		その他 (障害認定取下等)		計
	人数	割合	人数	割合	人数	割合	人数	割合	人数
山形市	2,779	93.1	61	2.0	125	4.2	20	0.7	2,985
米沢市	1,017	93.7	24	2.2	28	2.6	16	1.5	1,085
鶴岡市	1,723	91.8	41	2.2	106	5.7	6	0.3	1,876
酒田市	1,534	92.9	34	2.1	72	4.4	12	0.7	1,652
新庄市	422	93.2	13	2.9	13	2.9	5	1.1	453
寒河江市	468	96.1	6	1.2	8	1.6	5	1.0	487
上山市	455	94.8	5	1.0	16	3.3	4	0.8	480
村山市	365	96.1	7	1.8	5	1.3	3	0.8	380
長井市	352	94.4	6	1.6	12	3.2	3	0.8	373
天童市	648	94.6	9	1.3	23	3.4	5	0.7	685
東根市	534	94.5	5	0.9	16	2.8	10	1.8	565
尾花沢市	265	96.7	6	2.2	3	1.1		0.0	274
南陽市	388	96.3	5	1.2	6	1.5	4	1.0	403
山辺町	158	96.9	3	1.8		0.0	2	1.2	163
中山町	161	97.6		0.0	3	1.8	1	0.6	165
河北町	259	98.1	2	0.8	1	0.4	2	0.8	264
西川町	104	98.1	1	0.9		0.0	1	0.9	106
朝日町	126	96.9	2	1.5	1	0.8	1	0.8	130
大江町	134	95.7	2	1.4		0.0	4	2.9	140
大石田町	104	92.0	5	4.4	3	2.7	1	0.9	113
金山町	90	100.0		0.0		0.0		0.0	90
最上町	126	96.2	3	2.3	2	1.5		0.0	131
舟形町	119	98.3	1	0.8	1	0.8		0.0	121
真室川町	124	98.4	2	1.6		0.0		0.0	126
大蔵村	42	97.7		0.0	1	2.3		0.0	43
鮭川村	69	95.8	1	1.4	2	2.8		0.0	72
戸沢村	70	94.6	2	2.7	2	2.7		0.0	74
高畠町	281	93.0	8	2.6	13	4.3		0.0	302
川西町	212	97.7	3	1.4	2	0.9		0.0	217
小国町	127	95.5	2	1.5	3	2.3	1	0.8	133
白鷹町	197	98.0		0.0	3	1.5	1	0.5	201
飯豊町	112	99.1	1	0.9		0.0		0.0	113
三川町	86	95.6	1	1.1	1	1.1	2	2.2	90
庄内町	295	94.9	4	1.3	9	2.9	3	1.0	311
遊佐町	229	98.3	1	0.4	3	1.3		0.0	233
合計	14,175	94.3	266	1.8	483	3.2	112	0.7	15,036
前年度合計	14,003	94.3	296	2.0	455	3.1	99	0.7	14,853

資格喪失者は前年度末より183人増加している。

3. 保険料賦課の状況（令和7年5月末現在）

【保険料】

（単位：千円）

項 目	令和6年度 (a)		令和5年度 (b)		増減額(c) (a)－(b)	前年比 増減率 (c)/(b) ×100
		賦課総額に 占める比率		賦課総額に 占める比率		
賦課総額 (A)	17,480,015	100.00%	15,538,717	100.00%	1,941,298	12.49%
所得割賦課額	7,353,115	42.07%	6,475,477	41.67%	877,638	13.55%
均等割賦課額	10,126,900	57.93%	9,063,240	58.33%	1,063,660	11.74%
一人当り賦課額(円) (A)/(D)	82,162	—	73,894	—	8,268	11.19%
一人当り軽減後保険料(円) (A－(B))/(D)	63,666	—	57,131	—	6,535	11.44%
均等割軽減額 (B)	3,935,168	22.51%	3,525,068	22.69%	410,100	11.63%
被扶養者分	565,945	3.24%	527,544	3.40%	38,401	7.28%
7割軽減	2,462,315	14.09%	2,219,245	14.28%	243,070	10.95%
5割軽減	717,879	4.11%	614,671	3.96%	103,208	16.79%
2割軽減	189,029	1.08%	163,608	1.05%	25,421	15.54%
年間保険料 [軽減後賦課総額] (A)－(B)	13,544,847	77.49%	12,013,649	77.31%	1,531,198	12.75%
月割減額 (C)	1,002,322	5.73%	983,625	6.33%	18,697	1.90%
決定保険料額 (A)－(B)－(C)	12,542,525	71.75%	11,030,024	70.98%	1,512,501	13.71%

1. 保険料は、当該年度相当分保険料の賦課額であり、過年度相当分は含まない。
2. 「所得割賦課額」は「限度超過額（限度額を越える金額）」相当分の賦課額を除く。
3. 「決定保険料額」は100円未満端数処理後の額であるため、本来「年間保険料」－「月割減額」の額とは一致しないが、上記表では(A)－(B)－(C)の計算式に合わせるため「月割減額」で調整。

【被保険者数（賦課対象者）】

（単位：人）

項 目	令和6年度 (a)		令和5年度 (b)		増減額(c) (a)－(b)	前年比 増減率 (c)/(b) ×100
		賦課対象者に 占める比率		賦課対象者に 占める比率		
賦課対象者 (D)	212,750	100.00%	210,284	100.00%	2,466	1.17%
均等割軽減対象者	142,248	66.86%	139,843	66.50%	2,405	1.72%
被扶養者分	18,330	8.62%	18,782	8.93%	▲ 452	▲ 2.41%
7割軽減	73,899	34.74%	73,558	34.98%	341	0.46%
5割軽減	30,163	14.18%	28,523	13.56%	1,640	5.75%
2割軽減	19,856	9.33%	18,980	9.03%	876	4.62%

4. 保険料賦課の状況(市町村別・令和7年5月末現在)

(単位:円、%)

市町村名	対象者数	旧ただし書所得	所得割額	限度超過額	所得割軽減額	所得割額 (限度超過額、所得割軽減額を除く)	均等割額 (軽減前)	均等割軽減内訳					
								7割			5割		
								人数	割合	軽減金額	人数	割合	軽減金額
山形市	44,096	28,855,009,883	2,721,018,301	539,957,283	14,958,907	2,166,102,111	2,098,969,600	14,208	32.2	473,410,560	6,647	15.1	158,198,600
米沢市	14,916	5,793,079,593	546,284,806	52,239,508	5,152,041	488,893,257	710,001,600	5,136	34.4	171,131,520	2,401	16.1	57,143,800
鶴岡市	25,664	9,804,823,207	924,590,616	128,990,412	7,886,955	787,713,249	1,221,606,400	9,727	37.9	324,103,640	3,509	13.7	83,514,200
酒田市	21,220	8,378,720,166	790,109,520	90,962,581	7,477,190	691,669,749	1,010,072,000	8,039	37.9	267,859,480	3,516	16.6	83,680,800
新庄市	6,551	2,740,897,571	258,465,598	45,140,690	1,892,079	211,522,829	311,827,600	2,438	37.2	81,234,160	761	11.6	18,111,800
寒河江市	7,727	3,310,617,369	312,189,810	33,100,991	2,374,994	276,713,825	367,805,200	2,383	30.8	79,401,560	1,100	14.2	26,180,000
上山市	6,858	2,712,006,401	255,741,005	33,234,516	2,330,273	220,176,216	326,440,800	2,364	34.5	78,768,480	1,042	15.2	24,799,600
村山市	5,326	1,808,414,111	170,532,697	21,114,768	1,352,742	148,065,187	253,517,600	1,961	36.8	65,340,520	625	11.7	14,875,000
長井市	5,482	2,090,961,755	197,176,768	19,299,205	1,605,038	176,272,525	260,943,200	1,779	32.5	59,276,280	689	12.6	16,398,200
天童市	10,933	5,594,083,344	527,520,009	89,687,805	3,524,303	434,307,901	520,410,800	3,443	31.5	114,720,760	1,640	15.0	39,032,000
東根市	7,892	3,494,428,604	329,523,228	40,604,382	2,283,047	286,635,799	375,659,200	2,530	32.1	84,299,600	994	12.6	23,657,200
尾花沢市	3,584	1,179,677,167	111,243,095	10,958,900	757,332	99,526,863	170,598,400	1,419	39.6	47,281,080	364	10.2	8,663,200
南陽市	6,133	2,206,095,975	208,033,895	24,508,245	1,779,539	181,746,111	291,930,800	2,010	32.8	66,973,200	827	13.5	19,682,600
山辺町	2,715	832,134,263	78,469,790	2,189,744	1,051,282	75,228,764	129,234,000	888	32.7	29,588,160	486	17.9	11,566,800
中山町	2,344	939,882,402	88,630,493	12,184,109	770,985	75,675,399	111,574,400	716	30.5	23,857,120	361	15.4	8,591,800
河北町	3,995	1,584,785,188	149,444,525	15,961,833	1,336,386	132,146,306	190,162,000	1,277	32.0	42,549,640	571	14.3	13,589,800
西川町	1,350	481,744,021	45,428,239	6,836,728	467,372	38,124,139	64,260,000	486	36.0	16,193,520	212	15.7	5,045,600
朝日町	1,696	382,912,231	36,108,414	194,444	406,187	35,507,783	80,729,600	751	44.3	25,023,320	156	9.2	3,712,800
大江町	1,819	498,509,470	47,009,150	1,465,996	532,618	45,010,536	86,584,400	604	33.2	20,125,280	228	12.5	5,426,400
大石田町	1,561	473,808,410	44,679,937	3,400,030	381,799	40,898,108	74,303,600	606	38.8	20,191,920	142	9.1	3,379,600
金山町	1,071	261,998,235	24,706,318	2,588,248	224,033	21,894,037	50,979,600	385	35.9	12,828,200	91	8.5	2,165,800
最上町	1,745	671,576,377	63,329,421	11,351,009	391,864	51,586,548	83,062,000	620	35.5	20,658,400	194	11.1	4,617,200
舟形町	1,183	243,763,807	22,986,786	37,151	281,046	22,668,589	56,310,800	477	40.3	15,893,640	100	8.5	2,380,000
真室川町	1,625	452,534,392	42,673,790	5,481,458	398,232	36,794,100	77,350,000	625	38.5	20,825,000	152	9.4	3,617,600
大蔵村	681	170,733,686	16,100,097	150,301	168,455	15,781,341	32,415,600	232	34.1	7,730,240	64	9.4	1,523,200
鮭川村	935	237,125,557	22,360,834	1,322,874	199,967	20,837,993	44,506,000	320	34.2	10,662,400	89	9.5	2,118,200
戸沢村	979	163,865,543	15,452,431	174,245	196,260	15,081,926	46,600,400	393	40.1	13,094,760	79	8.1	1,880,200
高畠町	4,376	1,458,898,708	137,573,523	13,469,092	1,220,506	122,883,925	208,297,600	1,392	31.8	46,381,440	593	13.6	14,113,400
川西町	3,138	733,801,189	69,197,028	4,207,729	819,638	64,169,661	149,368,800	1,250	39.8	41,650,000	344	11.0	8,187,200
小国町	1,721	513,005,663	48,376,135	1,414,683	742,091	46,219,361	81,919,600	550	32.0	18,326,000	332	19.3	7,901,600
白鷹町	2,913	822,060,059	77,519,807	6,973,125	861,714	69,684,968	138,658,800	986	33.8	32,853,520	387	13.3	9,210,600
飯豊町	1,440	370,899,739	34,975,664	2,822,641	378,228	31,774,795	68,544,000	560	38.9	18,659,200	157	10.9	3,736,600
三川町	1,431	407,840,859	38,459,179	1,515,160	391,198	36,552,821	68,115,600	526	36.8	17,526,320	156	10.9	3,712,800
庄内町	4,418	1,199,852,496	113,145,407	6,037,374	1,454,452	105,653,581	210,296,800	1,566	35.4	52,179,120	671	15.2	15,969,800
遊佐町	3,232	933,474,706	88,026,189	7,427,314	1,004,122	79,594,753	153,843,200	1,252	38.7	41,716,640	483	14.9	11,495,400
合計	212,750	91,804,022,147	8,657,082,505	1,237,004,574	66,962,875	7,353,115,056	10,126,900,000	73,899	34.7	2,462,314,680	30,163	14.2	717,879,400

(次ページに続く)

4. 保険料賦課の状況(市町村別・令和7年5月末現在)

市町村名			均等割軽減内訳(続き)						均等割軽減計				年間保険料	月割減額	決定保険料額
			2割			被扶養者									
			人数	割合	軽減金額	人数	割合	軽減金額	人数	割合	軽減金額				
山形市	4,713	10.7	44,867,760	2,483	5.6	76,240,920	28,051	63.6	752,717,840	1,346,251,760	3,512,353,871	241,437,631	3,268,719,300		
米沢市	1,351	9.1	12,861,520	1,372	9.2	42,183,120	10,260	68.8	283,319,960	426,681,640	915,574,897	73,281,182	841,553,800		
鶴岡市	2,323	9.1	22,114,960	2,328	9.1	72,313,920	17,887	69.7	502,046,720	719,559,680	1,507,272,929	109,132,484	1,396,816,000		
酒田市	2,062	9.7	19,630,240	1,630	7.7	50,655,920	15,247	71.9	421,826,440	588,245,560	1,279,915,309	98,517,523	1,180,304,800		
新庄市	579	8.8	5,512,080	637	9.7	19,711,160	4,415	67.4	124,569,200	187,258,400	398,781,229	29,418,625	369,027,200		
寒河江市	791	10.2	7,530,320	638	8.3	19,430,320	4,912	63.6	132,542,200	235,263,000	511,976,825	38,928,590	472,678,000		
上山市	698	10.2	6,644,960	562	8.2	17,088,400	4,666	68.0	127,301,440	199,139,360	419,315,576	30,073,264	388,902,100		
村山市	448	8.4	4,264,960	550	10.3	17,316,880	3,584	67.3	101,797,360	151,720,240	299,785,427	21,055,126	278,458,900		
長井市	438	8.0	4,169,760	634	11.6	19,639,760	3,540	64.6	99,484,000	161,459,200	337,731,725	22,897,622	314,566,300		
天童市	1,141	10.4	10,862,320	776	7.1	23,533,440	7,000	64.0	188,148,520	332,262,280	766,570,181	52,640,795	713,405,200		
東根市	875	11.1	8,330,000	614	7.8	18,897,200	5,013	63.5	135,184,000	240,475,200	527,110,999	37,320,214	489,409,700		
尾花沢市	246	6.9	2,341,920	353	9.8	10,990,840	2,382	66.5	69,277,040	101,321,360	200,848,223	17,040,162	183,628,700		
南陽市	471	7.7	4,483,920	748	12.2	22,952,720	4,056	66.1	114,092,440	177,838,360	359,584,471	27,627,919	331,655,500		
山辺町	218	8.0	2,075,360	259	9.5	8,058,680	1,851	68.2	51,289,000	77,945,000	153,173,764	9,955,261	143,087,500		
中山町	230	9.8	2,189,600	226	9.6	6,949,600	1,533	65.4	41,588,120	69,986,280	145,661,679	10,600,031	134,950,100		
河北町	410	10.3	3,903,200	383	9.6	11,885,720	2,641	66.1	71,928,360	118,233,640	250,379,946	17,213,135	232,971,300		
西川町	140	10.4	1,332,800	104	7.7	3,170,160	942	69.8	25,742,080	38,517,920	76,642,059	5,486,597	71,088,200		
朝日町	111	6.5	1,056,720	127	7.5	3,955,560	1,145	67.5	33,748,400	46,981,200	82,488,983	5,692,758	76,709,200		
大江町	160	8.8	1,523,200	215	11.8	6,649,720	1,207	66.4	33,724,600	52,859,800	97,870,336	6,859,370	90,921,300		
大石田町	96	6.1	913,920	157	10.1	4,869,480	1,001	64.1	29,354,920	44,948,680	85,846,788	6,120,017	79,649,600		
金山町	58	5.4	552,160	165	15.4	5,059,880	699	65.3	20,606,040	30,373,560	52,267,597	4,814,129	47,400,800		
最上町	91	5.2	866,320	218	12.5	6,778,240	1,123	64.4	32,920,160	50,141,840	101,728,388	9,073,255	92,570,500		
舟形町	92	7.8	875,840	136	11.5	4,207,840	805	68.0	23,357,320	32,953,480	55,622,069	4,479,571	51,081,900		
真室川町	131	8.1	1,247,120	191	11.8	6,002,360	1,099	67.6	31,692,080	45,657,920	82,452,020	6,141,804	76,228,300		
大蔵村	45	6.6	428,400	95	14.0	2,927,400	436	64.0	12,609,240	19,806,360	35,587,701	2,814,988	32,740,100		
蛙川村	59	6.3	561,680	151	16.1	4,783,800	619	66.2	18,126,080	26,379,920	47,217,913	3,547,203	43,625,000		
戸沢村	53	5.4	504,560	150	15.3	4,721,920	675	68.9	20,201,440	26,398,960	41,480,886	2,708,877	38,722,300		
高島町	336	7.7	3,198,720	506	11.6	15,441,440	2,827	64.6	79,135,000	129,162,600	252,046,525	20,161,329	231,678,600		
川西町	242	7.7	2,303,840	313	10.0	9,667,560	2,149	68.5	61,808,600	87,560,200	151,729,861	13,821,491	137,750,000		
小国町	191	11.1	1,818,320	137	8.0	4,241,160	1,210	70.3	32,287,080	49,632,520	95,851,881	8,429,113	87,341,000		
白鷹町	237	8.1	2,256,240	322	11.1	9,929,360	1,932	66.3	54,249,720	84,409,080	154,094,048	10,047,696	143,907,700		
飯豊町	108	7.5	1,028,160	179	12.4	5,650,120	1,004	69.7	29,074,080	39,469,920	71,244,715	6,238,347	64,932,400		
三川町	106	7.4	1,009,120	179	12.5	5,593,000	967	67.6	27,841,240	40,274,360	76,827,181	5,219,664	71,534,900		
庄内町	367	8.3	3,493,840	442	10.0	13,527,920	3,046	68.9	85,170,680	125,126,120	230,779,701	19,272,044	211,294,300		
遊佐町	239	7.4	2,275,280	350	10.8	10,919,440	2,324	71.9	66,406,760	87,436,440	167,031,193	13,650,802	153,214,900		
合計	19,856	9.3	189,029,120	18,330	8.6	565,944,960	142,248	66.9	3,935,168,160	6,191,731,840	13,544,846,896	991,718,619	12,542,525,400		

(単位:円、%)

※「決定保険料額」は、100円未満の端数処理後のため、「年間保険料」－「月割減額」の額とは一致しない。

5. 保険料収納の状況（令和7年5月末現在）

【令和6年度賦課分】

（単位：円、人）

納期		徴収月	調定額	割合	収入済額	収納率	対象者数	収納人数
普通徴収	第1期	7月	498,979,100	4.0%	496,273,352	99.46%	29,296	28,646
	第2期	8月	499,512,100	4.0%	496,699,533	99.44%	30,148	29,458
	第3期	9月	573,613,500	4.6%	569,866,564	99.35%	33,902	33,148
	第4期	10月	464,142,300	3.7%	461,073,840	99.34%	21,547	21,098
	第5期	11月	481,974,000	3.8%	478,355,020	99.25%	23,217	22,694
	第6期	12月	499,293,700	4.0%	494,296,000	99.00%	24,646	24,062
	第7期	1月	525,351,200	4.2%	517,476,369	98.50%	25,996	25,365
	第8期	2月	542,311,000	4.3%	530,877,132	97.89%	26,103	25,381
	第9期	3月	24,911,200	0.2%	24,163,200	97.00%	1,634	1,626
	随時分	4月	10,000,000	0.1%	9,930,530	99.31%	762	733
		5月	4,370,100	0.0%	4,357,000	99.70%	724	699
		過年度分	30,497,300	0.2%	29,370,400	96.30%	2,221	2,190
		2月	1,078,600	0.0%	1,018,900	94.47%	27	26
		3月	19,187,900	0.2%	18,491,630	96.37%	880	862
		現年度分	19,811,800	0.2%	19,197,900	96.90%	706	673
普通徴収計			4,195,033,800	33.4%	4,151,447,370	98.96%	—	—
特別徴収	第1期	4月	1,269,462,800	10.1%	1,269,462,800	100.00%	164,996	
	第2期	6月	1,256,871,300	10.0%	1,256,871,300	100.00%	165,090	
	第3期	8月	1,237,446,800	9.9%	1,237,446,800	100.00%	163,202	
	第4期	10月	1,570,045,500	12.5%	1,570,041,045	100.00%	170,225	
	第5期	12月	1,527,079,600	12.2%	1,527,076,500	100.00%	167,887	
	第6期	2月	1,505,880,300	12.0%	1,505,882,700	100.00%	165,556	
特別徴収計			8,366,786,300	66.6%	8,366,781,145	100.00%	—	
令和6年度合計			12,561,820,100	100.0%	12,518,228,515	99.65%	—	
(参考) 令和5年度			11,040,545,000	—	11,006,175,236	99.69%	—	
令和4年度			10,678,024,000	—	10,646,418,470	99.70%	—	
令和3年度			10,395,306,500	—	10,361,909,354	99.68%	—	
令和2年度			10,373,557,200	—	10,338,838,687	99.67%	—	
令和元年度			9,529,040,200	—	9,487,887,812	99.57%	—	

【滞納繰越分】

（単位：人、円）

項目名	実人数	調定額	収入済額	不納欠損額	収納率
滞納繰越分計	2,927	56,957,871	24,405,069	6,621,508	42.85%

※収入済額は還付済額及び還付未済額を控除した額。

○令和6年度の現年度分収納率は99.65%であり、計画収納率99.54%を上回っている。

6. 保険料収納の状況(市町村別・令和7年5月末現在)

(単位: %)

市町村		収 納 率																	普通徴収割合 (前年度へ 対比)	
		うち普通徴収																		
		全期	第1期	第2期	第3期	第4期	第5期	第6期	第7期	第8期	第9期	随時期	随時期	随時期	随時期	随時期	随時期	随時期		
			7月	8月	9月	10月	11月	12月	1月	2月	3月	(4月)	(5月)	過年	(2月)	(3月)	現年			
山形市	99.41	98.50	99.25	99.28	99.15	99.17	99.03	98.58	97.58	96.55	-	0.00	0.00	93.58	0.00	0.00	96.81	39.5		
米沢市	99.45	98.37	98.69	98.75	98.80	98.88	98.97	98.06	97.90	97.44	-	0.00	0.00	98.84	0.00	0.00	94.53	33.7		
鶴岡市	99.81	99.38	99.70	99.68	99.61	99.55	99.57	99.34	99.24	99.08	-	99.54	99.92	93.11	0.00	92.18	0.00	30.8		
酒田市	99.69	98.97	99.51	99.50	99.48	99.39	99.05	99.07	98.61	97.67	-	0.00	0.00	99.83	0.00	95.60	0.00	30.0		
新庄市	99.88	99.67	99.93	99.95	99.87	99.70	99.69	99.56	99.47	99.33	-	100.00	0.00	100.00	0.00	0.00	0.00	35.2		
寒河江市	99.73	99.13	99.70	99.61	99.69	99.20	99.37	99.27	98.74	98.61	-	0.00	0.00	87.99	0.00	99.37	0.00	31.4		
上山市	99.53	98.41	99.22	99.16	98.87	99.22	98.28	97.80	97.72	97.45	-	99.93	100.00	100.00	0.00	96.22	0.00	29.8		
村山市	99.88	99.58	99.86	99.83	99.65	99.80	99.77	99.75	99.58	98.61	-	0.00	0.00	100.00	0.00	98.98	0.00	27.0		
長井市	99.83	99.43	99.75	99.77	99.71	99.77	99.78	99.77	99.00	98.63	-	91.86	99.19	0.00	0.00	98.71	0.00	30.9		
天童市	99.64	99.01	99.40	99.12	99.20	99.39	99.34	99.25	99.00	98.06	-	0.00	0.00	97.66	0.00	0.00	0.00	36.3		
東根市	99.97	99.93	99.96	99.96	99.97	99.84	99.87	99.96	99.95	99.90	-	100.00	99.72	100.00	0.00	0.00	100.00	38.3		
尾花沢市	99.53	98.69	99.04	98.81	98.97	98.45	98.47	98.67	98.73	98.79	-	99.64	100.00	0.00	0.00	0.00	0.00	35.7		
南陽市	99.77	99.24	99.37	99.50	99.49	99.47	99.47	99.27	99.09	98.52	-	99.94	100.00	95.80	0.00	97.77	0.00	30.1		
山辺町	99.94	99.77	99.95	99.95	99.87	100.00	100.00	100.00	99.61	98.89	-	0.00	0.00	100.00	0.00	0.00	99.20	25.7		
中山町	99.52	98.30	99.97	100.00	98.35	97.98	97.79	99.14	96.84	96.96	-	100.00	100.00	0.00	0.00	0.00	0.00	28.4		
河北町	99.97	99.90	100.00	99.90	99.86	100.00	100.00	99.79	99.92	99.77	-	0.00	0.00	100.00	0.00	0.00	0.00	30.2		
西川町	99.87	99.44	99.86	99.88	99.90	100.00	100.00	97.87	98.22	99.91	-	98.11	100.00	0.00	0.00	0.00	0.00	22.9		
朝日町	100.00	100.00	100.00	100.00	100.00	100.00	100.00	100.00	100.00	100.00	-	100.00	100.00	100.00	0.00	100.00	0.00	24.3		
大江町	99.92	99.70	99.75	99.86	99.54	99.80	99.82	99.76	99.58	99.56	-	100.00	100.00	0.00	0.00	0.00	0.00	26.5		
大石田町	99.39	98.01	100.00	100.00	100.00	98.54	98.64	97.23	97.46	94.64	-	100.00	100.00	0.00	0.00	0.00	0.00	30.8		
金山町	99.53	98.31	99.93	98.91	98.99	99.07	99.10	97.73	95.07	-	-	0.00	0.00	100.00	100.00	100.00	0.00	27.9		
最上町	100.00	100.00	100.00	100.00	100.00	100.00	100.00	100.00	100.00	-	-	100.00	100.00	100.00	100.00	100.00	0.00	42.3		
舟形町	100.00	100.00	100.00	-	100.00	-	100.00	-	100.00	100.00	-	0.00	0.00	100.00	0.00	0.00	100.00	25.1		
真室川町	99.91	99.69	100.00	99.57	99.69	99.76	99.85	99.78	99.24	-	-	100.00	100.00	100.00	0.00	0.00	0.00	27.6		
大蔵村	99.82	99.42	100.00	100.00	100.00	100.00	100.00	100.00	100.00	-	-	100.00	100.00	100.00	84.17	100.00	0.00	31.4		
鮎川村	100.00	100.00	100.00	100.00	100.00	100.00	100.00	100.00	99.99	-	-	0.00	0.00	100.00	0.00	0.00	100.00	31.7		
戸沢村	99.73	98.98	99.83	99.87	98.61	98.07	98.40	98.38	98.46	99.75	-	0.00	0.00	100.00	0.00	0.00	100.00	26.6		
高島町	99.90	99.69	99.73	99.80	99.76	99.59	99.59	99.65	99.73	99.62	-	99.62	100.00	100.00	0.00	100.00	0.00	32.4		
川西町	99.40	97.46	98.96	98.24	98.27	98.05	97.93	98.00	98.11	95.66	95.61	100.00	94.20	67.50	0.00	0.00	0.00	23.6		
小国町	99.99	99.95	100.00	100.00	99.92	99.93	99.93	99.94	99.94	99.94	99.95	100.00	100.00	0.00	0.00	0.00	0.00	24.6		
白鷹町	99.94	99.76	99.45	99.47	99.45	99.91	99.92	99.92	99.93	99.93	-	100.00	98.69	100.00	0.00	0.00	0.00	25.4		
飯豊町	99.77	99.20	99.43	99.50	95.25	99.91	99.90	99.79	99.85	99.86	-	100.00	100.00	0.00	0.00	100.00	0.00	28.7		
三川町	99.85	99.53	100.00	100.00	99.51	100.00	100.00	100.00	100.00	99.42	97.16	100.00	100.00	0.00	0.00	0.00	0.00	31.8		
庄内町	99.79	99.16	99.44	99.46	99.61	99.97	99.98	99.53	98.39	98.36	97.97	100.00	100.00	0.00	0.00	0.00	0.00	25.1		
遊佐町	99.55	98.42	99.45	99.20	98.98	98.05	97.93	99.17	96.76	97.46	-	0.00	0.00	100.00	0.00	100.00	0.00	28.1		
合計	99.65	98.96	99.46	99.44	99.35	99.34	99.25	99.00	98.50	97.89	97.00	99.31	99.70	96.30	94.47	96.37	96.90	33.4		
前年度合計	99.69	99.02	99.37	99.27	99.20	99.24	99.07	98.92	98.81	98.58	98.55	99.49	99.47	97.56	100.00	97.55	96.57	31.9		

※納期の期月設定について、第1期7月から第9期3月までを徴収月(市町村によって第7期又は第8期までの設定)としているが、期月設定が一部隔月となっている舟形町については、徴収月毎に集計している。

7. 短期被保険者証の交付状況

市町村名	短期証交付件数	
	R6. 8. 1現在	R6. 12. 2～短期証廃止
山形市	128	
米沢市	85	
鶴岡市	51	
酒田市	14	
新庄市	21	
寒河江市	11	
上山市	7	
村山市	14	
長井市	8	
天童市	39	
東根市	3	
尾花沢市	12	
南陽市	13	
山辺町	3	
中山町	4	
河北町	1	
西川町	0	
朝日町	0	
大江町	1	
大石田町	2	
金山町	0	
最上町	0	
舟形町	0	
真室川町	3	
大蔵村	0	
鮭川村	1	
戸沢村	1	
高畠町	6	
川西町	11	
小国町	2	
白鷹町	4	
飯豊町	1	
三川町	0	
庄内町	2	
遊佐町	4	
合計	452	
前年度合計	521	

〔参考〕 短期被保険者証について

過年度保険料の滞納者を対象とし、有効期間は6か月以内。ただし、以下の「特別の事情がある」と認める場合は除外する。

- (ア) 納付相談・指導に応じ、取り決めた納付方法を履行している場合
- (イ) 納付相談・指導に応じ、近日中に納付が見込まれる場合
- (ウ) 納付相談等の結果、納付についての理解・意思表示が困難だと認められる場合

8. 傷病手当金の支給状況

山形県後期高齢者医療広域連合後期高齢者医療に関する条例に基づく新型コロナウイルス感染症に係る傷病手当金の支給については該当なし。

9. 減免申請の状況

①一部負担金

(ア) 東日本大震災による一部負担金免除証明書交付状況

交付件数	内 訳
25	新規申請 3 件、免除措置延長 22 件

東日本大震災による被災者であって、帰還困難区域等及び上位所得層を除く旧避難指示区域等・旧居住制限区域等の被保険者等を減免措置の対象としている。

(イ) その他の減免申請

災害によるものを除く一部負担金減免申請はなし。

② 保険料

(ア) 東日本大震災による保険料特例減免分

山形県後期高齢者医療広域連合後期高齢者医療保険料減免の特例措置に関する要綱に基づき、保険料減免を行った。

〔市町村別の状況〕

市町村	申請件数	減免割合	賦課額（円）	減免額（円）
山形市	4	全額…4 件	126,500	126,500
米沢市	5	全額…5 件	352,600	352,600
鶴岡市	1	全額…1 件	21,200	21,200
酒田市	2	全額…2 件	146,100	146,100
寒河江市	2	全額…2 件	28,400	28,400
長井市	2	全額…2 件	309,600	309,600
合計	16	—	984,400	984,400

※特例減免措置については、被保険者間の公平性を確保するとともに、十分な経過措置を講じる観点から、避難指示解除から 10 年程度で減免措置を終了することとし、令和 5 年度（令和 5 年 4 月）から順次、見直しが実施されている。

(イ) その他の保険料減免分

山形県後期高齢者医療広域連合後期高齢者医療に関する条例に基づき、収監を理由とした保険料減免を行った。

〔市町村別の状況〕

市町村	申請件数[事由]	減免決定件数	賦課額（円）	減免額（円）
山形市	13[収監]	12	410,500	369,100
合計	13	12	410,500	369,100

10. 審査請求（不服申立）の状況

審査請求日	審査請求内容	審査結果
令和7年2月14日	葬祭費の返還請求に関する処分	未裁定

請求件数合計：1件

11.保険給付費の状況（市町村別）

No	市町村名	負担割合	療養給付費			高額療養費(現物)			療養費			高額療養費(現金)			高額療養費(県単)			高額介護合算療養費			外来年間合算療養費			医療給付費計			その他の保険給付			
			療養給付費		件数	高額療養費(現物)		件数	療養費		件数	高額療養費(現金)		件数	高額療養費(県単)		件数	高額介護合算療養費		件数	外来年間合算療養費		件数	医療給付費計		その他の保険給付				
			件数	金額		件数	金額		件数	金額		件数	金額		件数	金額		件数	金額		件数	金額		件数	金額	件数	金額	件数	金額	件数
1	山形市	9割(一般Ⅰ・低Ⅰ・低Ⅱ)	985,635	25,722,645,526	25,368	928,543,120	13,488	212,956,926	25,481	138,757,911	4,469	27,500,503	2,515	27,631,242	193	6,186,162	1,057,149	27,064,221,390												
		8割(一般Ⅱ)	280,293	5,620,400,437	21,268	557,493,859	2,775	26,895,309	41,156	124,355,641	1,564	4,968,128	266	5,703,999	170	4,891,921	347,492	6,344,709,294												
		小計(9割+8割)	1,265,928	31,343,045,963	46,636	1,486,036,979	16,263	239,852,235	66,637	263,113,552	6,033	32,468,631	2,781	33,335,241	363	11,078,083	1,404,641	33,408,930,684												
		7割(現役並Ⅰ・現役並Ⅱ・現役並Ⅲ)	90,465	1,625,114,912	1,353	205,959,433	698	5,106,321	1,775	37,800,610	61	1,430,057	95	4,539,262	0	0	94,447	1,879,584,595												
		合計	1,356,393	32,968,160,875	47,989	1,691,630,412	16,961	244,958,556	68,412	300,914,162	6,094	33,898,688	2,876	37,874,503	363	11,078,083	1,499,088	35,288,515,279	2,669	133,450,000	0	0								
2	米沢市	9割(一般Ⅰ・低Ⅰ・低Ⅱ)	333,680	10,100,692,626	9,920	359,588,157	2,684	41,178,138	8,876	52,862,769	1,440	9,442,210	754	8,681,947	57	1,744,680	357,411	10,574,190,527												
		8割(一般Ⅱ)	57,361	1,300,821,081	4,816	131,512,544	575	2,345,265	8,524	27,594,220	388	1,111,402	63	1,432,693	33	933,024	71,760	1,461,059,699												
		小計(9割+8割)	391,041	11,401,513,707	14,736	491,100,701	3,259	38,832,873	17,400	80,456,989	1,828	10,553,612	817	10,114,640	90	2,677,704	429,171	12,035,250,226												
		7割(現役並Ⅰ・現役並Ⅱ・現役並Ⅲ)	16,093	376,761,603	320	61,339,301	66	494,101	470	11,168,878	57	1,308,486	10	547,691	0	0	17,016	451,620,060												
		合計	407,134	11,778,275,310	15,056	552,440,002	3,325	39,326,974	17,870	91,625,867	1,885	11,862,098	827	10,662,331	90	2,677,704	446,187	12,486,870,286	995	49,710,000	0	0								
3	鶴岡市	9割(一般Ⅰ・低Ⅰ・低Ⅱ)	604,578	14,462,621,038	12,575	485,056,732	4,706	50,977,805	13,451	80,330,916	2,232	12,551,342	1,392	15,106,206	117	4,069,605	639,051	15,110,713,644												
		8割(一般Ⅱ)	104,651	1,995,548,465	6,991	191,146,660	904	5,266,659	14,115	43,193,542	670	2,088,176	73	1,342,745	58	1,747,362	127,462	2,240,333,609												
		小計(9割+8割)	709,229	16,458,169,503	19,566	676,203,392	5,610	56,244,464	27,566	123,524,458	2,902	14,639,518	1,465	16,448,951	175	5,816,967	766,513	17,351,047,253												
		7割(現役並Ⅰ・現役並Ⅱ・現役並Ⅲ)	24,139	368,096,013	238	36,653,712	295	1,243,003	401	8,612,476	16	194,774	17	442,375	0	0	25,106	415,242,353												
		合計	733,368	16,826,265,516	19,804	712,857,104	5,905	57,487,467	27,967	132,136,934	2,918	14,834,292	1,482	16,891,326	175	5,816,967	791,619	17,766,289,606	1,698	84,900,000	0	0								
4	酒田市	9割(一般Ⅰ・低Ⅰ・低Ⅱ)	442,934	11,366,947,951	10,547	409,194,824	4,574	50,862,031	10,264	50,543,099	1,736	8,365,758	964	9,102,012	69	1,861,802	471,088	11,896,877,477												
		8割(一般Ⅱ)	79,474	1,622,708,803	6,288	158,837,555	692	6,113,639	11,496	32,643,887	598	1,702,793	57	991,403	48	1,332,062	98,653	1,824,330,142												
		小計(9割+8割)	522,408	12,989,656,754	16,835	568,032,379	5,266	56,975,670	21,760	83,186,986	2,334	10,088,551	1,021	10,093,415	117	3,193,864	569,741	13,721,207,619												
		7割(現役並Ⅰ・現役並Ⅱ・現役並Ⅲ)	21,021	375,694,860	301	46,321,241	128	99,524	449	9,733,404	44	1,175,801	13	831,967	0	0	21,956	433,856,797												
		合計	543,429	13,365,351,614	17,136	614,353,620	5,394	57,075,194	22,209	92,920,390	2,378	11,244,352	1,034	10,925,382	117	3,193,864	591,697	14,155,064,416	1,491	74,550,000	0	0								
5	新庄市	9割(一般Ⅰ・低Ⅰ・低Ⅱ)	132,964	3,467,247,473	3,280	118,619,467	1,145	14,381,121	3,046	18,872,351	577	3,158,227	236	1,832,823	33	1,076,544	141,281	3,625,188,006												
		8割(一般Ⅱ)	21,297	432,923,374	1,589	43,365,445	316	2,383,298	2,681	7,394,585	122	386,986	16	384,891	7	260,588	26,028	487,099,167												
		小計(9割+8割)	154,261	3,900,170,847	4,869	161,984,912	1,461	16,764,419	5,727	26,266,936	699	3,545,213	252	2,217,714	40	1,337,132	167,309	4,112,287,173												
		7割(現役並Ⅰ・現役並Ⅱ・現役並Ⅲ)	6,989	151,899,851	165	23,704,550	148	1,013,872	166	2,762,919	23	277,079	9	209,709	0	0	7,500	179,867,980												
		合計	161,250	4,052,070,698	5,034	185,689,462	1,609	17,778,291	5,893	29,029,855	722	3,822,292	261	2,427,423	40	1,337,132	174,809	4,292,155,153	407	20,350,000	0	0								
6	寒河江市	9割(一般Ⅰ・低Ⅰ・低Ⅱ)	171,413	4,549,510,682	3,997	155,267,378	1,927	27,352,633	3,736	18,186,791	730	4,215,245	420	4,922,925	47	1,781,132	182,270	4,761,236,786												
		8割(一般Ⅱ)	34,534	765,891,714	2,836	80,410,433	299	2,977,040	5,097	15,395,030	270	671,162	12	176,578	18	418,132	43,066	865,940,089												
		小計(9割+8割)	205,947	5,315,402,396	6,833	235,677,811	2,226	30,329,673	8,833	33,581,821	1,000	4,886,407	432	5,099,503	65	2,199,264	225,336	5,627,176,875												
		7割(現役並Ⅰ・現役並Ⅱ・現役並Ⅲ)	10,088	173,203,433	101	21,233,994	61	781,702	173	3,678,507	2	351,210	8	435,783	0	0	10,433	199,684,629												
		合計	216,035	5,488,605,829	6,934	256,911,805	2,287	31,113,375	9,006	37,260,328	1,002	5,237,617	440	5,535,286	65	2,199,264	235,769	5,826,861,504	431	21,550,000	0	0								
7	上山市	9割(一般Ⅰ・低Ⅰ・低Ⅱ)	170,517	4,413,545,164	4,021	135,044,123	1,246	18,146,445	3,990	24,004,766	746	5,161,853	324	2,896,425	42	1,071,973	180,886	4,599,870,749												
		8割(一般Ⅱ)	29,260	601,288,130	2,321	61,329,687	220	2,174,728	4,084	13,128,309	189	585,482	12	103,444	19	541,242	36,105	679,151,022												
		小計(9割+8割)	199,777	5,014,833,294	6,342	196,373,810	1,466	20,321,173	8,074	37,133,075	935	5,747,335	336	2,999,869	61	1,613,215	216,991	5,279,021,771												
		7割(現役並Ⅰ・現役並Ⅱ・現役並Ⅲ)	8,146	147,557,585	153	20,387,255	52	329,448	217	4,842,253	5	151,338	4	70,520	0	0	8,577	173,338,399												
		合計	207,923	5,162,390,879	6,495	216,761,065	1,518	20,650,621	8,291	41,975,328	940	5,898,673	340	3,070,389	61	1,613,215	225,568	5,452,360,170	424	21,200,000	0	0								
8	村山市	9割(一般Ⅰ・低Ⅰ・低Ⅱ)	133,285	2,993,172,396	2,654	86,224,338	1,147	13,542,515	2,365	11,909,217	406	2,712,289	273	3,587,872	27	731,933	140,157	3,111,880,560												
		8割(一般Ⅱ)	21,629	428,190,806	1,406	43,711,586	277	2,509,635																						

11.保険給付費の状況（市町村別）

[illegible]

11.保険給付費の状況（市町村別）

No.	市町村名	負担割合	療養給付費		高額療養費(現物)		療養費		高額療養費(現金)		高額療養費(県単)		高額介護合算療養費		外来年間合算療養費		医療給付費計		その他の保険給付				
			件数	金額	件数	金額	件数	金額	件数	金額	件数	金額	件数	金額	件数	金額	件数	金額	件数	金額	葬務費		備後手当金
																					件数	金額	
19	大井町	9割(一般Ⅰ・低Ⅰ・低Ⅱ)	41,650	939,573,222	792	29,284,016	402	4,882,001	764	3,970,418	109	475,550	123	1,240,430	9	411,800	43,849	979,837,437					
		8割(一般Ⅱ)	6,408	128,966,316	435	12,629,171	90	578,736	932	2,573,211	33	62,099	6	135,836	2	70,561	7,906	145,015,930					
		小計(9割+8割)	48,058	1,068,539,538	1,227	41,913,187	492	5,460,737	1,696	6,543,629	142	537,649	129	1,376,266	11	482,361	51,755	1,124,853,367					
		7割(現役並Ⅰ・現役並Ⅱ・現役並Ⅲ)	1,168	13,294,341	8	474,399	9	72,064	27	302,944	3	18,735	2	36,938	0		1,217	14,199,421					
		合計	49,226	1,081,833,879	1,235	42,387,586	501	5,532,801	1,723	6,846,573	145	556,384	131	1,413,204	11	482,361	52,972	1,139,052,788	136	6,800,000	0	0	0
20	大石田町	9割(一般Ⅰ・低Ⅰ・低Ⅱ)	37,740	954,147,193	841	29,468,971	383	4,890,278	908	4,835,697	104	879,705	75	796,376	10	318,063	40,061	995,336,283					
		8割(一般Ⅱ)	4,496	90,899,207	295	9,623,384	33	280,905	525	1,854,130	3	503	2	25,067	2	119,729	5,356	102,782,925					
		小計(9割+8割)	42,236	1,045,046,400	1,136	39,092,355	416	5,151,183	1,433	6,689,827	107	880,208	77	821,443	12	437,792	45,417	1,098,119,208					
		7割(現役並Ⅰ・現役並Ⅱ・現役並Ⅲ)	1,561	26,059,391	25	4,979,279	9	66,639	24	275,741	0	0	0	0	0		1,619	31,381,050					
		合計	43,797	1,071,105,791	1,161	44,071,634	425	5,217,822	1,457	6,965,568	107	880,208	77	821,443	12	437,792	47,036	1,129,500,258	104	5,200,000	0	0	0
21	金山町	9割(一般Ⅰ・低Ⅰ・低Ⅱ)	22,414	525,822,234	382	13,896,429	81	903,909	423	2,436,514	57	373,156	46	559,221	3	120,356	23,406	544,111,819					
		8割(一般Ⅱ)	2,151	53,094,154	177	5,856,329	12	299,004	314	1,063,397	7	11,237	3	93,194	1	70,443	2,665	60,449,758					
		小計(9割+8割)	24,565	578,916,388	559	19,754,758	93	1,162,913	737	3,499,911	64	384,393	49	652,415	4	190,799	26,071	604,561,577					
		7割(現役並Ⅰ・現役並Ⅱ・現役並Ⅲ)	512	13,090,925	20	2,900,732	1	1,666	7	119,944	0	0	3	59,879	0	0	543	16,173,146					
		合計	25,077	592,007,313	579	22,655,490	94	1,164,579	744	3,619,855	64	384,393	52	712,294	4	190,799	26,614	620,734,723	87	4,350,000	0	0	0
22	最上町	9割(一般Ⅰ・低Ⅰ・低Ⅱ)	32,786	976,388,043	847	26,664,984	162	1,583,626	834	4,497,626	102	742,048	84	595,029	8	389,032	34,823	1,010,860,388					
		8割(一般Ⅱ)	3,409	79,110,470	369	7,122,936	27	115,771	571	1,331,818	5	7,323	2	3,945	3	63,524	4,386	87,755,787					
		小計(9割+8割)	36,195	1,055,498,513	1,216	33,787,920	189	1,699,397	1,405	5,829,444	107	749,371	86	598,974	11	452,556	39,209	1,098,616,175					
		7割(現役並Ⅰ・現役並Ⅱ・現役並Ⅲ)	1,441	20,535,282	9	1,556,327	10	32,153	10	89,638	0	0	0	0	0		1,470	22,213,400					
		合計	37,636	1,076,033,795	1,225	35,344,247	199	1,731,550	1,415	5,919,082	107	749,371	86	598,974	11	452,556	40,679	1,120,829,575	132	6,600,000	0	0	0
23	舟形町	9割(一般Ⅰ・低Ⅰ・低Ⅱ)	27,235	661,300,793	603	18,816,566	95	1,207,985	579	4,077,327	86	924,917	71	490,331	5	198,675	28,674	687,016,594					
		8割(一般Ⅱ)	3,188	64,986,028	247	6,741,610	9	19,467	373	924,055	60	167,928	1	180	1	13,464	3,879	72,852,732					
		小計(9割+8割)	30,423	726,286,821	850	25,558,176	104	1,227,452	952	5,001,382	146	1,092,845	72	490,511	6	212,139	32,553	759,869,326					
		7割(現役並Ⅰ・現役並Ⅱ・現役並Ⅲ)	725	10,197,177	6	516,287	0	8	8	164,818	1	2,354	1	7,948	0	0	741	10,888,584					
		合計	31,148	736,483,998	856	26,074,463	104	1,227,452	960	5,166,200	147	1,095,199	73	498,459	6	212,139	33,294	770,757,910	114	5,700,000	0	0	0
24	真室川町	9割(一般Ⅰ・低Ⅰ・低Ⅱ)	32,007	959,943,319	812	28,812,554	192	3,115,286	910	6,475,852	120	543,824	132	1,318,210	8	362,100	34,181	1,000,571,145					
		8割(一般Ⅱ)	2,671	59,828,595	254	5,381,539	13	162,069	424	1,151,689	31	48,870	0	0	1	5,719	3,394	66,578,481					
		小計(9割+8割)	34,678	1,019,771,914	1,066	34,194,093	205	3,277,355	1,334	7,627,541	151	592,694	132	1,318,210	9	367,819	37,575	1,067,149,626					
		7割(現役並Ⅰ・現役並Ⅱ・現役並Ⅲ)	1,097	22,920,660	15	3,639,562	0	52	991,704	0	0	2	87,048	0	0	0	1,166	27,638,974					
		合計	35,775	1,042,692,574	1,081	37,833,655	205	3,277,355	1,386	8,619,245	151	592,694	134	1,405,258	9	367,819	38,741	1,094,788,600	121	6,050,000	0	0	0
25	大蔵村	9割(一般Ⅰ・低Ⅰ・低Ⅱ)	13,177	313,918,124	241	8,841,405	120	1,030,879	320	1,792,863	51	382,951	54	474,611	1	72,000	13,964	326,512,833					
		8割(一般Ⅱ)	1,372	36,501,638	145	4,594,117	17	181,957	204	354,451	6	25,183	0	0	1	28,704	1,745	41,686,050					
		小計(9割+8割)	14,549	350,419,762	386	13,435,522	137	1,212,836	524	2,147,314	57	408,134	54	474,611	2	100,704	15,709	368,198,883					
		7割(現役並Ⅰ・現役並Ⅱ・現役並Ⅲ)	557	11,763,715	10	1,128,193	6	52,989	25	326,329	5	607,714	0	0	0	0	603	13,878,940					
		合計	15,106	362,183,477	396	14,563,715	143	1,265,825	549	2,473,643	62	1,015,848	54	474,611	2	100,704	16,312	382,077,823	40	2,000,000	0	0	0
26	鯉川村	9割(一般Ⅰ・低Ⅰ・低Ⅱ)	18,392	475,512,283	381	14,847,073	144	2,718,557	449	2,794,227	80	315,042	58	318,617	6	228,172	19,510	496,733,971					
		8割(一般Ⅱ)	1,621	32,866,773	106	3,923,088	10	61,509	191	554,550	0	0	0	0	2	27,837	1,930	37,433,757					
		小計(9割+8割)	20,013	508,379,056	487	18,770,161	154	2,780,066	640	3,348,777	80	315,042	58	318,617	8	256,009	21,440	534,167,728					
		7割(現役並Ⅰ・現役並Ⅱ・現役並Ⅲ)	732	16,986,797	23	2,757,075	22	87,488	33	293,168	2	99,444	0	0	0	0	812	20,223,972					
		合計	20,745	525,365,853	510	21,527,236	176	2,867,554	673	3,641,945	82	318,617	58	318,617	8	256,009	22,252	554,391,700	71	3,550,000	0	0	0
27	戸沢村	9割(一般Ⅰ・低Ⅰ・低Ⅱ)	22,319	576,184,502	571	19,790,669	112	1,154,038	480	2,991,098	107	586,445	57	655,472	3	132,464	23,649	601,494,688					
		8割(一般Ⅱ)	1,883	38,507,605	151	3,885,377	37	148,425	220	612,860	11	15,026	0	0	2	73,300	2,304	43,242,593					
		小計(9割+8割)	24,202	614,692,107	722	23,676,046	149	1,302,463	700	3,603,958	118	601,471	57	655,472	5	205,764	25,953	644,737,281					
		7割(現役並Ⅰ・現役並Ⅱ・現役並Ⅲ)	538	15,229,636	11	2,483,302	-36	-235,890	18	529,508	2	8,813	0	0	0	0	533	18,015,369					
		合計	24,740	629,921,743	733	26,159,348	113	1,066,573	718	4,133,466	120	610,284	57	655,472	5	205,764	26,486	662,752,650	70	3,500,000	0	0	0

11.保険給付費の状況（市町村別）

No	市町村名	療養給付費			療養費			高額療養費(現金)			高額療養費(国庫)			高額介護合算療養費			外来年間合算療養費			医療給付費計			その他の保険給付		
		件数	金額	件数	金額	件数	金額	件数	金額	件数	金額	件数	金額	件数	金額	件数	金額	件数	金額	件数	金額	件数	金額	件数	金額
28	高島市	9割(一般Ⅰ・低Ⅰ・低Ⅰ)	104,050	2,956,093,006	2,554	94,608,292	1,005	13,952,216	2,569	14,142,020	333	1,591,006	177	1,756,616	22	588,821	110,710	3,082,731,977							
		8割(一般Ⅱ)	11,726	266,729,851	1,079	27,764,332	104	910,727	1,924	5,035,263	128	377,202	8	333,065	6	186,244	14,975	301,336,684							
		小計(9割+8割)	115,776	3,222,822,857	3,633	122,372,624	1,109	14,862,943	4,493	19,177,283	461	1,968,208	185	2,089,681	28	775,065	125,685	3,384,068,661							
		7割(現役並Ⅰ・現役並Ⅱ・現役並Ⅲ)	4,220	67,555,776	61	6,299,893	48	-2,575,156	77	979,500	0	0	2	2,144	0	0	4,408	72,621,157							
		合計	119,996	3,290,378,633	3,694	128,672,517	1,157	12,287,787	4,570	20,156,783	461	1,968,208	187	2,091,825	28	775,065	130,093	3,456,330,818	271	13,550,000	0	0			
29	川西町	9割(一般Ⅰ・低Ⅰ・低Ⅰ)	74,028	1,931,979,170	1,657	58,664,152	875	12,773,299	1,464	8,058,583	367	1,796,219	110	1,234,126	15	548,748	78,516	201,054,297							
		8割(一般Ⅱ)	7,808	161,416,479	693	15,213,500	112	956,358	1,127	3,323,957	98	215,277	1	1,172	3	75,851	9,842	181,202,594							
		小計(9割+8割)	81,836	2,093,395,649	2,350	73,877,652	987	13,729,657	2,591	11,382,540	465	2,011,496	111	1,235,298	18	624,599	88,358	219,625,891							
		7割(現役並Ⅰ・現役並Ⅱ・現役並Ⅲ)	1,831	32,435,785	47	3,209,382	1	16,718	64	1,628,496	4	102,455	3	241,821	0	0	1,950	37,634,657							
		合計	83,667	2,125,831,434	2,397	77,087,034	988	13,746,375	2,655	13,011,036	469	2,113,951	114	1,477,119	18	624,599	90,308	2,233,891,548	213	10,650,000	0	0			
30	小国町	9割(一般Ⅰ・低Ⅰ・低Ⅰ)	33,283	983,094,833	900	34,171,613	81	1,271,750	881	5,686,228	82	417,409	95	655,722	6	160,370	35,328	1,025,457,925							
		8割(一般Ⅱ)	4,390	90,973,434	444	8,052,433	2	38,892	716	2,136,360	17	38,841	4	34,300	1	7,449	5,574	101,281,709							
		小計(9割+8割)	37,673	1,074,068,267	1,344	42,224,046	83	1,310,642	1,597	7,822,588	99	456,250	99	690,022	7	167,819	40,902	1,126,739,634							
		7割(現役並Ⅰ・現役並Ⅱ・現役並Ⅲ)	999	12,340,362	6	1,081,119	2	14,518	8	242,732	0	0	0	0	0	0	1,015	13,678,731							
		合計	38,672	1,086,408,629	1,350	43,305,165	85	1,325,160	1,605	8,065,320	99	456,250	99	690,022	7	167,819	41,917	1,140,418,365	133	6,650,000	0	0			
31	白鷹町	9割(一般Ⅰ・低Ⅰ・低Ⅰ)	59,209	1,695,627,936	1,597	57,872,894	736	9,094,967	1,299	6,454,313	196	999,026	123	1,514,723	11	515,624	63,171	1,771,999,483							
		8割(一般Ⅱ)	7,481	155,034,688	595	14,999,037	45	206,995	1,004	2,757,320	49	82,511	1	537	6	88,320	9,181	173,169,408							
		小計(9割+8割)	66,690	1,850,662,624	2,192	72,871,931	781	9,261,962	2,303	9,211,633	245	1,041,537	124	1,515,260	17	603,944	72,352	1,945,168,891							
		7割(現役並Ⅰ・現役並Ⅱ・現役並Ⅲ)	1,793	36,372,949	37	5,434,244	34	276,019	77	948,713	29	811,997	0	0	0	0	1,970	43,843,922							
		合計	68,483	1,887,035,573	2,229	78,306,175	815	9,537,981	2,380	10,160,346	274	1,853,534	124	1,515,260	17	603,944	74,322	1,989,012,813	193	9,650,000	0	0			
32	飯室町	9割(一般Ⅰ・低Ⅰ・低Ⅰ)	31,690	869,797,926	805	26,547,244	420	3,732,343	658	4,230,845	92	490,436	78	706,688	3	92,081	33,746	905,597,563							
		8割(一般Ⅱ)	2,730	74,978,430	229	9,336,036	19	-166,305	398	1,313,847	14	138,768	2	2,139	2	71,006	3,394	85,673,921							
		小計(9割+8割)	34,420	944,776,356	1,034	35,883,280	439	3,566,038	1,056	5,544,692	106	629,204	80	708,827	5	163,087	37,140	991,271,484							
		7割(現役並Ⅰ・現役並Ⅱ・現役並Ⅲ)	878	26,758,276	19	4,783,852	-1	-7,891	1	342,277	3	45,179	0	0	0	0	916	31,921,693							
		合計	35,298	971,534,632	1,053	40,667,132	438	3,558,147	1,073	5,886,969	109	674,383	80	708,827	5	163,087	38,056	1,023,193,177	119	5,950,000	0	0			
33	三川町	9割(一般Ⅰ・低Ⅰ・低Ⅰ)	32,935	887,143,842	839	27,415,203	207	2,610,930	795	4,421,637	75	461,601	68	741,723	10	237,793	34,929	923,032,729							
		8割(一般Ⅱ)	4,203	83,678,377	353	7,756,850	30	199,370	612	2,055,787	15	74,295	2	7,479	4	120,372	5,219	93,892,530							
		小計(9割+8割)	37,138	970,822,219	1,192	35,172,053	237	2,810,300	1,407	6,477,424	90	535,896	70	749,202	14	358,165	40,148	1,016,925,259							
		7割(現役並Ⅰ・現役並Ⅱ・現役並Ⅲ)	1,303	28,895,931	27	5,663,033	12	71,836	29	255,627	0	0	0	0	0	0	1,371	34,886,427							
		合計	38,441	999,718,150	1,219	40,835,086	249	2,882,136	1,436	6,733,051	90	535,896	70	749,202	14	358,165	41,519	1,051,811,686	87	4,350,000	0	0			
34	任内町	9割(一般Ⅰ・低Ⅰ・低Ⅰ)	78,464	2,616,921,385	2,296	98,955,305	860	9,423,007	1,927	8,049,213	259	1,330,213	177	1,474,846	19	654,710	84,002	2,736,808,679							
		8割(一般Ⅱ)	8,999	249,831,296	966	26,890,611	105	386,972	1,391	4,288,149	106	252,001	4	67,742	8	130,598	11,579	281,817,369							
		小計(9割+8割)	87,463	2,866,752,681	3,262	125,846,916	965	9,779,979	3,318	12,337,362	365	1,582,214	181	1,542,588	27	785,308	95,581	3,018,626,048							
		7割(現役並Ⅰ・現役並Ⅱ・現役並Ⅲ)	2,141	53,968,600	51	9,740,873	61	-339,864	35	480,849	3	103,513	0	0	0	0	2,291	63,953,971							
		合計	89,604	2,920,721,281	3,313	135,586,789	1,026	9,440,115	3,353	12,818,211	368	1,685,727	181	1,542,588	27	785,308	97,872	3,082,580,019	294	14,700,000	0	0			
35	進佐町	9割(一般Ⅰ・低Ⅰ・低Ⅰ)	67,441	1,920,861,323	1,926	66,792,929	665	5,573,129	1,439	7,661,189	239	1,565,994	190	1,933,733	20	694,647	71,920	2,005,082,944							
		8割(一般Ⅱ)	7,433	179,692,849	694	18,977,520	90	664,498	1,125	3,114,389	52	165,526	5	102,278	3	80,953	9,402	202,798,013							
		小計(9割+8割)	74,874	2,100,554,172	2,620	85,770,449	755	6,237,627	2,564	10,775,578	291	1,731,520	195	2,036,011	23	775,600	81,322	2,207,880,957							
		7割(現役並Ⅰ・現役並Ⅱ・現役並Ⅲ)	1,721	38,772,962	55	7,199,682	14	53,972	39	428,752	4	18,748	0	0	0	0	1,833	46,474,116							
		合計	76,595	2,139,327,134	2,675	92,970,131	769	6,291,599	2,603	11,204,330	295	1,750,268	195	2,036,011	23	775,600	83,155	2,254,355,073	223	11,150,000	0	0			
合計	合計	9割(一般Ⅰ・低Ⅰ・低Ⅰ)	4,746,090	124,616,702,467	114,886	4,204,216,475	49,461	649,553,445	111,976	619,704,802	19,009	114,568,120	10,822	117,515,288	990	33,193,166	5,053,234	130,356,453,763							
		8割(一般Ⅱ)	888,112	18,127,773,047	68,358	1,796,333,208	8,963	69,002,568	127,076	379,371,505	5,967	17,639,942	667	13,528,561	511	14,518,910	1,099,644	20,418,167,741							
		小計(9割+8割)	5,634,202	142,744,475,514	183,244	6,000,549,683	58,424	718,556,013	239,052	999,076,307	24,976	132,208,062	11,479	131,043,849	1,501	47,712,076	6,152,878	150,773,621,504							
		7割(現役並Ⅰ・現役並Ⅱ・現役並Ⅲ)	260,134	4,704,883,143	4,111	615,158,986	2,172	10,847,747	5,389	110,009,486	363	8,553,320	192	8,562,955	0	0	272,361	5,458,015,637							
		合計	5,894,336	147,449,358,657	187,355	6,615,706,669	60,596	729,403,760	244,441	1,109,085,793	25,339	140,761,382	11,671	139,606,804	1,501	47,712,076	6,425,239	156,231,637,141	13,834	691,624,594	0	0			

12.診療費の状況（市町村別）

市町村名	被保険者数		内科入院			医科外来			歯科			診療費計		
	年間平均(人)	件数(件)	日数(日)	費用額(円)	件数(件)	日数(日)	費用額(円)	件数(件)	日数(日)	費用額(円)	件数(件)	日数(日)	費用額(円)	費用額(円)
山形市	41,254	28,802	528,258	17,996,633,288	711,341	1,090,118	11,344,739,575	123,169	181,499	1,645,202,400	863,312	1,799,875	30,986,575,263	
米沢市	13,876	11,236	187,735	7,219,799,297	202,604	325,089	3,345,372,698	29,832	47,610	418,236,770	243,672	560,434	10,983,408,765	
鶴岡市	23,935	15,381	244,463	9,687,981,582	377,684	556,678	4,941,290,798	48,097	73,475	608,461,638	441,162	874,616	15,237,734,018	
酒田市	19,706	11,504	186,770	7,183,375,955	298,803	438,791	4,654,528,404	32,654	53,301	428,927,030	342,961	678,862	12,266,831,389	
新庄市	6,077	3,973	70,239	2,317,405,767	82,200	116,307	1,251,890,170	11,644	17,571	134,911,990	97,817	204,117	3,704,207,927	
寒河江市	7,233	4,952	88,648	3,089,680,700	116,934	183,832	1,844,208,957	17,108	25,790	227,512,040	138,994	298,270	5,161,401,697	
上山市	6,376	4,861	93,589	2,864,011,890	107,042	168,318	1,670,448,360	15,131	23,536	205,760,450	127,034	285,443	4,740,220,700	
村山市	4,987	3,363	61,848	1,871,877,209	81,920	117,138	1,103,921,683	11,585	16,874	158,558,810	96,868	195,860	3,134,357,702	
長井市	5,146	3,298	52,582	1,876,337,974	74,414	101,979	1,103,399,413	8,978	13,992	127,016,520	86,690	168,553	3,106,753,907	
天童市	10,236	7,232	130,433	4,384,785,382	170,846	240,726	2,631,438,511	26,295	42,914	369,651,870	204,373	414,073	7,385,875,763	
東根市	7,368	5,301	100,514	3,122,340,163	120,272	176,010	1,793,120,212	18,380	27,604	247,452,980	143,953	304,128	5,162,913,355	
尾花沢市	3,333	2,693	51,837	1,484,669,660	48,022	66,067	779,697,424	5,640	8,749	80,995,780	56,355	126,653	2,345,362,864	
南陽市	5,722	3,323	49,756	1,970,435,397	87,262	150,446	1,658,988,816	12,608	21,125	160,542,220	103,193	221,327	3,789,966,433	
山辺町	2,537	1,663	30,284	1,069,638,903	40,912	63,440	655,532,920	5,396	8,438	74,134,290	47,971	102,162	1,799,306,113	
中山町	2,173	1,442	28,247	904,354,810	37,594	55,032	575,830,710	3,921	6,761	58,569,710	42,957	90,040	1,538,755,230	
河北町	3,733	2,611	50,008	1,506,875,020	59,932	85,032	896,927,455	10,674	15,320	141,999,100	73,217	150,360	2,545,801,575	
西川町	1,267	940	13,155	438,098,610	17,882	23,441	239,270,330	3,668	5,198	44,427,860	22,490	41,794	721,796,800	
朝日町	1,582	1,278	21,251	652,975,670	23,814	31,788	337,195,620	2,392	4,120	36,738,590	27,484	57,159	1,026,909,880	
大江町	1,693	1,050	18,589	571,680,398	26,816	38,805	366,408,100	3,811	5,610	49,466,380	31,677	63,004	987,554,878	
大石田町	1,464	1,036	19,737	616,834,170	22,084	29,838	317,025,470	3,009	4,059	37,305,270	26,129	53,634	971,164,910	
金山町	975	569	9,007	332,803,980	12,486	16,954	161,051,720	1,871	3,181	26,557,040	14,926	29,142	520,412,740	
最上町	1,611	1,286	22,686	595,200,890	18,283	27,317	299,138,740	2,461	4,674	55,443,850	22,030	54,677	949,783,480	
舟形町	1,096	836	14,950	441,032,080	15,584	21,705	185,119,150	1,994	2,864	25,548,330	18,414	39,519	651,699,560	
真室川町	1,523	1,188	17,638	624,531,650	17,985	27,949	249,444,060	1,835	3,228	25,156,270	21,008	48,815	899,131,980	
大蔵村	638	308	5,202	188,923,830	7,345	10,907	107,898,110	1,142	1,573	15,023,130	8,795	17,682	311,845,070	
鮭川村	861	484	8,174	286,123,920	11,585	15,996	157,922,380	1,293	2,086	17,743,100	13,362	26,256	461,789,400	
戸沢村	909	747	12,814	415,782,004	12,665	17,561	145,046,813	1,191	1,906	15,561,510	14,603	32,281	576,390,327	
高島町	4,065	3,080	51,257	1,971,285,940	58,110	86,568	861,100,400	11,100	17,354	152,349,280	72,290	155,179	2,984,735,620	
川西町	2,919	1,893	32,340	1,090,413,393	40,818	60,477	688,387,825	5,470	8,443	73,780,380	48,181	101,260	1,852,581,598	
小国町	1,593	1,099	15,971	622,449,150	19,083	26,193	298,025,420	2,133	3,960	28,946,790	22,315	46,124	949,421,360	
白鷹町	2,717	2,151	34,951	1,096,549,990	35,364	49,594	558,364,110	4,111	7,148	58,925,390	41,626	91,693	1,713,839,490	
飯豊町	1,329	1,031	17,385	579,182,450	17,999	26,768	268,529,180	1,893	2,991	29,452,580	20,923	47,144	877,164,210	
三川町	1,335	982	18,333	574,164,990	19,891	29,134	308,526,030	2,569	3,736	34,299,620	23,442	51,203	916,990,640	
庄内町	4,092	2,922	51,155	1,852,812,180	54,013	78,730	956,849,500	6,423	11,322	82,803,270	63,358	141,207	2,892,464,950	
遊佐町	3,008	2,099	39,787	1,232,323,312	43,925	61,974	698,379,443	4,410	6,977	65,352,030	50,434	108,738	1,996,054,785	
合計	198,365	136,614	2,379,593	82,733,371,604	3,093,514	4,616,702	47,455,018,507	443,888	684,989	5,962,814,268	3,674,016	7,681,284	136,151,204,379	

○診療費
診療に要した費用額(10割)である。入院、外来、歯科に要した費用をい、調剤、食事・生活、訪問看護に要した費用を含まない。

○年間平均被保険者数
4月から翌年3月までの被保険者数の合計を12で除したもの。

13.一人あたりの受診の状況（市町村別）

市町村名	1人あたり 診療報酬(※)		医科入院				医科外来				歯科				診療統計													
	月平均受診率		1件あたり日数		1人あたり診療費		月平均受診率		1日あたり診療費		1人あたり診療費		月平均受診率		1日あたり診療費		1人あたり診療費											
	順位	実数(件)	順位	実数(日)	順位	実数(円)	順位	実数(件)	順位	実数(円)	順位	実数(円)	順位	実数(件)	順位	実数(円)	順位	実数(円)										
山形市	3	937,901	19	5.82	10	18.34	15	34,068	7	436,240	2	143.69	7	1.53	18	10,407	2	274,997	1	39,880	1	174.39	21	2.08	27	17,216	2	751,117
米沢市	1	980,097	2	6.75	24	16.71	6	38,457	1	520,308	18	121.68	2	1.60	20	10,291	9	241,091	12	17,92	13	160	3	2.30	3	19,598	1	791,540
鶴岡市	21	810,643	28	5.36	30	15.89	1	39,630	19	404,762	11	131.50	13	1.47	33	8,876	23	206,446	15	16.75	23	153	30	1.98	23	17,422	19	636,630
酒田市	25	783,418	31	4.86	28	16.24	4	38,461	29	364,527	13	126.36	13	1.47	13	10,608	11	236,199	25	13.81	10	163	30	1.98	14	18,070	24	622,492
新庄市	28	773,623	26	5.45	16	17.68	20	32,993	24	381,340	27	112.72	22	1.41	11	10,764	24	206,005	18	15.97	24	151	32	2.09	12	18,147	25	609,545
寒河江市	7	883,172	22	5.71	13	17.90	14	34,853	11	427,164	7	134.72	3	1.57	23	10,032	7	254,972	8	19.71	24	151	15	2.15	25	17,304	6	713,591
上山市	2	938,066	10	6.35	2	19.25	30	30,602	5	449,186	3	139.90	3	1.57	26	9,924	4	261,990	7	19.78	17	156	20	2.09	32	16,607	3	743,447
村山市	20	812,747	23	5.62	9	18.39	31	30,266	25	375,351	5	136.89	20	1.43	31	9,424	17	221,360	9	19.36	29	146	4	2.02	34	16,003	23	628,506
長井市	30	767,476	29	5.34	29	15.94	10	35,684	28	364,621	19	120.50	30	1.37	10	10,820	20	214,419	23	14.54	17	156	10	1.94	8	18,432	26	603,722
天童市	6	887,762	17	5.89	12	18.04	17	33,617	10	428,369	4	139.09	22	1.41	9	10,931	6	257,077	5	21.41	10	163	23	2.03	19	17,837	5	721,559
東根市	8	880,566	14	6.00	6	18.96	26	31,064	12	423,770	6	136.03	15	1.46	22	10,188	8	243,366	6	20.79	26	150	12	2.11	30	16,976	11	700,721
尾花沢市	9	872,606	3	6.73	2	19.25	34	28,641	6	445,445	20	120.07	28	1.38	2	11,802	13	233,933	24	14.10	21	155	7	2.25	7	18,518	10	703,679
南陽市	12	847,209	33	4.84	32	14.97	2	39,602	31	344,361	12	127.09	1	1.72	7	11,027	1	289,932	11	18.36	9	168	33	2.14	28	17,124	16	662,350
山辺町	5	889,588	25	5.46	11	18.21	12	35,320	13	421,616	8	134.38	5	1.55	19	10,333	5	258,389	13	17.72	17	156	17	2.13	21	17,612	7	709,226
中山町	11	849,184	24	5.53	1	19.59	22	32,016	15	416,178	1	144.17	15	1.46	17	10,464	3	264,993	21	15.04	6	172	22	2.10	29	17,090	8	708,125
河北町	15	842,995	18	5.83	4	19.15	32	30,133	20	403,663	9	133.79	21	1.42	16	10,548	10	240,270	3	23.83	31	144	6	2.05	31	16,931	13	681,972
西川町	27	774,626	12	6.18	35	13.99	19	33,303	30	345,776	23	117.61	35	1.31	21	10,207	27	188,848	2	24.13	33	142	24	1.86	26	17,270	32	569,690
朝日町	16	840,152	3	6.73	26	16.63	29	30,727	16	412,753	15	125.44	34	1.33	13	10,608	21	213,145	29	12.60	6	172	14	2.08	15	17,966	18	649,121
大江町	32	739,286	30	5.17	15	17.70	28	30,754	33	337,673	10	131.99	19	1.45	30	9,442	19	216,425	10	18.76	27	147	16	1.99	35	15,674	31	583,317
大石田町	13	844,647	16	5.90	5	19.05	25	31,253	14	421,335	14	125.71	33	1.35	12	10,625	18	216,547	14	17.13	35	135	8	2.05	13	18,107	15	663,364
金山町	34	696,363	31	4.86	31	15.83	7	36,949	32	341,337	31	106.72	32	1.36	29	9,499	33	165,181	17	15.99	8	170	26	1.86	17	17,858	34	533,757
最上町	31	765,660	5	6.65	17	17.64	35	26,236	27	369,461	35	94.57	8	1.49	8	10,951	29	185,685	27	12.73	1	190	1	2.48	24	17,371	30	589,561
舟形町	29	770,894	9	6.36	14	17.88	33	29,500	22	402,402	22	118.49	26	1.39	34	8,529	32	168,904	20	15.16	31	144	13	2.15	33	16,491	28	594,616
真室川町	24	783,720	7	6.50	33	14.85	11	35,408	17	410,067	33	98.41	5	1.55	32	8,925	34	163,785	35	10.04	3	176	31	2.32	9	18,419	29	590,369
大蔵村	35	655,491	35	4.02	21	16.89	8	36,318	35	296,119	34	95.94	11	1.48	27	9,893	31	169,119	22	14.92	34	138	3	2.01	20	17,636	35	488,785
鮎川村	33	703,461	34	4.68	21	16.89	13	35,004	34	332,316	28	112.13	28	1.38	28	9,873	30	183,417	30	12.51	12	161	25	1.96	22	17,588	33	536,341
戸沢村	23	793,107	1	6.85	19	17.15	21	32,447	3	457,406	25	116.11	26	1.39	35	8,260	35	159,567	34	10.92	13	160	29	2.18	18	17,855	21	634,093
高森町	4	930,788	11	6.31	25	16.64	5	38,459	2	484,941	21	119.13	8	1.49	25	9,947	22	211,833	4	22.76	17	156	19	2.15	4	19,234	4	734,252
川西町	17	839,509	27	5.40	20	17.08	16	33,717	26	373,557	24	116.53	11	1.48	3	11,383	12	235,830	19	15.62	22	154	21	2.10	11	18,295	20	634,663
小国町	26	777,378	21	5.75	34	14.53	3	38,974	23	390,740	32	99.83	30	1.37	4	11,378	28	187,084	33	11.16	2	186	35	2.07	1	20,584	27	595,996
白鷹町	22	798,456	6	6.60	27	16.25	23	31,374	21	403,589	30	108.47	25	1.40	6	11,259	25	205,508	28	12.61	5	174	28	2.20	5	18,691	22	630,784
飯沼町	14	844,143	8	6.46	23	16.86	18	33,315	8	435,803	26	112.86	8	1.49	23	10,032	26	202,054	32	11.87	15	158	2	2.25	6	18,606	17	660,018
三川町	10	863,001	13	6.13	8	18.67	24	31,319	9	430,086	16	124.16	15	1.46	15	10,590	16	231,106	16	16.04	30	145	9	2.16	16	17,909	12	686,884
庄内町	18	822,770	15	5.95	18	17.51	9	36,220	4	452,789	29	110.00	15	1.46	1	12,154	14	233,834	26	13.08	3	176	34	2.23	2	20,484	9	706,858
遊佐町	19	817,066	19	5.82	6	18.96	27	30,973	18	409,682	17	121.69	22	1.41	5	11,269	15	232,174	31	12.22	15	158	5	2.16	10	18,357	14	663,582
全体	862,152	5.74	17.42	34,768	1.49	129.96	18.65	1.54	8,705	30,060	154.35	2.09	17.725	886,367	17.725													

※診療報酬とは、療養給付費と療養費等の費用額を合算したものであり、診療費、調剤、食事・生活、訪問看護、あはき療養費等の総医療費（費用額）をいう。

14. 健康診査の状況（市町村別）

市町村	受診者数（人）			受診率（％）			委託料（円） （事務費合）	被保険者数 （人） R06.3.31	除外対象者 数（人）	R6順位 （受診率）
	集団	個別	計	R06	（参考）R05	対前年比 （R06-R05）				
山形市	5,604	1,981	7,585	20.17	18.77	1.40	70,548,276	40,698	3,095	32
米沢市	1,276	871	2,147	16.99	15.21	1.78	21,047,137	13,752	1,114	35
鶴岡市	5,985	2,030	8,015	36.55	36.37	0.18	79,960,978	23,761	1,835	6
酒田市	5,156	1,240	6,396	35.16	33.58	1.58	62,262,137	19,526	1,335	8
新庄市	1,220	44	1,264	22.63	21.28	1.35	11,901,488	6,002	416	29
寒河江市	1,707		1,707	25.94	24.47	1.47	15,822,500	7,163	582	24
上山市	1,429	247	1,676	28.90	26.31	2.59	15,844,739	6,306	507	19
村山市	1,228		1,228	26.93	25.05	1.88	11,774,585	4,959	399	22
長井市	910		910	19.57	20.52	▲ 0.95	8,544,760	5,105	455	33
天童市	3,183		3,183	34.51	33.01	1.50	30,638,902	10,033	810	9
東根市	1,996		1,996	29.90	28.01	1.89	17,847,310	7,291	615	18
尾花沢市	903		903	30.17	27.51	2.66	7,925,660	3,324	331	17
南陽市	1,117		1,117	21.66	19.21	2.45	10,458,220	5,627	471	31
山辺町	571		571	24.78	23.77	1.01	5,323,840	2,503	199	26
中山町	652		652	33.00	30.25	2.75	6,254,420	2,149	173	12
河北町	1,093		1,093	32.73	30.38	2.35	10,755,120	3,658	319	13
西川町	495		495	42.02	38.96	3.06	4,373,638	1,267	89	1
朝日町	461		461	32.60	27.34	5.26	4,534,260	1,572	158	14
大江町	415		415	27.34	25.61	1.73	3,847,980	1,660	142	21
大石田町	492		492	37.93	34.82	3.11	4,460,625	1,447	150	3
金山町	336		336	37.80	36.95	0.85	3,147,840	967	78	4
最上町	254	7	261	18.45	23.44	▲ 4.99	2,526,220	1,581	166	34
舟形町	238		238	23.99	27.08	▲ 3.09	2,230,600	1,103	111	28
真室川町	432		432	31.69	32.00	▲ 0.31	4,047,600	1,510	147	15
大蔵村	152		152	26.57	21.72	4.85	1,424,840	631	59	23
鮭川村	220		220	28.50	32.95	▲ 4.45	2,059,420	858	86	20
戸沢村	157	50	207	25.37	25.28	0.09	1,958,040	910	94	25
高畠町	1,268		1,268	34.49	31.97	2.52	13,400,152	4,005	329	10
川西町	641		641	24.24	17.04	7.20	6,006,260	2,885	241	27
小国町	311		311	21.99	20.96	1.03	2,931,320	1,590	176	30
白鷹町	570	201	771	31.48	30.04	1.44	7,237,500	2,689	240	16
飯豊町	337	93	430	36.41	30.63	5.78	4,313,425	1,325	144	7
三川町	242	233	475	39.58	38.57	1.01	4,557,284	1,314	114	2
庄内町	1,044	299	1,343	36.57	32.13	4.44	12,647,663	4,059	387	5
遊佐町	843	74	917	33.37	31.25	2.12	8,554,460	2,981	233	11
合 計	42,938	7,370	50,308	27.89	26.37	1.52	481,169,199	196,211	15,800	

地域別健診受診率

地 域	受診率
村山	25.97%
最上	25.07%
置賜	22.47%
庄内	35.92%

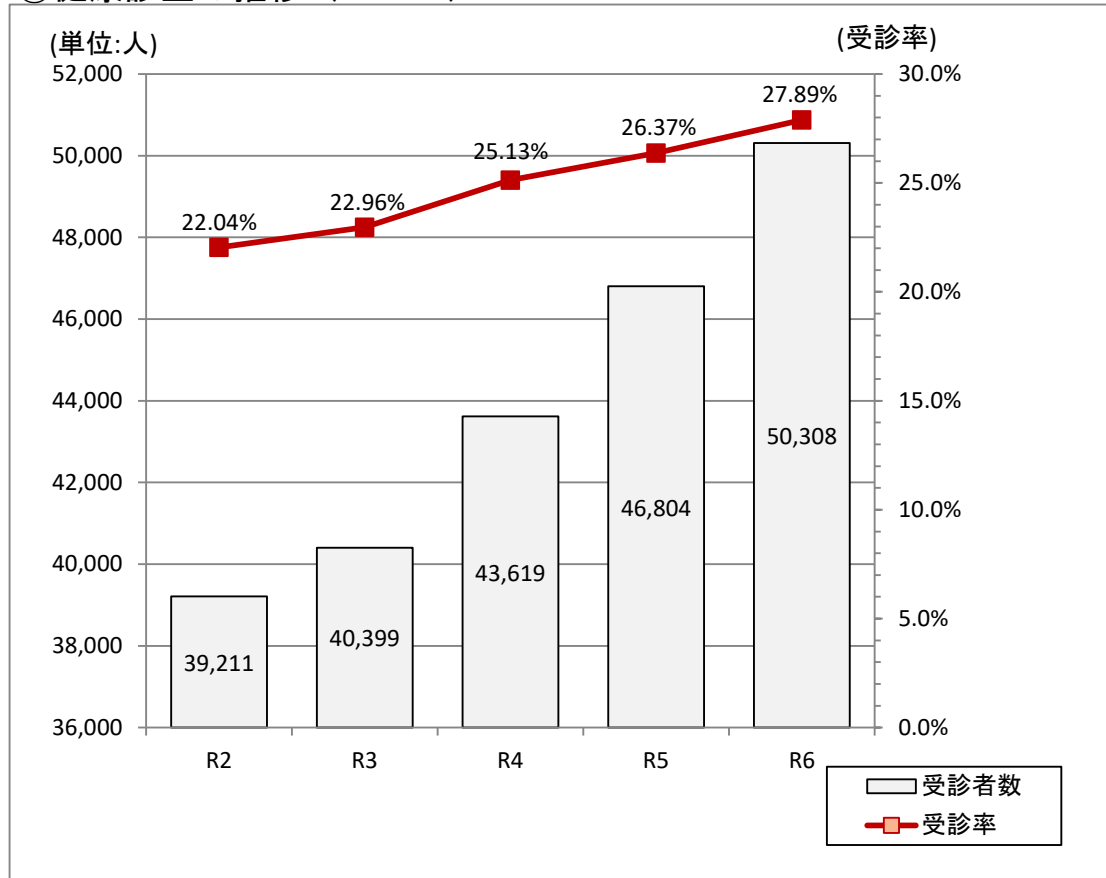
受診率上位5市町村

順位	市町村名	受診率
1	西川町	42.02%
2	三川町	39.58%
3	大石田町	37.93%
4	金山町	37.80%
5	庄内町	36.57%

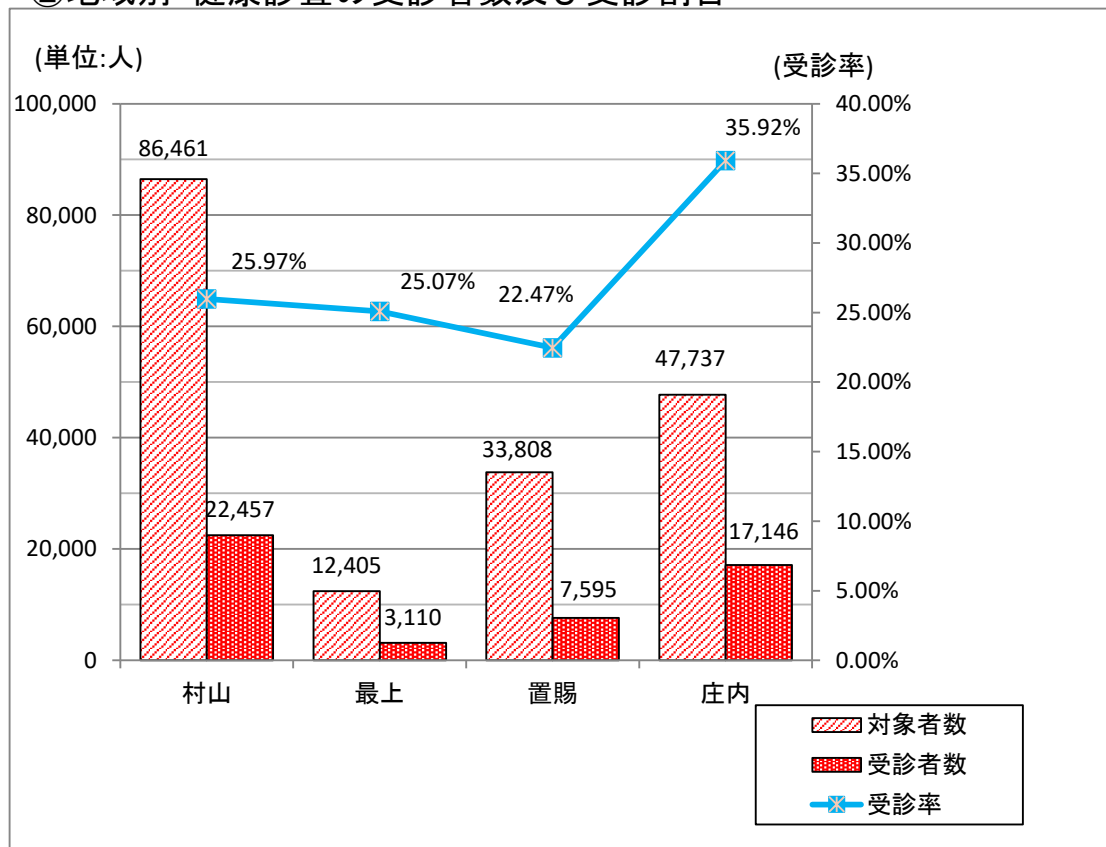
※ 受診率 ＝ 受診者数 ÷ （被保険者数 － 除外対象者数）

- ※ 除外対象者
- 特定健診または特定健診に相当する健康診断を実施年度内に受診済の者
 - 高齢者の医療の確保に関する法律第20条に規定する特定健康診査の対象外として厚生労働大臣が定める者
 - 刑事施設・労務場その他これらに準ずる施設に拘禁された者
 - 病院又は診療所に6か月以上継続して入院している者
 - 高確法第55条第1項第2号から第5号までに規定する施設に入所又は入居している者
 - 長期入院者及び施設入所者

①健康診査の推移（R2～R6）



②地域別 健康診査の受診者数及び受診割合



15. 歯周疾患検診の状況

実施年度	受診者数(人)	対象者数(人)	受診率(%)
令和6年度	2,228	16,841	13.23
令和5年度	1,813	16,999	10.67
令和4年度	657	7,738	8.49

16. 高齢者の保健事業と介護予防の一体的実施事業の状況

・市町村の取組み状況

①保健師による訪問指導（ハイリスクアプローチ）

	低栄養	口腔	服薬（重複投薬・多剤投与等）			身体的 フレイル	重症化予防（糖尿病性腎症）		
			多剤	睡眠薬	その他		コントロール不良者	治療中断者	フレイルの併存者
取組市町村数	23	6	3	2	0	1	16	11	1

	重症化予防（その他生活習慣病）					健康状態 不明者
	血糖を除く コントロール不良者	糖尿病を除く 治療中断者	糖尿病を除く基礎疾患と フレイルの併存者	腎機能不良 未受診者	その他	
取組市町村数	26	6	2	2	2	17

②通いの場への関わり（ポピュレーションアプローチ）

	健康教室・ 健康相談	状態把握	環境づくり
取組市町村数	35	27	13

IV 用語の意味

この年報資料の各表の用語及び後期高齢者医療事業を数値的に観察するうえで指標となる諸率の計算の基礎となる主なものについて説明すると次のとおりである。

1 療養費の支給

保険医療機関で現物給付をしていない、はり・きゅう、あんま・マッサージ、コルセット等の装着や柔道整復師による施術等、保険者が療養の給付を行うことが困難である場合に保険者負担分の償還払いを受けることである。その他、被保険者が疾病または負傷のため受診した際に資格確認証等を持参しなかったこと等の理由で、保険医療機関等へ医療費の全部を支払った場合に、保険者が後日領収書等を基にして保険者負担分相当額を直接被保険者に現金で支給する場合も指す（現金給付）。

2 高額療養費

被保険者が同一の月に受けた療養に関する一部負担金の額が一定の額を超えたとき、その超えた額を保険給付するもの。

3 高額介護合算療養費

医療保険と介護保険のサービスを利用したときの自己負担額が一定の額を超えたとき、その超えた額を保険給付するもの。

4 診療諸費

療養の給付等と療養費等の費用額を合算したものであり、診療費、薬剤の支給、食事療養及び生活療養、移送費、柔道整復、あんま、はり、きゅう等の後期高齢者医療における総医療費を意味する。

5 診療費

診療に要した費用額であるが、調剤報酬、訪問看護、食事療養及び生活療養に要する費用等は含まれない。この資料においては、療養の給付のうち、入院、外来、歯科に関する費用をいう。

6 件数

診療報酬明細書（レセプト）の件数をいう。

- (1) 一人の被保険者につき、医療機関ごとに月単位で作成される。
- (2) 入院と外来は分けて作成される。
- (3) 調剤レセプトは、処方せん発行医療機関ごとに作成される。

7 日数 診療した日数をいう。

8 点数

各保険者の給付範囲に属する診療行為に係る費用の額を厚生労働省告示に基づき点数として算定したものである。したがって、被保険者の一部負担金はもとより、感染症法等他の制度の適用を受け、その費用の一部がこれらの制度によって負担される場合、これらの負担も含まれる。

9 費用額

点数に単価（1 点単位 10 円）を乗じたものであり、保険者負担分、一部負担金、他法負担分を合算した総額である。

10 1 人あたり診療諸費

療養給付費及び療養費等の年間費用額の合計を、年間平均被保険者数で除した数値である。

11 月平均受診率（100 人あたり受診件数）

月平均の 100 人あたりの受診件数であり、入院、外来、歯科及びそれらの合計の件数を年間平均被保険者数で除し、さらに一か月単位とするために 12 で除し、100 倍した数値である。

12 1 件あたり日数

入院、外来、歯科及びそれらの合計の日数を、各件数で除した数値である。

13 1 日あたり診療費

入院、外来、歯科及びそれらの合計の費用額を、各日数で除した数値である。

※ 診療費について算定した上記の「受診率」、「1 件あたり日数」及び「1 日あたり診療費」のことを、診療費を決定するものとして「医療費の三要素」という。

14 3－2 ベース

各年度における数値を算定する際に用いる基礎については、3 月分から翌年 2 月分（診療月）の数値を用いるのが通常であり、これを 3－2 ベースという。支給決定月を基準とすれば、4－3 ベースということになる。

山形県の後期高齢者医療統計表

市町村別療養給付費及び療養費の状況 第1表

区分 市町村 名称	療養給付章										療養費等																			
	医科入院院					医科外来					歯科					診療費計					食事・生活					訪問看護				
	件数(件)	日数(日)	費用額(円)	件数(件)	日数(日)	費用額(円)	件数(件)	日数(日)	費用額(円)	件数(件)	日数(日)	費用額(円)	件数(件)	日数(日)	費用額(円)	件数(件)	日数(日)	費用額(円)	件数(件)	日数(日)	費用額(円)	件数(件)	日数(日)	費用額(円)	件数(件)	日数(日)	費用額(円)			
山形市	41,254	28,820	528,258	17,998	633,288	711,341	1,090,118	11,344,720	575,123,169	181,469	1,645,202	400,863,312	1,799,875	30,986,575	263,489,842	581,830	5,660,458	860,27,016	1,357,162	943,374,509	3,687	38,788	563,284,560	16,961	338,461,258					
米沢市	13,876	11,226	187,735	7,219,799	297,202,604	325,089	3,345,372	698,29,832	47,610	418,236	770,243,675	560,434	10,983,408,765	162,574	191,198	2,149,508,002	10,447	461,655	320,987,491	889	5,984	84,169,440	3,325	61,751,604						
鶴岡市	23,935	15,381	244,463	9,687,981	582,377,684	556,678	4,941,290	798,48,097	73,475	608,461	638,441,162	874,616	15,237,724,018	290,850	343,288	3,516,101,864	14,267	625,545	444,255,750	1,256	9,048	113,723,320	5,905	90,929,977						
酒田市	19,706	11,504	166,770	7,183,375	955,926,803	438,791	4,654,528,404	32,654	53,301	428,927,030	342,961	678,862	12,266,831,389	199,877	235,022	2,671,582,490	10,801	462,688	327,420,750	791	6,421	77,688,520	5,394	94,506,041						
新庄市	6,077	3,973	70,239	2,317,405	767,82,200	118,307	1,251,890,170	11,644	17,571	134,911,990	97,817	204,117	3,704,207,927	63,315	75,097	828,657,260	3,700	178,536	125,452,273	119	1,103	12,616,350	1,609	30,371,393						
東田川市	7,233	4,952	88,648	3,089,680	700,116,934	183,882	1,844,208,957	17,108	25,790	227,512,040	138,994	288,270	5,161,401,697	76,749	96,022	989,439,820	4,615	225,382	157,684,763	302	2,165	29,039,720	2,287	50,415,144						
上山市	6,376	4,861	93,589	2,864,011	890,107,042	168,318	1,670,448,380	15,131	23,536	205,760,450	127,034	285,443	4,740,220,700	86,357	94,321	972,762,930	4,558	242,368	169,818,167	542	4,843	68,822,800	1,518	29,484,722						
村上市	4,987	3,363	61,848	1,871,877	209,81,920	117,138	1,103,921,683	11,585	16,874	158,558,810	96,868	195,860	3,134,357,102	63,334	73,969	755,617,090	3,075	162,516	113,890,751	230	1,940	21,775,180	1,483	27,527,888						
長井市	5,146	3,298	52,582	1,878,337	974,74,414	101,979	1,103,399,413	8,978	13,992	127,016,520	86,890	188,553	3,106,753,907	54,750	63,074	685,171,730	3,072	134,061	95,779,120	210	1,554	22,959,740	2,120	38,765,005						
天童市	10,236	7,232	130,433	4,384,785	382,170,846	240,726	2,631,338,511	26,295	42,914	369,651,870	204,373	414,073	7,385,875,763	110,525	128,109	1,338,417,190	6,845	341,448	236,976,913	464	4,454	63,926,320	3,615	61,930,726						
東郷町	7,368	5,301	100,514	3,122,340	163,120,272	176,010	1,793,120,212	18,380	27,604	247,452,980	143,953	304,128	5,162,913,355	90,232	104,360	1,069,237,500	4,939	249,389	177,951,853	459	4,087	42,707,000	2,035	35,202,752						
花田町	3,333	2,693	51,837	1,484,689	660,48,022	66,067	779,697,424	5,640	8,749	80,995,780	56,355	126,653	2,345,362,864	32,182	36,111	440,384,804	2,545	138,595	96,608,875	90	778	10,166,120	939	15,873,456						
南郷町	5,722	3,323	49,756	1,970,435	397,87,262	159,446	1,658,988,816	12,608	21,125	160,542,220	103,193	221,327	3,789,966,433	63,580	81,935	917,136,370	3,119	127,812	90,674,324	378	1,766	19,097,490	1,820	30,857,189						
山辺町	2,537	1,683	30,284	1,069,638	903,40,912	63,440	655,532,920	5,396	8,438	74,134,290	47,971	102,162	1,799,306,113	28,805	34,569	361,901,620	1,537	76,361	52,754,005	168	1,612	26,555,860	790	16,367,020						
中山町	2,173	1,442	28,247	904,354,810	37,594	55,022	575,830,710	3,921	6,761	58,569,710	42,957	90,040	1,538,755,230	15,098	17,728	189,179,080	1,356	73,646	50,689,286	200	2,723	47,674,130	1,065	18,800,145						
河北町	3,733	2,611	50,008	1,506,875,020	59,932	85,022	896,927,455	10,674	15,320	141,999,100	73,217	150,360	2,545,801,575	34,900	40,934	468,167,070	2,386	125,383	88,689,395	200	1,941	28,252,060	986	15,661,064						
西川町	1,267	940	13,155	438,098,610	17,882	23,441	239,270,330	3,668	5,198	44,427,860	22,490	41,794	721,796,800	14,115	15,818	213,858,710	846	33,160	22,793,692	35	358	4,154,500	676	18,947,124						
朝日町	1,582	1,278	21,251	652,975,670	23,814	31,788	337,195,620	2,392	4,120	36,738,590	27,484	57,159	1,026,909,880	18,334	22,155	253,318,810	1,183	53,933	37,716,966	5	56	598,460	581	10,575,558						
大田町	1,683	1,050	18,589	571,680,398	26,816	38,805	366,408,100	3,811	5,610	49,466,380	31,677	63,004	987,554,978	17,449	19,834	198,228,882	987	48,687	33,131,070	101	1,348	22,486,560	501	10,209,602						
大田町	1,464	1,036	19,737	616,834,170	22,084	29,838	317,025,470	3,009	4,059	37,305,270	26,129	53,634	971,164,910	17,569	19,950	212,409,070	978	52,594	36,771,640	99	707	8,356,230	425	7,861,796						
金山町	975	569	9,007	332,803,980	12,486	16,954	161,051,720	1,871	3,181	26,557,040	14,928	29,142	520,412,740	10,081	11,358	137,105,460	525	21,833	15,138,987	70	371	4,626,610	94	1,670,523						
最上町	1,611	1,286	22,686	595,200,890	18,283	27,317	299,138,740	2,461	4,674	55,443,850	22,030	54,677	949,783,480	15,592	19,347	238,616,600	1,200	56,885	39,606,599	14	288	2,922,810	199	2,548,378						
舟形町	1,096	836	14,950	441,032,080	15,584	21,705	185,119,150	1,994	2,864	25,548,330	18,414	39,519	651,699,560	12,708	14,931	161,692,410	762	38,423	27,045,306	26	254	2,637,790	104	1,825,000						
東川町	1,523	1,188	17,638	624,531,650	17,985	27,949	249,444,060	1,835	3,228	25,156,270	21,008	48,815	899,131,980	14,741	17,995	256,318,900	1,058	42,784	30,013,608	26	269	3,028,430	205	5,112,433						
大蔵村	638	308	5,202	188,923,830	7,345	10,907	107,898,110	1,142	1,573	15,023,130	8,795	17,682	311,845,070	6,280	8,344	89,227,320	292	13,663	9,474,387	31	460	5,818,610	143	1,837,769						
雄川村	861	484	8,174	286,123,920	11,585	15,996	157,922,380	1,293	2,086	17,743,100	13,862	26,256	461,789,400	7,345	9,240	122,223,270	461	21,924	15,592,246	38	203	2,158,960	176	3,916,412						
戸沢村	909	747	12,814	415,782,004	12,665	17,561	145,046,813	1,191	1,906	15,561,510	14,603	32,281	576,390,327	10,102	11,945	119,744,250	683	30,580	21,371,019	35	181	1,962,260	113	1,465,954						
湯澤町	4,065	3,080	51,257	1,971,285,940	58,110	86,588	861,100,400	11,100	17,354	152,349,280	72,290	155,179	2,984,735,620	47,548	54,921	674,690,950	2,992	136,980	96,742,180	158	949	8,943,630	1,157	18,540,601						
川原町	2,919	1,883	32,340	1,090,413,393	40,818	60,477	688,387,825	5,470	8,443	73,780,380	48,181	101,260	1,852,581,598	35,279	42,123	498,058,380	1,817	84,940	60,324,739	207	1,585	17,792,950	988	21,770,032						
小国町	1,593	1,099	15,971	622,449,150	19,083	26,193	298,025,420	2,133	3,960	28,946,790	22,315	46,124	949,421,360	16,330	19,630	257,561,990	980	38,242	26,776,003	27	214	2,721,720	85	1,875,539						
白鷹町	2,717	2,151	34,951	1,096,549,990	35,364	49,594	558,364,110	4,111	7,148	58,925,390	41,926	91,693	1,713,839,490	26,817	31,945	370,822,440	2,033	90,458	63,170,928	42	478	9,096,810	815	12,475,349						
麻生町	1,329	1,031	17,385	579,182,450	17,999	26,788	268,529,180	1,893	2,991	29,452,580	20,923	47,144	877,164,210	14,357	17,531	204,028,840	971	45,175	32,187,302	18	83	1,012,310	438	7,472,428						
三川町	1,335	982	18,333	574,164,990	19,891	29,134	308,526,030	2,569	3,736	34,299,620	23,442	51,203	916,990,640	14,936	18,043	187,587,540	939	50,291	35,719,478	63	605	7,631,860	249	4,176,861						
庄内町	4,092	2,922	51,155	1,852,812,180	54,013	78,720	956,849,500	6,423	11,322	82,803,270	63,358	141,207	2,892,464,950	26,049	30,239	347,198,616	2,813	138,160	97,246,250	197	1,026	11,341,350	1,026	18,524,152						
遊佐町	3,008	2,099	39,787	1,232,323,312	43,925	61,974	698,379,443	4,410	6,977	65,352,030	50,434	108,738	1,996,054,785	26,038	30,758	377,952,330	2,012	73,702	56,905,222	223	1,166	15,039,290	769	11,782,959						
計	198,365	136,614	2,379,838	82,733,371,604	4,916,702	47,455,016,507	443,688	684,989	5,962,814,268	3,674,06	7,681,284	136,151,204	279,200,196	2,618,685	28,134,370	448,127,810	6,054,191	4,251,095,847	11,300	99,708	1,364,755,750	60,596	1,119,396,854							

城保険者数(年平均) (人) の各市町村の数値と計は、端数処理の関係で一致しない場合がある。

第2表 市町村別受診率等状況

区分 市町村名	1人当たり診療費		医療入院						医療外来						歯科						診療費計													
	順位	実数(円)	1件当たり日数	1人当たり診療費	1件当たり日数	1人当たり診療費	1件当たり日数	1人当たり診療費	1件当たり日数	1人当たり診療費	1件当たり日数	1人当たり診療費	1件当たり日数	1人当たり診療費	1件当たり日数	1人当たり診療費	1件当たり日数	1人当たり診療費	1件当たり日数	1人当たり診療費	1件当たり日数	1人当たり診療費	1件当たり日数	1人当たり診療費	1件当たり日数	1人当たり診療費	1件当たり日数	1人当たり診療費						
			月平均受診率	月平均受診率	月平均受診率	月平均受診率	月平均受診率	月平均受診率	月平均受診率	月平均受診率	月平均受診率	月平均受診率	月平均受診率	月平均受診率	月平均受診率	月平均受診率	月平均受診率	月平均受診率	月平均受診率	月平均受診率	月平均受診率	月平均受診率	月平均受診率	月平均受診率	月平均受診率	月平均受診率	月平均受診率	月平均受診率	月平均受診率					
山形市	3	937,901	19	5.82	10	18.34	15	34,068	7	436,240	2	143.69	7	1.53	18	10,407	2	274,997	1	24.88	27	1.47	11	9,065	1	39,880	1	174.39	21	2.08	27	17,216	2	751,117
米沢市	1	980,097	2	6.75	24	16.71	6	38,457	1	520,308	18	121.68	2	1.60	20	10,291	9	241,091	12	17.92	14	1.60	18	8,785	11	30,141	16	146.34	3	2.30	3	19,598	1	791,540
鶴岡市	21	810,643	28	5.36	30	15.89	1	39,630	19	404,762	11	131.50	13	1.47	33	8,876	23	206,446	15	16.75	23	1.53	27	8,281	19	25,421	11	153.60	30	1.98	23	17,422	19	636,630
酒田市	25	783,418	31	4.86	28	16.24	4	38,461	29	364,527	13	126.36	14	1.47	14	10,608	11	236,199	25	13.81	10	1.63	30	8,047	28	21,766	18	145.03	31	1.98	14	18,070	24	622,492
新庄市	28	773,623	26	5.45	16	17.68	20	32,993	24	381,340	27	112.72	22	1.41	11	10,764	24	206,005	18	15.97	24	1.51	32	7,678	26	22,200	25	134.14	20	2.09	12	18,147	25	609,545
寒河江市	7	883,172	22	5.71	13	17.90	14	34,853	11	427,164	7	134.72	4	1.57	23	10,032	7	254,972	8	19.71	25	1.51	15	8,822	10	31,455	8	160.14	14	2.15	25	17,304	6	713,591
上山市	2	938,066	10	6.35	2	19.25	30	30,602	5	449,186	3	139.90	3	1.57	26	9,924	4	261,990	7	19.78	20	1.56	20	8,742	8	32,271	3	166.03	6	2.25	32	16,607	3	743,447
村山市	20	812,747	23	5.62	9	18.39	31	30,266	25	375,351	5	136.89	20	1.43	31	9,424	17	221,360	9	19.36	29	1.46	4	9,397	9	31,794	7	161.87	27	2.02	34	16,003	23	628,506
長井市	30	767,476	29	5.34	29	15.94	10	35,684	28	364,621	19	120.50	31	1.37	10	10,820	20	214,419	23	14.54	19	1.56	10	9,078	21	24,683	21	140.38	34	1.94	8	18,432	26	603,722
天童市	6	887,762	17	5.89	12	18.04	17	33,617	10	428,369	4	139.09	24	1.41	9	10,931	6	257,077	5	21.41	11	1.63	23	8,614	4	36,113	2	166.38	26	2.03	19	17,837	5	721,559
東根市	8	880,566	14	6.00	6	18.96	26	31,064	12	423,770	6	136.03	17	1.46	22	10,188	8	243,366	6	20.79	26	1.50	12	8,964	7	33,585	6	162.81	17	2.11	30	16,976	11	700,721
尾花沢市	9	872,606	3	6.73	3	19.25	34	28,641	6	445,445	20	120.07	29	1.38	2	11,802	13	233,933	24	14.10	21	1.55	7	9,258	22	24,301	20	140.90	5	2.25	7	18,518	10	703,679
南陽市	12	847,209	33	4.84	32	14.97	2	39,602	31	344,361	12	127.09	1	1.72	7	11,027	1	289,932	11	18.36	9	1.68	33	7,600	14	28,057	12	150.29	15	2.14	28	17,124	16	662,350
山辺町	5	889,588	25	5.46	11	18.21	12	35,320	13	421,616	8	134.38	6	1.55	19	10,333	5	258,389	13	17.72	17	1.56	17	8,786	12	29,221	9	157.57	16	2.13	21	17,612	7	709,226
中山町	11	849,184	24	5.53	1	19.59	22	32,016	15	416,178	1	144.17	16	1.46	17	10,464	3	264,993	21	15.04	6	1.72	22	8,663	16	26,953	4	164.74	19	2.10	29	17,090	8	708,125
河北町	15	842,955	18	5.83	4	19.15	32	30,133	20	403,663	9	133.79	21	1.42	16	10,548	10	240,270	3	23.83	32	1.44	6	9,269	2	38,039	5	163.45	24	2.05	31	16,931	13	681,972
西川町	27	774,626	12	6.18	35	13.99	19	33,303	30	345,776	23	117.61	35	1.31	21	10,207	27	188,848	2	24.13	33	1.42	24	8,547	5	35,065	15	147.92	35	1.86	26	17,270	32	569,690
朝日町	16	840,152	4	6.73	26	16.63	29	30,727	16	412,753	15	125.44	34	1.33	13	10,608	21	213,145	29	12.60	7	1.72	14	8,917	25	23,223	19	144.77	22	2.08	15	17,966	18	649,121
大江町	32	739,286	30	5.17	15	17.70	28	30,754	33	337,673	10	131.99	19	1.45	30	9,442	19	216,425	10	18.76	28	1.47	16	8,818	13	29,218	10	155.92	29	1.99	35	15,674	31	583,317
大石田町	13	844,647	16	5.90	5	19.05	25	31,253	14	421,335	14	125.71	33	1.35	12	10,625	18	216,547	14	17.13	35	1.35	8	9,191	18	25,482	13	148.73	25	2.05	13	18,107	15	663,364
金山町	34	696,363	32	4.86	31	15.83	7	36,949	32	341,337	31	106.72	32	1.36	29	9,499	33	165,181	17	15.99	8	1.70	26	8,349	15	27,238	31	127.57	33	1.95	17	17,858	34	533,757
最上町	31	765,660	5	6.65	17	17.64	35	26,236	27	389,461	35	94.57	8	1.49	8	10,951	29	185,685	27	12.73	1	1.90	1	11,862	6	34,416	35	113.96	1	2.48	24	17,371	30	589,561
舟形町	29	770,894	9	6.36	14	17.88	33	29,500	22	402,402	22	118.49	26	1.39	34	8,529	32	168,904	20	15.16	31	1.44	13	8,921	24	23,311	22	140.01	13	2.15	33	16,491	28	594,616
真室川町	24	783,720	7	6.50	33	14.85	11	35,408	17	410,067	33	98.41	5	1.55	32	8,925	34	163,785	35	10.04	4	1.76	31	7,793	35	16,518	33	114.95	2	2.32	9	18,419	29	590,369
大蔵村	35	655,491	35	4.02	21	16.89	8	36,318	35	296,119	34	95.94	11	1.48	27	9,893	31	169,119	22	14.92	34	1.38	3	9,551	23	23,547	34	114.88	28	2.01	20	17,636	35	488,785
蛙川村	33	703,461	34	4.68	22	16.89	13	35,004	34	332,316	28	112.13	28	1.38	28	9,873	30	183,417	30	12.51	12	1.61	25	8,506	31	20,608	28	129.33	32	1.96	22	17,588	33	536,341
戸沢村	23	793,107	1	6.85	19	17.15	21	32,447	3	457,406	25	116.11	27	1.39	35	8,260	35	159,567	34	10.92	13	1.60	29	8,164	34	17,119	26	133.87	8	2.21	18	17,855	21	634,093
高畠町	4	930,788	11	6.31	25	16.64	5	38,459	2	484,941	21	119.13	9	1.49	25	9,947	22	211,833	4	22.76	18	1.56	19	8,779	3	37,478	14	148.20	12	2.15	4	19,234	4	734,252
川川西町	17	839,509	27	5.40	20	17.08	16	33,717	26	373,557	24	116.53	12	1.48	3	11,383	12	235,830	19	15.62	22	1.54	21	8,739	20	25,276	24	137.55	18	2.10	11	18,295	20	634,663
小国町	26	777,378	21	5.75	34	14.53	3	38,974	23	390,740	32	99.83	30	1.37	4	11,378	28	187,084	33	11.16	2	1.86	35	7,310	33	18,171	32	116.73	23	2.07	1	20,584	27	595,996
白鷹町	22	798,456	6	6.60	27	16.25	23	31,374	21	403,589	30	108.47	25	1.40	6	11,259	25	205,508	28	12.61	5	1.74	28	8,244	30	21,888	30	127.67	9	2.20	5	18,691	22	630,784
飯豊町	14	844,143	8																															