

平成 28 年 度  
山形県の後期高齢者医療

山形県後期高齢者医療広域連合  
(平成 29 年 10 月)



# 目 次

I	山形県後期高齢者医療広域連合組織の概要	1
1	山形県後期高齢者医療広域連合の沿革	3
2	平成 28 年度山形県後期高齢者医療広域連合組織図	5
II	主要な施策の成果報告書	7
1	被保険者の状況	9
2	保険財政の状況	10
3	保険給付事業	11
	(1) 療養給付費の内訳	12
	(2) 療養費の内訳	13
	(3) 審査支払手数料	14
	(4) 電算処理手数料	14
4	保健事業	15
	(1) 健康診査事業	15
	(2) 歯周疾患検診事業	15
	(3) 疾病分類別統計作成事業	16
	(4) レセプトデータ分析・保健事業提案事業	16
5	医療費適正化事業	17
	(1) レセプト点検事業	17
	(2) 医療費通知事業	18
	(3) ジェネリック医薬品利用促進差額通知事業	18
	(4) 第三者行為求償事務事業	19
6	電算処理システム運用業務委託事業	20
7	被保険者証等作成及び封入封かん業務委託事業	20
8	制度広報周知事業	21
9	長寿医療懇談会	21
10	市町村後期高齢者医療事業に対する補助事業	22

Ⅲ	後期高齢者医療制度運営状況資料	23
1.	市町村別被保険者数の推移	25
2.	市町村別被保険者の内訳及び異動状況	26
3.	保険料賦課の状況（平成29年5月末現在）	29
4.	保険料賦課の状況（市町村別）	30
5.	保険料収納の状況（平成29年5月末現在）	32
6.	保険料収納の状況（市町村別）	33
7.	短期被保険者証の交付状況	34
8.	減免申請の状況	35
9.	審査請求（不服申立）の状況	36
10.	市町村別医療給付費	37
11.	療養給付費の動向	40
12.	健康診査実績	41
13.	歯周疾患検診実績	43
14.	市町村補助事業実績	44
Ⅳ	用語の意味	45

## 山形県の後期高齢者医療統計表

第1表	市町村別療養給付費及び療養費の状況	52
第2表	市町村別1人当たり診療費等状況	55

# I 山形県後期高齢者医療広域連合組織の概要



## 山形県後期高齢者医療広域連合の沿革

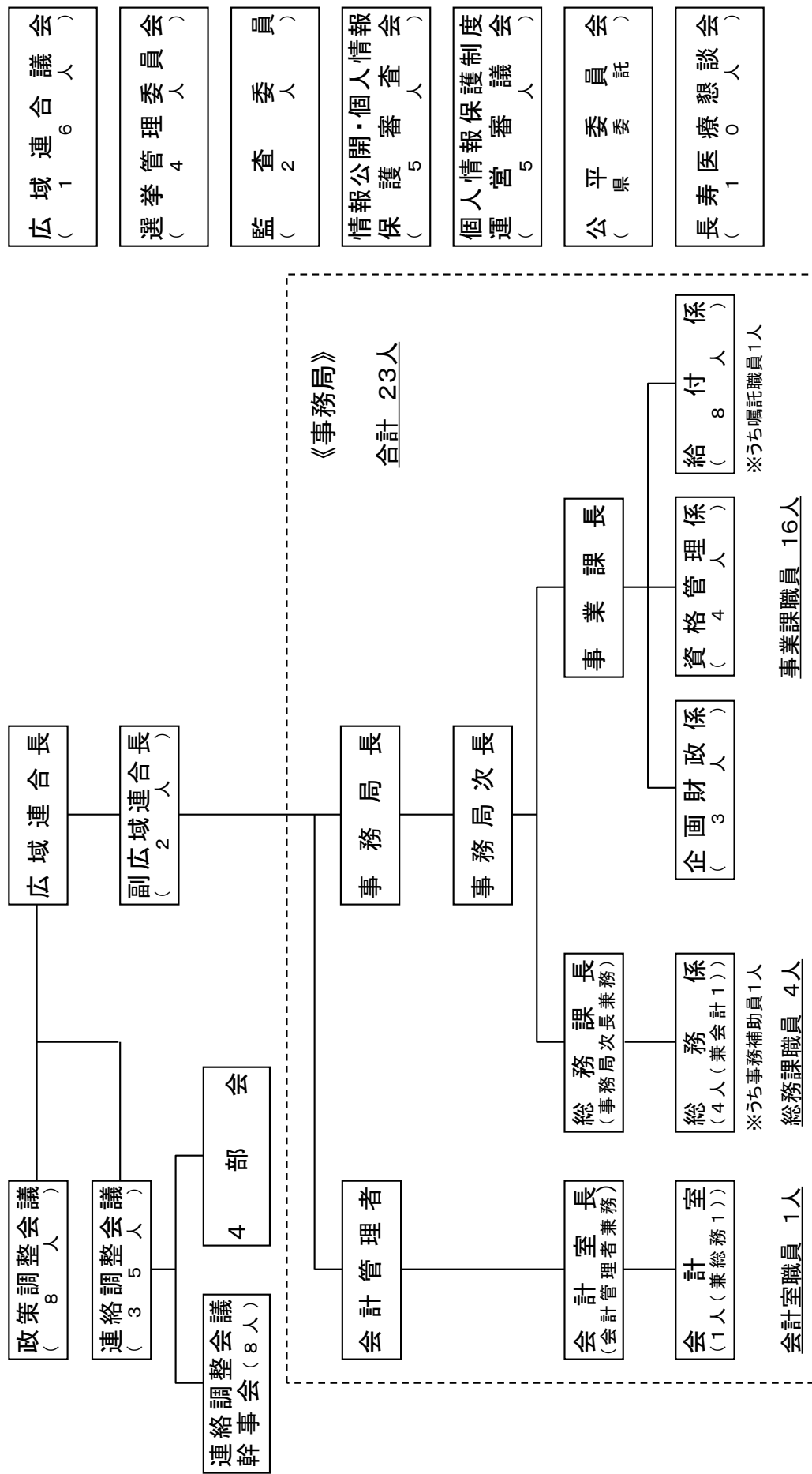
年月日	項 目	内 容
平成18年度 8月1日	設立準備委員会設立総会	○会長 山形市長 副会長 7名 遊佐町長 鶴岡市長 米沢市長 東根市長 小国町長 山辺町長 金山町長 ○事務局 5名 (県1名、市町村2名、国保連2名)
10月30日	第2回設立準備委員会総会	○広域連合規約案承認
11月～12月	県内35市町村12月定例会	○広域連合の設立及び規約について議決
1月12日	設立許可申請	
2月1日	設立許可	
2月1日	広域連合発足式 広域連合長選挙	○広域連合長 山形市長
2月21日	広域連合議会議員選挙	○16名の広域連合議会議員の決定
3月28日	広域連合議会臨時会	○平成19年度当初予算 ○副広域連合長 遊佐町長 米沢市長 ○選挙管理委員 山形市の選挙管理委員(4) ○監査委員 山形市代表監査委員、山形市選出議員
平成19年度 10月2日	広域連合長選挙	○広域連合長 山形市長
11月30日	広域連合議会11月定例会	○平成18年度決算認定 ○保険料率決定 など
2月13日	広域連合議会2月定例会	○平成20年度当初予算 ○後期高齢者医療制度臨時特例基金条例設定 ○副広域連合長 米沢市長
平成20年度 4月1日	後期高齢者医療制度の施行	
7月15日	広域連合議会7月定例会	○平成19年度決算認定 ○保険料に関する条例の一部改正 など
2月13日	広域連合議会2月定例会	○平成21年度当初予算 ○保険料に関する条例の一部改正 など
平成21年度 5月18日	長寿医療懇談会	○制度の見直しの経過と今後について など
6月29日	広域連合議会7月定例会	○平成20年度決算認定 ○副広域連合長 小国町長 ○監査委員 山形市代表監査委員
12月17日	長寿医療懇談会	○運営状況について など
2月12日	広域連合議会2月定例会	○平成22年度当初予算 ○新保険料率決定 など
平成22年度 7月27日	広域連合議会7月定例会	○平成21年度決算認定
9月30日	長寿医療懇談会	○運営状況について など
2月3日	広域連合議会2月定例会	○平成23年度当初予算 ○保険料に関する条例の一部改正 ○情報公開・個人情報保護審査会委員の委嘱に係る同意 など

年月日	項 目	内 容
平成23年度 7月26日	広域連合議会 7月定例会	○平成22年度決算認定 ○副広域連合長 山辺町長 など
9月20日	長寿医療懇談会	○運営状況について など
10月3日	広域連合長選挙	○広域連合長 山形市長
2月8日	広域連合議会 2月定例会	○平成24年度当初予算 ○新保険料率決定 ○副広域連合長 米沢市長 など
平成24年度 7月30日	広域連合議会 7月定例会	○平成23年度決算認定 ○情報公開・個人情報保護審査会委員の委嘱に係る同意 など
9月12日	長寿医療懇談会	○運営状況について など
2月4日	広域連合議会 2月定例会	○平成25年度当初予算 ○保険料に関する条例の一部改正 ○選挙管理委員会委員及び同補充員の選挙 など
平成25年度 7月26日	広域連合議会 7月定例会	○平成24年度決算認定 ○監査委員 山形市代表監査委員 ○監査委員 鍮水議員 など
9月13日	長寿医療懇談会	○運営状況について など
12月12日	長寿医療懇談会	○新保険料の算定について など
2月10日	広域連合議会 2月定例会	○平成26年度当初予算 ○新保険料率決定 など
平成26年度 7月28日	広域連合議会 7月定例会	○平成25年度決算認定 ○給付費等準備基金の設置、管理及び処分に関する条例の設定 など
9月19日	長寿医療懇談会	○運営状況について など
2月12日	広域連合議会 2月定例会	○平成27年度当初予算 ○個人情報保護条例、保険料に関する条例の一部改正 ○副広域連合長 山辺町長 など
平成27年度 8月3日	広域連合議会 7月定例会	○平成26年度決算認定 ○個人情報保護条例、行政手続条例の一部改正 ○監査委員 斎藤議員 など
9月14日	長寿医療懇談会	○運営状況、保健事業実施計画について など
11月20日	広域連合長選挙	○広域連合長 山形市長
12月7日	長寿医療懇談会	○新保険料の算定について など
2月12日	広域連合議会 2月定例会	○平成28年度当初予算 ○新保険料率決定 ○副広域連合長 米沢市長 など
平成28年度 8月3日	広域連合議会 7月定例会	○平成27年度決算認定 ○行政不服審査条例の設定 など
9月27日	長寿医療懇談会	○運営状況について など
2月14日	広域連合議会 2月定例会	○平成29年度当初予算 ○保険料に関する条例の一部改正 ○選挙管理委員会委員及び同補充員の選挙 など



平成28年度 山形県後期高齢者医療広域連合組織図

平成28年4月1日現在





## Ⅱ 主要な施策の成果報告書



## 1 被保険者の状況

### 被保険者数

平成 28 年度末の被保険者数は 193,141 人で前年度より 883 人増加し、山形県の人口 \* に占める割合は 17.35%となっている。

このうち、75歳以上の被保険者数は188,320人で被保険者全体の97.50%となっており、前年度より1,140人増加している。障がい認定者数（65歳以上75歳未満）は4,821人で被保険者全体の2.50%となっており、前年度より257人減少している。

現役並み所得者は6,424人、被保険者全体の3.33%で、前年度より489人増加している。負担区分一般の対象者は126,984人で被保険者全体の65.75%となっており、前年度より466人増加している。

低所得者（低所得Ⅰ＋低所得Ⅱ）は59,733人、被保険者全体の30.93%で、前年度より72人減少している。被用者保険の元被扶養者は37,419人で被保険者全体の19.37%となっており、前年度より1,034人減少している。

\* 県統計資料「平成 28 年山形県の人口と世帯数（10 月 1 日現在 1,113,029 人）」

### 【被保険者数等の推移（各年度末）】

（単位：人）

区分	被保険者数	年齢区分別		負担区分別				被用者保険元被扶養者（再掲）
		75歳以上	障がい認定者	現役並み所得者	一般	低所得Ⅰ	低所得Ⅱ	
28年度	193,141	188,320	4,821	6,424	126,984	22,746	36,987	37,419
27年度	192,258	187,180	5,078	5,935	126,518	23,208	36,597	38,453

### 【被保険者の年齢構成内訳（各年度末）】

（単位：人）

区分	被保険者数		現役並み所得者		低所得Ⅰ・Ⅱ	
	28年度	27年度	28年度	27年度	28年度	27年度
65～69歳	2,304	2,379	29	21	1,326	1,357
70～74歳	2,517	2,699	25	29	1,329	1,404
75～79歳	62,191	62,489	2,976	2,737	16,860	17,068
80～84歳	58,074	58,272	1,937	1,789	16,816	17,064
85～89歳	42,265	42,320	993	990	13,341	13,371
90～94歳	20,210	18,883	379	298	7,509	7,109
95～99歳	4,918	4,578	78	58	2,208	2,082
100歳～	662	638	7	13	344	350
計	193,141	192,258	6,424	5,935	59,733	59,805
被扶養者（再掲）	37,419	38,453	188	180	7,019	7,128

## 2 保険財政の状況

収支の状況

平成28年度の収入総額は155,443,180千円、支出総額は149,045,802千円、収支差引残は6,397,378千円となっている。

### 【後期高齢者医療特別会計収支内訳】

歳入

(単位：千円)

款	平成28年度	平成27年度
1 分担金及び負担金	23,827,559	22,791,520
2 国庫支出金	54,529,962	54,866,161
3 県支出金	12,899,455	12,405,169
4 支払基金交付金	59,004,076	60,115,291
5 特別高額医療費共同事業交付金	23,851	24,610
6 財産収入	4,548	474
7 繰入金	1,078,252	873,642
8 繰越金	3,947,974	6,320,490
9 諸収入	127,503	142,099
歳 入 合 計	155,443,180	157,539,456

歳出

(単位：千円)

款	平成28年度	平成27年度
1 総務費	330,095	333,298
2 保険給付費	144,167,512	146,448,312
3 県財政安定化基金拠出金	61,000	62,396
4 特別高額医療費共同事業拠出金	28,978	30,410
5 保健事業費	333,812	331,041
6 基金積立金	245,394	1,357,464
7 諸支出金	3,879,011	5,028,561
8 予備費	0	0
歳 出 合 計	149,045,802	153,591,482

歳 入 歳 出 差 引 額	6,397,378	3,947,974
---------------	-----------	-----------

**3 保険給付事業 1款 137,714,480円(27年度 147,168,310円)**  
**2款 144,167,512,159円(27年度 146,448,312,476円)**

高齢期における適切な医療の確保を図るため、後期高齢者の疾病、負傷又は死亡に関して必要な給付を行った。

保険給付費の財源： 国 4/12 県 1/12 市町村 1/12  
 支払基金 4/10 保険料 1/10

**給付額**

(単位：円)

科目名	内訳	28年度給付額	27年度給付額	増減 28-27	増減率
療養給付費	療養給付費	137,047,690,750	139,290,616,290	△2,242,925,540	△1.61%
	高額療養費(現物)	4,093,657,742	4,109,115,220	△15,457,478	△0.38%
小計		141,141,348,492	143,399,731,510	△2,258,383,018	△1.57%
療養費	療養費	921,662,671	948,354,926	△26,692,255	△2.81%
高額療養費	高額療養費(現金)	820,676,452	831,115,690	△10,439,238	△1.26%
	高額療養費(県単)	166,258,889	172,951,213	△6,692,324	△3.87%
小計		986,935,341	1,004,066,903	△17,131,562	△1.71%
高額介護合算療養費	高額介護合算療養費	109,079,596	105,117,397	3,962,199	3.77%
葬祭費	葬祭費	611,350,000	597,300,000	14,050,000	2.35%
計		143,770,376,100	146,054,570,736	△2,284,194,636	△1.56%

- ※ 高額療養費(県単)・・・山形県医療給付事業に係る高額療養費で市町村に償還される。
- ※ 葬祭費の財源は保険料。
- ※ 保険給付事業の1款については、療養費審査支払手数料と電算処理手数料の計であり、2款については、保険給付費と療養給付に係る審査支払手数料の計。

件数

(単位：件)

科目名	内訳	28年度件数	27年度件数	増減28-27	増減率
療養給付費	療養給付費	5,679,784	5,624,882	54,902	0.98%
	高額療養費(現物)	125,227	123,768	1,459	1.18%
小計		5,805,011	5,748,650	56,361	0.98%
療養費	療養費	73,960	76,226	△2,266	△2.97%
高額療養費	高額療養費(現金)	147,133	148,340	△1,207	△0.81%
	高額療養費(県単)	27,310	27,245	65	0.24%
小計		174,443	175,585	△1,142	△0.65%
高額介護 合算療養費	高額介護合算療養費	10,169	9,341	828	8.86%
葬祭費	葬祭費	12,227	11,946	281	2.35%
計		6,075,810	6,021,748	54,062	0.90%

## 平成28年度給付費の詳細

### (1) 療養給付費の内訳

療養給付費のうち、医科入院費が最も高く全体の半数近くの46.29%を占めており、1件あたりの給付費に換算すると、約46万円となっている。続いて、医科入院外(外来)29.62%、調剤18.88%の順となっている。

療養給付費	件数(件)	割合(%)	給付額(円)	割合(%)
医科入院	139,114	2.45	63,437,026,298	46.29
医科入院外	3,126,797	55.05	40,588,527,921	29.62
歯科	360,298	6.35	4,394,874,608	3.21
調剤	2,047,718	36.05	25,882,745,451	18.88
食事・生活療養費	(129,915)	医科入院の内数	2,331,735,868	1.70
訪問看護療養費	5,857	0.10	412,780,604	0.30
計	5,679,784	100	137,047,690,750	100



## (2) 療養費の内訳

療養費の内訳として、受領委任払いの柔整療養費が 48.00%と全体の約半数を占め、続いてあんま・マッサージが 30.89%、コルセット等の補装具購入に対する現金支給が 13.18%となっている。

療養費	件数 (件)	割合 (%)	給付額 (円)	割合 (%)
一般診療	44	0.06	560,620	0.06
補装具	4,156	5.57	121,505,662	13.18
柔整療養費	53,160	71.27	442,392,364	48.00
あんま・マッサージ	12,037	16.14	284,736,369	30.89
鍼灸	4,432	5.94	70,229,522	7.62
食事差額	128	0.17	454,320	0.05
負担割合差額	628	0.84	1,616,428	0.18
その他	3	0.01	167,386	0.02
計	74,588	100	921,662,671	100

(参考) 一人当たり年間平均給付額 ※平成 28 年度平均被保険者数 192,415 人

科目名	款項目	内訳	件数 (件)	給付額 (円)
療養給付費	2.1.1	療養給付費	29.52	712,251
		高額療養費(現物)	0.65	21,275
療養費	2.1.2	療養費	0.38	4,790
高額療養費	2.3.1	高額療養費(現金)	0.76	4,265
		高額療養費(県単)	0.14	864
高額介護	2.3.2	高額介護合算療養費	0.05	567
計		計	31.50	744,012

**(3) 審査支払手数料**

診療報酬の審査支払の事務を山形県国保連合会に委託して実施した。

平成 29 年 3 月審査分 @69 円/件

平成 27 年 3 月審査分～平成 29 年 2 月審査分 @70 円/件

① 療養給付費

財源：保険料等負担金

科目名	款項目	内 訳	年度	件数 (件)	金額 (円)	増減率	
						件数	金額
審査支払手数料	2.2.1	審査支払手数料	28	5,679,784	397,136,059	0.98%	0.86%
			27	5,624,882	393,741,740		

② 療養費

財源：一般財源

科目名	款項目	内 訳	年度	件数 (件)	金額 (円)	増減率	
						件数	金額
一般管理費	1.1.1	療養費審査支払手数料	28	73,800	5,160,558	△3.31%	△3.41%
			27	76,327	5,342,890		

**(4) 電算処理委託料**

審査支払の前処理として、審査支払システムへのデータ取込み、データと標準システムとの連携などを山形県国保連合会に委託して実施した。

平成 28 年 4 月処理分～平成 29 年 3 月処理分 @23 円/件

(平成 28 年 2 月処理分まで@25 円/件、平成 28 年 3 月処理分より@23 円/件)

財源：一般財源

科目名	款項目	内 訳	年度	件数 (件)	金額 (円)	増減率	
						件数	金額
一般管理費	1.1.1	電算処理委託料	28	5,763,214	132,553,922	0.93%	△6.54%
			27	5,710,050	141,825,420		

#### 4 保健事業 5款 328,154,830円(27年度 324,972,962円)

被保険者の健康の保持増進のため、糖尿病等の生活習慣病を早期発見することを目的とした健康診査を、市町村に委託し下記のとおり詳細な健診項目を追加して実施した。

また、歯の喪失を予防し健康を維持できるように、前年度に75歳に到達した被保険者を対象とし、山形県歯科医師会に委託して歯周疾患検診を実施した。

##### (1) 健康診査事業

健康診査の項目は、特定健診の必須項目のうち「腹囲」を除いた項目とし、詳細な健診の項目は、貧血、眼底、心電図を実施した。なお、健康診査受診者の自己負担は、無料としている。受診率は20.91%であった。

##### ① 健康診査委託料

財源：国庫支出金（後期高齢者医療制度事業費補助金）  
保険料等負担金

科目名	款項目	内 訳	年度	件数 (件)	金 額 (円)	増減率	
						件数	金額
健康診査費	5.1.1	健康診査委託料	28	37,132	317,287,341	2.49%	1.89%
			27	36,230	311,409,514		

##### ② 健康診査受診状況

受診率は前年度比0.41ポイントの増となり20.91%となった。また、県内の地区別で見ると庄内地区が32.29%、次いで最上地区が17.91%、村山地区17.00%、置賜地区15.75%の順となっている。

##### ③ 健康診査の受診形態

県内全体の集団健診と個別健診の割合は、集団健診が77.01%で個別健診が22.99%となっている。昨年度に引き続き、今年度は集団健診の割合が伸びる結果となった。

##### (2) 歯周疾患検診事業

- ・検診受診者の自己負担は、無料。
- ・検診項目は、口腔内検査、問診、指導等。

##### ① 歯周疾患検診業務委託料

財源：国庫支出金（特別調整交付金）

科目名	款項目	内 訳	年度	件数 (件)	金 額 (円)	増減率	
						件数	金額
その他健康 保持増進費	5.1.2	歯周疾患検診 業務委託料	28	1,159	5,715,029	1.58%	1.58%
			27	1,141	5,626,271		

## ② 歯周疾患検診受診券等作成業務委託料

財源：国庫支出金（特別調整交付金）

科目名	款項目	内 訳	年度	金額 (円)	増減率
その他健康 保持増進費	5.1.2	通信運搬費、歯周疾患検診 受診券等作成業務委託料	28	4,346,132	6.09%
			27	4,096,697	

## ③ 歯周疾患検診受診者数

平成 28 年度の受診対象者数は 12,475 人。うち受診者数は 1,159 人で、受診率は前年度比 0.47 ポイント減の 9.29%となった。

(受診対象者数 = 受診勧奨者数 - 検診に至らなかった被保険者数)

- ・受診勧奨者数 12,957 人（平成 27 年度に 75 歳になった被保険者）
- ・検診に至らなかった被保険者数 482 人（定期メンテナンス中や即治療となった等）

## (3) 疾病分類別統計作成事業

- ・この調査は本県における後期高齢者の疾病状況及び医療費の実態を把握することにより、市町村の保健事業への活用と、後期高齢者医療の事業の運営に資するための基礎資料とする。

財源：国庫支出金（特別調整交付金）

科目名	款項目	内 訳	年度	部数	金額 (円)	増減率	
						部数	金額
その他健康 保持増進費	5.1.2	疾病分類別統計 作成業務委託料	28	120	449,280	0.00%	12.13%
			27	120	400,680		

## 5 医療費適正化事業 1款 85,701,421円(27年度 79,658,063円)

医療費の誤払い防止、医療費の適正化と抑制のために次の事業を実施している。

### (1) レセプト点検事業

山形県国保連合会に委託して、レセプト点検を実施した。実施内容は、被保険者資格の点検、単月点検、縦覧点検、突合点検、重複請求の点検及び給付発生原因の点検等。

@ 8円/件 (27年度@ 8円/件)

#### ① レセプト点検業務委託料

財源：一般財源

科目名	款項目	内 訳	年 度	件数 (件)	金 額 (円)	増減率	
						件数	金額
一般管理費	1.1.1	レセプト点検委託料	28	5,736,620	45,892,960	1.39%	1.39%
			27	5,658,158	45,265,264		

#### ② 点検実施結果

点検の結果、過誤が認められ医療機関等へ返戻したもの9,625件、軽微な補正を行ったもの(事項修正)1件、再審査で査定されたもの28,408件、査定額は125,573,730円であった。

内 訳	過 誤				再 審 査		
	返 戻 (件)	事 項 修正 (件)	保 険 者 振替 (件)	計 (件)	原 審 (件)	査 定 (件)	査定額(円)
医科・DPC	5,982	1	0	5,983	3,844	9,753	44,127,040
歯科	895	0	0	895	103	1,088	1,408,300
調剤	2,555	0	0	2,555	4,377	17,466	78,122,220
訪問看護、 柔整療養費	193	0	0	193	14	101	1,916,170
計	9,625	1	0	9,626	8,338	28,408	125,573,730
平成 27 年度	8,842	58	0	8,900	5,331	18,643	96,588,800

※事項修正：個人情報(生年月日、氏名等)の修正。

※保険者振替：基本返戻での対応だが、広域異動、保険者変更に対して行うもの。

※再審査：当初査定後の不服申出分の審査。

※原審：再審査の結果、申出どおりの決定となったもの。

※査定：再審査の結果、当初審査結果に準じて減額されたもの。

## (2) 医療費通知事業

被保険者に健康に対する認識を深めていただき、医療制度の健全な運営に資することを目的に年3回実施した。

財源：一般財源

科目名	款項目	内 訳	年度	金額 (円)	増減率
一般管理費	1.1.1	通信運搬費、通知書等作成業務委託料	28	31,135,111	5.54%
			27	29,499,732	

※通知はがき作成委託料については、業務完了報告書より通数按分し算定。

### (参考) 医療費通知の内訳

区分	対象診療月	通 数	送付日
1回目	平成28年1月～4月	191,640	平成28年7月20日
2回目	平成28年5月～8月	192,353	平成28年11月21日
3回目	平成28年9月～12月	192,524	平成29年3月21日

## (3) ジェネリック医薬品利用促進差額通知事業

従来のジェネリックカードリーフレットの作成配布に加え、平成23年度より、被保険者にジェネリック医薬品に切り替えた場合の自己負担額の差額を通知した。ジェネリック医薬品のより一層の利用促進を図ることを目的として実施した。

財源：国庫支出金 883,000円  
 保険料等負担金 884,948円

科目名	款項目	内 訳	年度	金額 (円)	増減率
一般管理費	1.1.1	リーフレット印刷、送料及び通知作成業務委託料	28	1,767,948	△4.99%
			27	1,860,777	

### (参考) ジェネリック医薬品利用促進差額通知の内訳

対象診療月	通 数	送付日
平成28年5月診療分	18,167	平成28年8月22日

※平成26年度まで年2回の通知を平成27年度から年1回に変更

(4) 第三者行為求償事務事業

交通事故に係る第三者行為については、山形県国保連合会に委託して求償事務を実施した。

① 第三者行為求償事務委託料

財源：一般財源

科目名	款項目	内 訳 (28年度)	年度	金 額 (円)	増減率
一般管理費	1.1.1	第三者行為求償事務委託料 (H28.1.1~12.31の収納額の5.4%)	28	6,905,402	127.73%
			27	3,032,290	

② 委託件数及び収納額

委託件数 224件 (27年度 262件)

収 納 額 99,273,387円 (27年度 125,914,794円)

歳入

科目名	款項目	内 訳	年度	件数 (件)	金 額 (円)	増減率	
						件数	金額
第三者納付金	9.3.1	第三者納付金	28	145	99,273,387	△4.61%	△21.16%
			27	152	125,914,794		

③ 直接求償件数及び収納額

歳入

科目名	款項目	内 訳	年度	件数 (件)	金 額 (円)	増減率	
						件数	金額
第三者納付金	9.3.1	第三者納付金	28	0	0	-	-
			27	0	0		

**6 電算処理システム運用業務委託事業 1款 78,391,359円(27年度 77,889,686円)**

後期高齢者医療制度の運用業務を効率的かつ適正に行うために、広域連合が行う「資格管理業務」「賦課業務」「収納業務」「給付業務」における標準システムの運用及び同システムの保守・管理を山形県国保連合会に委託して実施した。

財源：一般財源

科目名	款項目	内 訳	年度	金額(円)	増減率
一般管理費	1.1.1	電算処理システム運用業務委託料 (H28.4.1~H29.3.31)	28	77,631,255	△0.33%
			27	77,889,686	

機器保守対象外であるバッテリーがメーカー推奨交換周期に到達したため、山形県国保連合会に委託して交換した。

財源：一般財源

科目名	款項目	内 訳	年度	金額(円)	増減率
一般管理費	1.1.1	電算処理システム用サーバディスクアレイコントローラ用バッテリー交換業務委託料 (H29.1.16~H29.3.31)	28	760,104	-

**7 電算処理システム個人番号情報連携対応業務委託事業 1款 2,336,472円**

標準システムの個人番号情報連携対応化と、医療保険者向け中間サーバー等との連動テスト実施、及び総合運用テストに向けた準備を山形県国保連合会に委託して実施した。

財源：一般財源

科目名	款項目	内 訳	年度	金額(円)	増減率
一般管理費	1.1.1	電算処理システム個人番号情報連携対応業務委託料 (H29.1.4~H29.3.31)	28	2,336,472	-



**8 被保険者証等作成及び封入封かん業務委託事業 1款 8,532,000円(27年度 8,262,000円)**

「被保険者証」「被保険者証等用ケース」「臓器提供意思表示欄保護シール台紙」「交付通知書」「郵送用窓付き封筒」の作成と、平成28年8月1日の被保険者証一斉更新に合わせた、被保険者証等及び「後期高齢者医療制度説明リーフレット」の封入封かん業務を委託して実施した。

財源：国庫支出金 805,593円（特別調整交付金）（27年度 1,149,006円）  
 ：一般財源 7,726,407円（27年度 7,112,994円）

科目名	款項目	内 訳	年度	金額（円）	増減率
一般管理費	1.1.1	被保険者証等作成及び封入封かん業務委託料（H28.5.11～7.15）	28	8,532,000	3.27%
			27	8,262,000	

**9 制度広報周知事業 1款 3,067,740円(27年度 3,197,718円)**

制度広報を効果的かつ効率的に実施するため、市町村と連携しながら適時適切な広報を行った。

被保険者はもとより、高齢者を取り巻く家族・住民への制度の理解を一層深めるため、市町村窓口や関係機関へのパンフレットの配置、被保険者へはリーフレットの配布を行った。また、ホームページを活用しての広報を行った。

財源：基金繰入金 0円（27年度 2,350,404円、高齢者医療制度円滑運営臨時特例交付金）  
 ：一般財源 3,067,740円（27年度 847,314円）

※基金廃止により平成28年度より全額一般財源

科目名	款項目	内 訳	年度	金額（円）	増減率
一般管理費	1.1.1	制度周知パンフレット・リーフ・ポスター等印刷	28	3,067,740	△4.06%
			27	3,197,718	

## 10 長寿医療懇談会

後期高齢者医療制度の円滑な運営をするにあたり、被保険者等の方々から広く意見を聴くために長寿医療懇談会を開催した。

### (1) 山形県長寿医療懇談会

①開催日 平成28年9月27日

#### ②懇談内容

ア 平成27年度後期高齢者医療制度の運営状況等について

- ・市町村別一人当たり医療費と病院、診療所数、所得状況の関係について
- ・北海道・東北地方の医療費、保険料・保険料収納率比較について

イ レセプトデータ分析について

## 11 市町村後期高齢者医療事業に対する補助事業 5款 5,656,754円(4市町)

(27年度 5款 5,864,523円(5市町))

後期高齢者医療制度の円滑な施行に資するため、後期高齢者医療の特別対策に係る事業と長寿・健康増進事業を行う市町村に対して必要な費用を補助金として交付した。

財源：国庫支出金 5,656,754円(特別調整交付金)(27年度 5,864,523円)

科目名	款項目	内 訳	年度	件数	金額(円)	増減率	
						件数	金額
その他健康 保持増進費	5.1.2	長寿・健康増進事業の実施 (健康教室等)	28	4	5,656,754	△20.00%	△3.54%
			27	5	5,864,523		

### Ⅲ 後期高齢者医療制度運営状況資料



# 1. 市町村別被保険者数の推移

(単位:人)

市町村	平成28年												平成29年			合計	1か月平均
	4月	5月	6月	7月	8月	9月	10月	11月	12月	1月	2月	3月					
山形市	36,234	36,235	36,298	36,347	36,374	36,396	36,459	36,487	36,508	36,640	36,729	36,817	437,524	36,460			
米沢市	13,381	13,403	13,424	13,432	13,456	13,454	13,462	13,453	13,429	13,435	13,465	13,479	161,273	13,439			
鶴岡市	23,494	23,475	23,462	23,484	23,509	23,539	23,525	23,490	23,426	23,477	23,501	23,561	281,943	23,495			
酒田市	18,706	18,671	18,670	18,690	18,710	18,756	18,779	18,778	18,760	18,835	18,866	18,923	225,144	18,762			
新庄市	5,942	5,941	5,946	5,954	5,977	5,978	5,988	5,981	5,952	5,964	5,980	6,005	71,608	5,967			
寒河江市	6,971	6,961	6,961	6,969	6,972	6,973	6,980	6,989	6,984	7,012	7,024	7,029	83,825	6,985			
上山市	6,221	6,216	6,223	6,214	6,210	6,205	6,220	6,217	6,213	6,231	6,244	6,253	74,667	6,222			
村山市	5,349	5,354	5,349	5,354	5,362	5,359	5,362	5,357	5,353	5,360	5,350	5,357	64,266	5,356			
長井市	5,248	5,244	5,227	5,209	5,213	5,216	5,203	5,192	5,184	5,190	5,198	5,198	62,522	5,210			
天童市	8,858	8,866	8,862	8,875	8,882	8,896	8,916	8,915	8,907	8,939	8,948	8,988	106,852	8,904			
東根市	6,947	6,930	6,931	6,938	6,948	6,947	6,947	6,952	6,963	6,956	6,984	7,012	83,455	6,955			
尾花沢市	3,827	3,814	3,812	3,814	3,808	3,805	3,799	3,786	3,779	3,777	3,767	3,749	45,537	3,795			
南陽市	5,610	5,615	5,603	5,617	5,626	5,631	5,629	5,624	5,607	5,606	5,598	5,608	67,374	5,615			
山辺町	2,465	2,470	2,475	2,472	2,470	2,466	2,455	2,453	2,454	2,456	2,471	2,472	29,579	2,465			
中山町	2,021	2,021	2,020	2,027	2,022	2,025	2,027	2,013	2,014	2,025	2,026	2,030	24,271	2,023			
河北町	3,639	3,641	3,637	3,643	3,641	3,641	3,637	3,636	3,647	3,654	3,652	3,660	43,728	3,644			
西川町	1,447	1,441	1,439	1,440	1,437	1,440	1,437	1,431	1,429	1,438	1,441	1,440	17,260	1,438			
朝日町	1,784	1,788	1,774	1,776	1,777	1,769	1,764	1,762	1,769	1,762	1,771	1,770	21,266	1,772			
大江町	1,824	1,819	1,817	1,817	1,822	1,817	1,807	1,799	1,796	1,805	1,796	1,794	21,713	1,809			
大石田町	1,508	1,513	1,512	1,512	1,510	1,509	1,512	1,507	1,501	1,510	1,510	1,511	18,115	1,510			
金山町	1,118	1,112	1,111	1,113	1,108	1,104	1,104	1,103	1,103	1,102	1,110	1,114	13,302	1,109			
最上町	1,855	1,859	1,850	1,843	1,840	1,832	1,837	1,836	1,831	1,829	1,835	1,832	22,079	1,840			
舟形町	1,250	1,249	1,244	1,249	1,249	1,244	1,246	1,245	1,230	1,233	1,238	1,239	14,916	1,243			
真室川町	1,751	1,745	1,743	1,740	1,740	1,745	1,748	1,750	1,745	1,744	1,744	1,745	20,940	1,745			
大蔵村	708	708	709	708	710	713	713	710	707	708	710	714	8,518	710			
鮭川村	903	899	900	896	895	891	889	894	893	898	895	893	10,746	896			
戸沢村	1,042	1,036	1,032	1,031	1,033	1,035	1,033	1,040	1,036	1,038	1,040	1,032	12,428	1,036			
高島町	4,075	4,078	4,076	4,090	4,082	4,084	4,091	4,081	4,080	4,087	4,084	4,095	49,003	4,084			
川西町	3,184	3,171	3,171	3,175	3,171	3,181	3,178	3,164	3,153	3,156	3,152	3,158	38,014	3,168			
小国町	1,755	1,755	1,748	1,749	1,758	1,755	1,762	1,767	1,764	1,764	1,764	1,760	21,101	1,758			
白鷹町	2,868	2,860	2,852	2,836	2,828	2,823	2,813	2,810	2,798	2,783	2,787	2,785	33,843	2,820			
飯豊町	1,552	1,555	1,550	1,552	1,545	1,535	1,537	1,529	1,525	1,521	1,524	1,523	18,448	1,537			
三川町	1,353	1,352	1,349	1,349	1,352	1,350	1,352	1,357	1,354	1,358	1,352	1,350	16,228	1,352			
庄内町	4,262	4,257	4,261	4,252	4,252	4,248	4,241	4,228	4,224	4,219	4,227	4,228	50,899	4,242			
遊佐町	3,078	3,067	3,068	3,062	3,056	3,051	3,051	3,050	3,037	3,031	3,030	3,017	36,598	3,050			
合計	192,230	192,121	192,106	192,229	192,345	192,413	192,503	192,386	192,155	192,543	192,813	193,141	2,308,985	192,415			

◆各月末現在の人数

## 2. 市町村別被保険者の内訳及び異動状況

(その1)

(単位:人、%)

市町村名	被保険者										
	全体	障害認定者 (再掲)		被用者保険 元被扶養者 (再掲)		現役並み所得者 (再掲)		低所得者(再掲)			
		年度末	人数	割合	人数	割合	人数	割合	低 I		低 II
								人数	割合	人数	割合
山形市	36,817	918	2.5	4,316	11.7	2,381	6.5	4,801	13.0	7,119	19.3
米沢市	13,479	388	2.9	2,511	18.6	400	3.0	1,607	11.9	2,870	21.3
鶴岡市	23,561	645	2.7	4,284	18.2	667	2.8	2,932	12.4	4,532	19.2
酒田市	18,923	422	2.2	2,993	15.8	563	3.0	2,588	13.7	3,893	20.6
新庄市	6,005	229	3.8	1,120	18.7	178	3.0	890	14.8	948	15.8
寒河江市	7,029	197	2.8	1,513	21.5	252	3.6	627	8.9	1,223	17.4
上山市	6,253	164	2.6	1,232	19.7	159	2.5	691	11.1	1,269	20.3
村山市	5,357	117	2.2	1,365	25.5	125	2.3	549	10.2	1,111	20.7
長井市	5,198	177	3.4	1,417	27.3	141	2.7	576	11.1	994	19.1
天童市	8,988	98	1.1	1,449	16.1	374	4.2	818	9.1	1,376	15.3
東根市	7,012	145	2.1	1,309	18.7	238	3.4	760	10.8	1,157	16.5
尾花沢市	3,749	79	2.1	934	24.9	60	1.6	473	12.6	749	20.0
南陽市	5,608	164	2.9	1,447	25.8	141	2.5	610	10.9	1,083	19.3
山辺町	2,472	41	1.7	557	22.5	70	2.8	232	9.4	480	19.4
中山町	2,030	37	1.8	459	22.6	41	2.0	176	8.7	405	20.0
河北町	3,660	112	3.1	847	23.1	97	2.7	273	7.5	635	17.3
西川町	1,440	21	1.5	282	19.6	26	1.8	141	9.8	345	24.0
朝日町	1,770	53	3.0	417	23.6	36	2.0	247	14.0	448	25.3
大江町	1,794	38	2.1	496	27.6	32	1.8	230	12.8	359	20.0
大石田町	1,511	32	2.1	353	23.4	23	1.5	168	11.1	289	19.1
金山町	1,114	33	3.0	353	31.7	13	1.2	137	12.3	175	15.7
最上町	1,832	14	0.8	480	26.2	28	1.5	222	12.1	324	17.7
舟形町	1,239	49	4.0	311	25.1	22	1.8	188	15.2	205	16.5
真室川町	1,745	46	2.6	452	25.9	23	1.3	318	18.2	321	18.4
大蔵村	714	5	0.7	230	32.2	12	1.7	92	12.9	122	17.1
鮭川村	893	27	3.0	269	30.1	12	1.3	113	12.7	155	17.4
戸沢村	1,032	28	2.7	314	30.4	4	0.4	172	16.7	170	16.5
高畠町	4,095	108	2.6	1,103	26.9	84	2.1	356	8.7	703	17.2
川西町	3,158	122	3.9	867	27.5	32	1.0	301	9.5	580	18.4
小国町	1,760	28	1.6	369	21.0	16	0.9	238	13.5	382	21.7
白鷹町	2,785	57	2.0	912	32.7	33	1.2	224	8.0	589	21.1
飯豊町	1,523	27	1.8	496	32.6	12	0.8	189	12.4	287	18.8
三川町	1,350	25	1.9	326	24.1	26	1.9	122	9.0	245	18.1
庄内町	4,228	74	1.8	905	21.4	54	1.3	319	7.5	775	18.3
遊佐町	3,017	101	3.3	731	24.2	49	1.6	366	12.1	669	22.2
計	193,141	4,821	2.5	37,419	19.4	6,424	3.3	22,746	11.8	36,987	19.2
前年計	192,258	5,078	2.6	38,453	20.0	5,935	3.1	23,208	12.1	36,597	19.0

年度末の被保険者数は前年度末より883人増加している。

## 2. 市町村別被保険者の内訳及び異動状況

(その2)

(単位:人、%)

市町村名	被保険者									
	資格取得事由									
	年齢到達		転入		生保廃止		その他 (障害認定等)		計	
	人数	割合	人数	割合	人数	割合	人数	割合	人数	割合
山形市	2,702	91.9	42	1.4	49	1.7	146	5.0	2,939	100.0
米沢市	944	89.0	18	1.7	26	2.5	73	6.9	1,061	100.0
鶴岡市	1,626	88.9	33	1.8	60	3.3	110	6.0	1,829	100.0
酒田市	1,333	91.9	16	1.1	33	2.3	68	4.7	1,450	100.0
新庄市	436	85.7	10	2.0	15	2.9	48	9.4	509	100.0
寒河江市	459	93.7	6	1.2	2	0.4	23	4.7	490	100.0
上山市	423	91.2	5	1.1	5	1.1	31	6.7	464	100.0
村山市	317	96.4	2	0.6	1	0.3	9	2.7	329	100.0
長井市	322	92.5	4	1.1	8	2.3	14	4.0	348	100.0
天童市	683	95.9	8	1.1	7	1.0	14	2.0	712	100.0
東根市	472	94.2	3	0.6	2	0.4	24	4.8	501	100.0
尾花沢市	181	89.6	2	1.0	4	2.0	15	7.4	202	100.0
南陽市	379	89.2	4	0.9	7	1.6	35	8.2	425	100.0
山辺町	158	93.5	1	0.6	2	1.2	8	4.7	169	100.0
中山町	138	92.0	0	0.0	1	0.7	11	7.3	150	100.0
河北町	242	87.7	6	2.2	1	0.4	27	9.8	276	100.0
西川町	77	96.3	1	1.3	1	1.3	1	1.3	80	100.0
朝日町	102	83.6	4	3.3	3	2.5	13	10.7	122	100.0
大江町	98	93.3	0	0.0	2	1.9	5	4.8	105	100.0
大石田町	76	82.6	1	1.1	0	0.0	15	16.3	92	100.0
金山町	62	91.2	2	2.9	0	0.0	4	5.9	68	100.0
最上町	114	95.0	3	2.5	3	2.5	0	0.0	120	100.0
舟形町	63	87.5	0	0.0	2	2.8	7	9.7	72	100.0
真室川町	102	91.9	1	0.9	3	2.7	5	4.5	111	100.0
大蔵村	57	100.0	0	0.0	0	0.0	0	0.0	57	100.0
鮭川村	50	82.0	2	3.3	3	4.9	6	9.8	61	100.0
戸沢村	67	88.2	0	0.0	3	3.9	6	7.9	76	100.0
高畠町	258	89.0	1	0.3	11	3.8	20	6.9	290	100.0
川西町	186	87.7	1	0.5	7	3.3	18	8.5	212	100.0
小国町	107	95.5	1	0.9	0	0.0	4	3.6	112	100.0
白鷹町	152	93.8	2	1.2	2	1.2	6	3.7	162	100.0
飯豊町	79	86.8	4	4.4	5	5.5	3	3.3	91	100.0
三川町	82	97.6	0	0.0	0	0.0	2	2.4	84	100.0
庄内町	260	95.6	1	0.4	3	1.1	8	2.9	272	100.0
遊佐町	175	90.2	0	0.0	2	1.0	17	8.8	194	100.0
計	12,982	91.2	184	1.3	273	1.9	796	5.6	14,235	100.0
前年計	12,601	91.4	221	1.6	93	0.7	873	6.3	13,788	100.0

年齢到達者は前年度末より381人増加している。

## 2. 市町村別被保険者の内訳及び異動状況

(その3)

(単位:人、%)

市町村名	被保険者									
	資格喪失事由									
	死亡		転出		生保開始		その他 (障害認定取下等)		計	
	人数	割合	人数	割合	人数	割合	人数	割合	人数	割合
山形市	2,224	94.2	57	2.4	59	2.5	21	0.9	2,361	100.0
米沢市	893	93.7	30	3.1	23	2.4	7	0.7	953	100.0
鶴岡市	1,584	93.2	48	2.8	48	2.8	19	1.1	1,699	100.0
酒田市	1,164	93.0	31	2.5	43	3.4	13	1.0	1,251	100.0
新庄市	412	91.8	13	2.9	19	4.2	5	1.1	449	100.0
寒河江市	416	97.9	3	0.7	3	0.7	3	0.7	425	100.0
上山市	410	95.8	7	1.6	8	1.9	3	0.7	428	100.0
村山市	308	97.8	2	0.6	3	1.0	2	0.6	315	100.0
長井市	393	96.3	4	1.0	7	1.7	4	1.0	408	100.0
天童市	552	93.1	20	3.4	18	3.0	3	0.5	593	100.0
東根市	421	96.8	5	1.1	5	1.1	4	0.9	435	100.0
尾花沢市	260	98.1	3	1.1	2	0.8	0	0.0	265	100.0
南陽市	390	94.9	9	2.2	7	1.7	5	1.2	411	100.0
山辺町	153	97.5	1	0.6	0	0.0	3	1.9	157	100.0
中山町	144	98.6	0	0.0	1	0.7	1	0.7	146	100.0
河北町	226	94.2	7	2.9	6	2.5	1	0.4	240	100.0
西川町	82	95.3	4	4.7	0	0.0	0	0.0	86	100.0
朝日町	127	96.9	3	2.3	1	0.8	0	0.0	131	100.0
大江町	158	96.3	4	2.4	2	1.2	0	0.0	164	100.0
大石田町	85	96.6	0	0.0	3	3.4	0	0.0	88	100.0
金山町	68	93.2	3	4.1	2	2.7	0	0.0	73	100.0
最上町	133	96.4	4	2.9	1	0.7	0	0.0	138	100.0
舟形町	86	94.5	4	4.4	1	1.1	0	0.0	91	100.0
真室川町	118	95.2	3	2.4	2	1.6	1	0.8	124	100.0
大蔵村	46	97.9	0	0.0	1	2.1	0	0.0	47	100.0
鮭川村	66	98.5	0	0.0	1	1.5	0	0.0	67	100.0
戸沢村	74	93.7	0	0.0	5	6.3	0	0.0	79	100.0
高畠町	246	95.0	5	1.9	7	2.7	1	0.4	259	100.0
川西町	223	97.0	4	1.7	3	1.3	0	0.0	230	100.0
小国町	95	90.5	9	8.6	1	1.0	0	0.0	105	100.0
白鷹町	237	94.8	7	2.8	5	2.0	1	0.4	250	100.0
飯豊町	106	93.8	1	0.9	4	3.5	2	1.8	113	100.0
三川町	100	98.0	0	0.0	1	1.0	1	1.0	102	100.0
庄内町	294	97.7	3	1.0	4	1.3	0	0.0	301	100.0
遊佐町	247	96.9	4	1.6	4	1.6	0	0.0	255	100.0
計	12,541	94.7	298	2.3	300	2.3	100	0.8	13,239	100.0
前年計	12,063	94.3	291	2.3	301	2.4	141	1.1	12,796	100.0

死亡者数は、前年度末より478人増加している。



### 3. 保険料賦課の状況（平成29年5月末現在）

#### 【保険料】

（単位：千円）

項 目	平成27年度 (a)		平成28年度 (b)		増減(c) (b) - (a)	前年比 増減率 (c)/(a) ×100
		賦課総額に 占める比率		賦課総額に 占める比率		
賦課総額 (A)	12,888,250	100.0%	13,978,427	100.0%	1,090,177	8.46%
所得割賦課額	4,836,017	37.5%	5,427,300	38.8%	591,283	12.23%
均等割賦課額	8,052,233	62.5%	8,551,127	61.2%	498,894	6.20%
一人当たり賦課額(円) (A)/(D)	63,223	—	68,167	—	4,944	7.82%
軽減額合計 (B)	4,520,409	32.3%	4,777,326	34.2%	256,916	5.68%
所得割軽減額	230,533	1.8%	269,199	1.9%	38,666	16.77%
均等割軽減額 (①+②+③+④+⑤)	4,289,876	33.3%	4,508,127	32.3%	218,250	5.09%
① 9割軽減[被扶養者分]	1,455,417	11.3%	1,500,449	10.7%	45,032	3.09%
② 9割軽減	1,071,513	8.3%	1,087,582	7.8%	16,069	1.50%
③ 7割軽減⇒8.5割軽減	1,291,059	10.0%	1,387,495	9.9%	96,436	7.47%
④ 5割軽減	364,723	2.8%	414,039	3.0%	49,316	13.52%
⑤ 2割軽減	107,164	0.8%	118,561	0.8%	11,397	10.64%
年間保険料 [軽減後賦課総額] (A)-(B)	8,367,841	59.9%	9,201,101	65.8%	833,260	9.96%
月割減額 (C)	555,291	4.0%	629,633	4.5%	74,342	13.39%
決定保険料額 (A)-(B)-(C)	7,812,550	55.9%	8,571,468	61.3%	758,918	9.71%

※「所得割賦課額」は「限度超過額（限度額57万円を越える金額）」相当分の賦課額を除く。

※「決定保険料額」は100円未満端数処理後の額であるため、本来「年間保険料」-「月割減額」の額とは一致しないが、上記数表では(A)-(B)-(C)の計算式に合わせるため「月割減額」で調整。

#### 【被保険者数】

（単位：人）

項 目	平成27年度 (a)		平成28年度 (b)		増減(c) (b) - (a)	前年比 増減率 (c)/(a) ×100
		賦課対象者に 占める比率		賦課対象者に 占める比率		
賦課対象者 (D)	203,854	100.0%	205,063	100.0%	1,209	0.59%
所得割軽減対象者	21,258	10.4%	22,615	11.0%	1,357	6.38%
均等割軽減対象者 (⑥+⑦+⑧+⑨+⑩)	141,566	69.4%	142,178	69.3%	612	0.43%
⑥ 9割軽減[被扶養者分]	40,940	20.1%	39,980	19.5%	▲ 960	▲ 2.34%
⑦ 9割軽減	30,141	14.8%	28,979	14.1%	▲ 1,162	▲ 3.86%
⑧ 7割軽減⇒8.5割軽減	38,453	18.9%	39,145	19.1%	692	1.80%
⑨ 5割軽減	18,467	9.1%	19,858	9.7%	1,391	7.53%
⑩ 2割軽減	13,565	6.7%	14,216	6.9%	651	4.80%

※各年度とも翌年5月末現在における実績値。

○所得割軽減対象および被扶養者を除く均等割軽減対象となる世帯、被保険者が増えている。

#### 4. 保険料賦課の状況(市町村別)

(その1)

(単位:円,%)

市町村名	対象者数	旧たがし書所得	所得割額 (軽減前)	所得割軽減			限度超過額	所得割額 (軽減後)	均等割額 (軽減前)	均等割軽減内訳					
				5割		9割				8.5割					
				人数	割合						人数	割合	人数	割合	
山形市	38,875	23,550,061,721	2,020,587,764	4,507	11.6	57,383,273	315,297,796	1,647,906,695	1,621,087,500	5,732	14.7	215,121,960	6,080	15.6	215,505,600
米沢市	14,340	4,712,133,600	404,298,896	1,921	13.4	23,203,409	38,456,381	342,639,106	597,978,000	1,974	13.8	74,084,220	2,675	18.7	94,815,375
鶴岡市	25,096	9,064,889,670	777,764,075	2,882	11.5	33,321,922	171,573,221	572,868,932	1,046,503,200	3,818	15.2	143,289,540	5,238	20.9	185,660,910
酒田市	20,008	7,013,418,958	601,748,267	2,534	12.7	30,295,069	68,269,765	503,183,433	834,333,600	3,182	15.9	119,420,460	4,135	20.7	146,565,075
新庄市	6,402	2,157,768,366	185,135,659	700	10.9	8,194,024	20,994,973	155,946,662	266,963,400	1,130	17.7	42,408,900	1,020	15.9	36,153,900
寒河江市	7,427	2,693,516,600	231,102,702	780	10.5	8,823,807	35,134,397	187,144,498	309,705,900	856	11.5	32,125,680	1,416	19.1	50,190,120
上山市	6,651	2,069,842,996	177,591,592	800	12.0	9,823,125	19,103,700	148,664,767	277,346,700	880	13.2	33,026,400	1,243	18.7	44,058,135
村山市	5,653	1,400,197,548	120,136,328	475	8.4	5,435,870	11,808,904	102,891,554	235,730,100	717	12.7	26,909,010	1,200	21.2	42,534,000
長井市	5,563	1,619,992,393	138,994,626	571	10.3	6,432,318	12,364,808	120,197,500	231,977,100	672	12.1	25,220,160	1,013	18.2	35,905,785
天童市	9,463	4,277,333,088	366,993,670	1,012	10.7	12,485,954	55,189,794	299,317,922	394,607,100	1,166	12.3	43,759,980	1,499	15.8	53,132,055
真根市	7,414	2,660,425,342	228,263,473	729	9.8	8,696,310	30,681,973	188,885,190	309,163,800	1,038	14.0	38,956,140	1,368	18.5	48,488,760
尾花沢市	4,013	628,295,880	53,907,472	277	6.9	3,247,232	2,582,232	48,078,008	167,342,100	673	16.8	25,257,690	898	22.4	31,829,610
南陽市	6,001	1,683,624,556	144,454,273	610	10.2	7,393,278	19,366,001	117,694,994	250,241,700	807	13.4	30,286,710	1,137	18.9	40,300,965
山辺町	2,625	750,998,483	64,435,325	329	12.5	4,072,002	6,554,833	53,808,490	109,462,500	296	11.3	11,108,880	528	20.1	18,714,960
中山町	2,162	512,576,719	43,978,812	271	12.5	3,286,787	2,823,776	37,868,249	90,155,400	244	11.3	9,157,320	475	22.0	16,836,375
河北町	3,894	1,037,696,665	89,033,876	454	11.7	5,306,523	5,211,218	78,516,135	162,379,800	411	10.6	15,424,830	857	22.0	30,376,365
西川町	1,524	343,343,073	29,458,631	182	11.9	2,140,466	176,803	27,141,362	63,550,800	162	10.6	6,079,860	362	23.8	12,831,090
朝日町	1,897	427,798,976	36,704,988	153	8.1	1,614,592	9,768,502	25,321,894	79,104,900	264	13.9	9,907,920	529	27.9	18,750,405
大江町	1,917	438,435,183	37,617,522	180	9.4	1,953,546	2,076,898	33,587,078	79,938,900	236	12.3	8,857,080	402	21.0	14,248,890
大石田町	1,590	278,547,130	23,899,210	102	6.4	1,143,229	358,866	22,397,115	66,303,000	236	14.8	8,857,080	354	22.3	12,547,530
金山町	1,186	168,365,911	14,445,707	67	5.6	782,829	1,110,526	12,552,352	49,456,200	191	16.1	7,168,230	205	17.3	7,266,225
最上町	1,968	362,628,250	31,113,325	136	6.9	1,592,397	779,077	28,741,851	82,065,600	326	16.6	12,234,780	344	17.5	12,193,080
舟形町	1,315	241,403,465	20,712,297	113	8.6	1,288,587	535,356	18,888,354	54,835,500	222	16.9	8,331,660	201	15.3	7,124,445
真室川町	1,851	298,616,686	25,621,151	147	7.9	1,841,177	962,210	22,817,764	77,186,700	368	19.9	13,811,040	305	16.5	10,810,725
大蔵村	756	121,499,906	10,424,619	65	8.6	641,647	686,479	9,096,493	31,525,200	99	13.1	3,715,470	121	16.0	4,288,845
鮭川村	956	135,041,937	11,586,521	83	8.7	1,034,588	582,036	9,969,897	39,865,200	173	18.1	6,492,690	156	16.3	5,529,420
戸沢村	1,107	111,681,874	9,582,226	79	7.1	838,899	672,548	8,070,779	46,161,900	230	20.8	8,631,900	213	19.2	7,549,785
高島町	4,329	908,606,712	77,958,007	452	10.4	5,271,078	2,893,544	69,793,385	180,519,300	489	11.3	18,352,170	826	19.1	29,277,570
川西町	3,372	510,284,647	43,782,119	312	9.3	3,219,302	958,941	39,603,876	140,612,400	458	13.6	17,188,740	737	21.9	26,122,965
小国町	1,858	393,594,121	33,770,118	207	11.1	2,650,350	169,037	30,950,731	77,478,600	278	15.0	10,433,340	337	18.1	11,944,965
白鷹町	3,017	514,260,016	44,123,189	306	10.1	3,210,346	482,423	40,430,420	125,808,900	260	8.6	9,757,800	653	21.6	23,145,585
飯豊町	1,633	239,850,667	20,579,047	137	8.4	1,503,179	1,839,716	17,236,152	68,096,100	235	14.4	8,819,550	364	22.3	12,901,980
三川町	1,431	279,043,517	23,941,794	162	11.3	1,574,921	2,284,125	20,082,748	59,672,700	151	10.6	5,667,030	361	25.2	12,795,645
庄内町	4,516	961,418,349	82,489,155	542	12.0	5,786,311	6,856,756	69,846,088	188,317,200	508	11.2	19,065,240	1,135	25.1	40,230,075
遊佐町	3,253	607,685,881	52,139,106	338	10.4	3,710,809	2,467,947	45,960,350	135,650,100	497	15.3	18,652,410	758	23.3	26,867,310
計	205,063	73,174,879,086	6,278,375,542	22,615	11.0	269,199,156	851,075,562	5,158,100,824	8,551,127,100	28,979	14.1	1,087,581,870	39,145	19.1	1,387,494,525

#### 4. 保険料賦課の状況(市町村別)

(その2)

(単位:円、%)

市町村名	均等割軽減内訳(続き)						均等割軽減計						年間保険料	均等割額 (軽減後)	月割減額	決定保険料額
	5割			2割			人数	割合	軽減金額	人数	割合	軽減金額				
	人数	割合	軽減金額	人数	割合	軽減金額										
山形市	3,825	9.8	79,751,250	3,169	8.2	26,429,460	4,578	11.8	171,812,340	23,384	60.2	708,620,610	912,466,890	168,560,089	2,389,918,100	
米沢市	1,713	11.9	35,716,050	1,052	7.3	8,773,680	2,697	18.8	101,218,410	10,111	70.5	314,607,735	283,370,265	44,462,268	580,821,900	
鶴岡市	2,519	10.0	52,521,150	1,653	6.6	13,786,020	4,575	18.2	171,699,750	17,803	70.9	566,957,370	479,545,830	71,746,444	979,396,900	
酒田市	2,157	10.8	44,973,450	1,572	7.9	13,110,480	3,185	15.9	119,533,050	14,231	71.1	443,602,515	390,731,085	57,389,231	835,503,100	
新庄市	616	9.6	12,843,600	434	6.8	3,619,560	1,184	18.5	44,435,520	4,384	68.5	139,461,480	127,501,920	18,986,233	264,140,400	
寒河江市	693	9.3	14,449,050	494	6.7	4,119,960	1,614	21.7	60,573,420	5,073	68.3	161,458,230	148,247,670	21,254,520	313,765,300	
上山市	663	10.0	13,823,550	512	7.7	4,270,080	1,314	19.8	49,314,420	4,612	69.3	144,492,585	132,854,115	281,518,882	261,129,900	
村山市	450	8.0	9,382,500	309	5.5	2,577,060	1,445	25.6	54,230,850	4,121	72.9	135,633,420	100,096,680	202,988,234	190,177,400	
長井市	469	8.4	9,778,650	341	6.1	2,843,940	1,535	27.6	57,608,550	4,030	72.4	131,357,085	100,620,015	220,817,515	205,255,900	
天童市	888	9.4	18,514,800	807	8.5	6,730,380	1,546	16.3	58,021,380	5,906	62.4	180,158,595	214,448,505	513,766,427	479,551,200	
真根市	664	9.0	13,844,400	488	6.6	4,069,920	1,395	18.8	52,354,350	4,953	66.8	157,713,570	151,450,230	340,335,420	318,347,800	
尾花沢市	277	6.9	5,775,450	205	5.1	1,709,700	1,011	25.2	37,942,830	3,064	76.4	102,515,280	64,826,820	112,904,828	104,381,600	
南陽市	566	9.4	11,801,100	345	5.7	2,877,300	1,550	25.8	58,171,500	4,405	73.4	143,437,575	106,804,125	224,499,119	208,740,200	
山辺町	295	11.2	6,150,750	203	7.7	1,693,020	603	23.0	22,630,590	1,925	73.3	60,298,200	49,164,300	102,972,790	94,210,200	
中山町	247	11.4	5,149,950	112	5.2	934,080	496	22.9	18,614,880	1,574	72.8	50,692,605	39,462,795	77,331,044	71,852,900	
河北町	382	9.8	7,964,700	280	7.2	2,335,200	910	23.4	34,152,300	2,840	72.9	90,253,395	72,126,405	150,642,540	137,449,100	
西川町	200	13.1	4,170,000	123	8.1	1,025,820	296	19.4	11,108,880	1,143	75.0	35,215,650	28,335,150	55,476,512	52,144,600	
朝日町	130	6.9	2,710,500	79	4.2	688,860	446	23.5	16,738,380	1,448	76.3	48,766,065	30,338,835	55,660,729	50,718,700	
大江町	164	8.6	3,419,400	124	6.5	1,034,160	523	27.3	19,628,190	1,449	75.6	47,187,720	32,751,180	66,338,258	62,263,300	
大石田町	104	6.5	2,168,400	68	4.3	567,120	369	23.2	13,848,570	1,131	71.1	37,988,700	28,314,300	50,711,415	47,612,700	
金山町	51	4.3	1,063,350	41	3.5	341,940	379	32.0	14,223,870	867	73.1	30,063,615	19,392,585	31,944,937	29,954,900	
最上町	157	8.0	3,273,450	89	4.5	742,260	515	26.2	19,327,950	1,431	72.7	47,771,520	34,294,080	63,035,931	58,360,300	
舟形町	115	8.7	2,397,750	80	6.1	667,200	335	25.5	12,572,550	953	72.5	31,093,605	23,741,895	42,630,249	39,767,600	
真室川町	157	8.5	3,273,450	115	6.2	959,100	474	25.6	17,789,220	1,419	76.7	46,643,535	30,543,165	53,360,929	50,344,600	
大蔵村	62	8.2	1,292,700	34	4.5	283,560	246	32.5	9,232,380	562	74.3	18,812,955	12,712,245	21,808,738	20,830,300	
鮭川村	70	7.3	1,459,500	43	4.5	358,620	297	31.1	11,146,410	739	77.3	24,986,640	14,878,560	24,848,457	23,739,400	
戸沢村	80	7.2	1,668,000	33	3.0	275,220	338	30.5	12,685,140	894	80.8	30,810,045	15,351,855	23,422,634	21,245,700	
高島町	376	8.7	7,839,600	258	6.0	2,151,720	1,161	26.8	43,572,330	3,110	71.8	101,193,390	79,325,910	149,119,295	137,994,000	
川西町	284	8.4	5,921,400	190	5.6	1,584,600	932	27.6	34,977,960	2,601	77.1	85,795,665	54,816,735	94,420,611	86,847,700	
小国町	231	12.4	4,816,350	176	9.5	1,467,840	393	21.2	14,749,290	1,415	76.2	43,411,785	34,066,815	65,017,546	60,688,700	
白鷹町	256	8.5	5,337,600	148	4.9	1,234,320	991	32.8	37,192,230	2,308	76.5	76,667,535	49,141,365	89,571,785	81,574,200	
飯豊町	110	6.7	2,293,500	98	6.0	817,320	530	32.5	19,890,900	1,337	81.9	44,723,250	23,372,850	40,609,002	2,556,096	
三川町	134	9.4	2,793,900	87	6.1	725,580	347	24.2	13,022,910	1,080	75.5	35,005,065	24,667,635	44,750,383	41,777,300	
庄内町	458	10.1	9,549,300	265	5.9	2,210,100	974	21.6	36,554,220	3,340	74.0	107,608,935	80,708,265	150,554,353	140,280,400	
遊佐町	295	9.1	6,150,750	189	5.8	1,576,260	796	24.5	29,873,880	2,535	77.9	83,120,610	52,529,490	98,489,840	92,718,300	
計	19,858	9.7	414,039,300	14,216	6.9	118,561,440	39,980	19.5	1,500,449,400	142,178	69.3	4,508,126,535	4,043,000,565	9,201,101,389	8,571,468,100	

※「決定保険料額」は、100円未満の端数処理後のため、「年間保険料」－「月割減額」の額とは一致しない。

## 5. 保険料収納の状況（平成29年5月末現在）

### 【平成28年度賦課分】

（単位：円、人）

納期	徴収月	調定額	割合	収入済額	収納率	対象者数	収納人数		
普通徴収	第1期	7月	314,801,600	3.7%	311,526,746	98.96%	27,738	27,411	
	第2期	8月	313,325,300	3.7%	309,715,640	98.85%	28,284	27,936	
	第3期	9月	363,781,000	4.2%	359,281,105	98.76%	30,785	30,423	
	第4期	10月	309,118,800	3.6%	304,597,596	98.54%	20,120	19,796	
	第5期	11月	316,763,900	3.7%	311,775,422	98.43%	21,338	20,948	
	第6期	12月	324,741,500	3.8%	319,078,380	98.26%	22,299	21,882	
	第7期	1月	336,257,200	3.9%	329,687,778	98.05%	23,236	22,748	
	第8期	2月	343,752,200	4.0%	336,225,880	97.81%	23,140	22,614	
	第9期	3月	9,344,400	0.1%	9,073,900	97.11%	1,162	1,136	
	随時分		4月	3,746,600	0.0%	3,708,900	98.99%	512	511
			5月	2,093,500	0.0%	2,060,300	98.41%	556	554
		過年度分		17,545,500	0.2%	17,006,430	96.93%	1,759	1,727
			2月	468,100	0.0%	468,100	100.00%	22	22
			3月	22,954,200	0.3%	22,177,000	96.61%	1,623	1,575
現年度分			3,091,700	0.0%	3,019,700	97.67%	215	207	
普通徴収計		2,681,785,500	31.3%	2,639,402,877	98.42%	—	—		
特別徴収	第1期	4月	879,334,100	10.3%	879,334,100	100.00%	161,959		
	第2期	6月	880,928,500	10.3%	880,928,500	100.00%	160,207		
	第3期	8月	887,972,700	10.4%	887,972,700	100.00%	159,180		
	第4期	10月	1,109,584,300	12.9%	1,109,584,300	100.00%	166,680		
	第5期	12月	1,072,790,600	12.5%	1,072,790,600	100.00%	164,144		
	第6期	2月	1,059,283,400	12.4%	1,059,283,400	100.00%	162,155		
特別徴収計		5,889,893,600	68.7%	5,889,893,600	100.00%	—	—		
平成28年度合計		8,571,679,100	100.0%	8,529,296,477	99.51%	—	—		
(参考) 平成27年度		7,819,952,700	—	7,780,784,705	99.50%	—	—		
平成26年度		8,076,434,500	—	8,041,136,248	99.56%	—	—		
平成25年度		8,056,792,700	—	8,020,387,809	99.55%	—	—		
平成24年度		7,947,539,900	—	7,913,050,572	99.57%	—	—		
平成23年度		7,453,095,300	—	7,421,823,307	99.58%	—	—		
平成22年度		7,398,897,300	—	7,359,768,248	99.47%	—	—		

### 【滞納繰越分】

（単位：人、円）

項目名	実人数	調定額	収入済額	不納欠損額	収納率
滞納繰越分計	2,385	68,654,311	31,627,057	8,569,089	46.07%

※上記は平成29年5月末現在における調定額及び収入済額であり、収入済額は還付済額及び還付未済額を控除した額。

※納期の期月設定について、第1期7月から第9期3月までを徴収月（市町村によって第7期又は第8期までの設定）としているが、期月設定が一部隔月となっている舟形町については、徴収月毎に集計している。

※2月随時は、金山町、最上町、真室川町、大蔵村、鮭川村のみ。

※3月随時は、川西町、小国町、三川町、庄内町を除く31市町村。

ただし、納期限ごとの集計・把握が困難な市町村の場合は、「随時」欄にまとめて記載。

○平成28年度の現年度分収納率は、前年度99.50%から0.01ポイント上回り99.51%となった。

計画収納率99.49%も上回り、全体的に良好な結果といえる。

6. 保険料収納の状況（市町村別）

市町村 (特徴含む)	順位	収納率												普通徴収割合 (前年度ベース)	収納率 (滞納繰越分)					
		うち普通徴収																		
		全期	第1期 7月	第2期 8月	第3期 9月	第4期 10月	第5期 11月	第6期 12月	第7期 1月	第8期 2月	第9期 3月	随時 随時期 (4月)	随時 随時期 (5月)			随時 随時期 (2月)	随時 随時期 (3月)	随時 随時期 現在		
計画ベース	99.49	-	-	-	-	-	-	-	-	-	-	-	-	-	-	-	-	28.0	-	
山形市	99.35	98.22	98.74	98.67	98.49	98.34	98.08	97.66	97.68	98.12	98.08	97.91	97.54	97.62	98.37	98.00	98.85	0.00	0.00	36.7
米沢市	99.43	98.20	98.56	98.55	98.44	98.37	98.49	97.91	97.54	98.49	98.37	98.49	97.54	97.62	100.00	100.00	100.00	0.00	0.00	31.8
鶴岡市	99.50	98.36	99.00	98.94	98.81	98.67	98.39	98.39	97.90	98.58	98.39	98.14	97.89	97.59	96.00	96.00	87.01	0.00	0.00	30.5
酒田市	99.50	98.24	98.85	98.65	98.30	98.37	98.14	97.89	97.03	98.17	98.14	97.89	97.03	97.03	95.66	95.66	99.90	0.00	0.00	28.4
新庄市	99.81	99.38	99.64	99.62	99.57	99.57	99.41	99.15	98.69	99.48	99.41	99.15	98.69	98.69	100.00	100.00	98.43	0.00	0.00	31.5
寒河江市	99.52	98.54	98.82	98.79	99.00	98.80	98.49	98.31	98.14	98.16	98.31	98.14	98.16	98.16	99.34	99.34	95.26	0.00	0.00	28.45
上山市	99.69	98.78	99.53	99.27	99.10	97.78	98.67	98.27	98.46	99.27	98.67	98.27	98.46	98.74	99.90	99.90	90.67	0.00	0.00	25.4
村山市	99.76	99.01	99.63	99.40	98.99	99.01	98.99	98.99	98.84	98.95	98.99	98.84	98.84	98.15	100.00	100.00	100.00	0.00	0.00	49.62
長井市	99.42	98.11	98.25	98.72	98.74	98.66	98.15	98.27	96.34	98.26	98.15	98.27	96.34	96.34	89.02	100.00	99.37	0.00	0.00	22.27
天童市	99.49	98.49	98.48	98.35	98.70	98.70	98.68	98.42	98.21	98.94	98.68	98.42	98.21	98.21	98.93	98.93	98.08	0.00	0.00	46.80
東根市	99.56	98.76	99.77	99.62	99.71	98.58	98.40	97.60	98.90	98.40	97.60	98.90	98.01	98.01	87.75	87.75	93.76	0.00	0.00	13.32
尾花沢市	99.44	97.96	98.99	98.99	98.50	98.41	97.41	97.83	97.94	98.78	97.83	97.94	97.34	97.34	100.00	100.00	100.00	0.00	0.00	33.07
南陽市	99.64	98.81	99.93	99.48	99.43	98.70	98.78	98.75	98.72	98.78	98.75	98.72	98.58	98.58	91.36	91.36	99.42	0.00	0.00	32.85
山辺町	98.89	96.05	98.81	98.72	96.44	95.43	95.28	95.31	92.69	95.28	95.31	92.69	95.59	95.59	100.00	100.00	97.91	0.00	0.00	64.27
中山町	99.64	98.38	99.33	98.68	98.95	97.82	98.09	98.11	97.84	97.92	98.09	98.11	97.84	97.84	100.00	100.00	100.00	0.00	0.00	22.2
河北町	99.81	99.34	99.34	99.37	99.48	99.48	98.94	99.10	99.60	98.94	99.10	99.60	99.23	99.23	100.00	100.00	100.00	0.00	0.00	37.26
西川町	100.00	100.00	100.00	100.00	100.00	100.00	100.00	100.00	100.00	100.00	100.00	100.00	100.00	100.00	100.00	100.00	100.00	0.00	0.00	20.0
朝日町	100.00	100.00	100.00	100.00	100.00	100.00	100.00	100.00	100.00	100.00	100.00	100.00	100.00	100.00	100.00	100.00	100.00	0.00	0.00	29.2
大江町	99.95	99.80	99.79	99.86	99.87	99.87	99.57	99.57	99.58	99.87	99.57	99.57	99.58	99.58	100.00	100.00	100.00	0.00	0.00	24.6
大石田町	100.00	99.99	99.96	99.97	100.00	100.00	100.00	100.00	100.00	100.00	100.00	100.00	100.00	100.00	100.00	100.00	100.00	0.00	0.00	26.1
金山町	100.00	100.00	100.00	100.00	100.00	100.00	100.00	100.00	100.00	100.00	100.00	100.00	100.00	100.00	100.00	100.00	100.00	0.00	0.00	21.4
最上町	99.39	97.90	99.75	97.15	97.34	97.46	97.63	97.63	97.88	97.54	97.63	97.88	97.88	97.88	100.00	100.00	99.40	0.00	0.00	13.21
舟形町	100.00	100.00	100.00	100.00	100.00	100.00	100.00	100.00	100.00	100.00	100.00	100.00	100.00	100.00	100.00	100.00	100.00	0.00	0.00	19.9
真室川町	99.93	99.70	99.90	99.94	99.96	99.95	99.11	99.62	99.62	99.44	99.11	99.62	99.62	99.62	100.00	100.00	100.00	0.00	0.00	23.2
大蔵村	99.54	98.29	96.16	96.04	96.67	100.00	100.00	100.00	100.00	100.00	100.00	100.00	100.00	100.00	100.00	100.00	100.00	0.00	0.00	26.7
雄川村	99.70	98.93	99.10	98.83	98.83	99.12	99.12	99.17	99.26	99.12	99.17	99.26	99.26	99.26	92.03	92.03	100.00	0.00	0.00	27.6
戸沢村	99.62	98.42	97.76	98.44	98.76	98.70	98.89	98.89	99.10	98.80	98.89	98.89	99.10	99.21	100.00	100.00	100.00	0.00	0.00	23.9
高島町	99.64	98.63	98.98	99.02	98.42	99.09	99.00	99.00	99.10	99.00	99.00	99.10	98.41	98.41	100.00	100.00	85.30	0.00	0.00	30.00
小国町	98.81	94.47	97.71	95.73	94.60	93.42	93.79	93.79	93.79	93.79	93.79	93.79	94.27	94.27	72.03	72.03	100.00	0.00	0.00	45.63
小国町	100.00	100.00	100.00	100.00	100.00	100.00	100.00	100.00	100.00	100.00	100.00	100.00	100.00	100.00	100.00	100.00	100.00	0.00	0.00	19.0
白鷹町	99.91	99.56	98.92	99.00	99.01	100.00	100.00	100.00	100.00	100.00	100.00	100.00	100.00	100.00	100.00	100.00	100.00	0.00	0.00	21.4
飯豊町	100.00	100.00	100.00	100.00	100.00	100.00	100.00	100.00	100.00	100.00	100.00	100.00	100.00	100.00	100.00	100.00	100.00	0.00	0.00	27.3
三川町	100.00	100.00	100.00	100.00	100.00	100.00	100.00	100.00	100.00	100.00	100.00	100.00	100.00	100.00	100.00	100.00	100.00	0.00	0.00	32.8
庄内町	99.68	98.69	99.66	99.59	99.58	99.09	98.43	98.74	96.80	98.72	98.43	98.74	96.80	97.18	99.52	99.52	100.00	0.00	0.00	24.1
遊佐町	99.52	98.03	98.73	98.80	98.07	98.61	98.66	96.75	98.16	98.66	96.75	98.16	98.16	98.16	88.10	88.10	100.00	0.00	0.00	64.31
法連野台計	99.51	98.42	98.96	98.85	98.76	98.54	98.43	98.26	98.05	98.43	98.26	98.05	97.81	97.81	98.99	98.41	96.93	100.00	96.61	24.2
前年度合計	99.50	98.33	99.01	98.89	98.71	98.64	98.27	98.01	97.76	98.27	98.01	97.76	97.47	96.94	99.84	99.96	97.69	100.00	97.69	46.07
平成29年5月末現在における調定額及び収入済額に基づく数値																				31.3
※3月随時は、川西町、小国町、三川町、庄内町を除く31市町村。ただし、納期限ごとの集計・把握が困難な場合は、「随時」欄にとめて記載。																				29.9
※前年度合計は平成28年5月末時点における調定額及び収入済額に基づく数値。																				

## 7. 短期被保険者証の交付状況

市町村名	短期証交付件数		
	H28. 8. 1現在	H29. 2. 1現在	(参考) H29. 6. 1現在
山形市	168	88	74
米沢市	73	49	46
鶴岡市	72	54	46
酒田市	12	11	11
新庄市	30	20	19
寒河江市	16	10	10
上山市	17	3	6
村山市	19	11	10
長井市	9	10	10
天童市	39	21	19
東根市	1	1	1
尾花沢市	1	2	2
南陽市	15	10	9
山辺町	4	2	1
中山町	2	1	1
河北町	4	3	3
西川町	0	0	0
朝日町	0	0	1
大江町	1	2	0
大石田町	0	0	0
金山町	1	0	0
最上町	2	2	1
舟形町	0	0	0
真室川町	0	0	0
大蔵村	0	0	0
鮭川村	2	0	0
戸沢村	0	0	0
高畠町	24	17	15
川西町	11	9	8
小国町	0	0	0
白鷹町	6	2	1
飯豊町	0	0	1
三川町	0	0	0
庄内町	6	12	12
遊佐町	6	5	5
計	541	345	312
前年度計	541	350	317

※上表の「(参考) H29. 6. 1現在」の数値は、未だ一般の被保険者証に切り替わっていない短期被保険者証交付件数の直近の件数を表したものである。通常、滞納解消等で一般の被保険者証に切り替わる。

〔参考〕 短期被保険者証について

過年度保険料の滞納者を対象とし、有効期限は6か月と通常の1年に比べ短い、効力は変わらない。ただし以下の「特別の事情がある」と認める場合は除外する。

- (ア) 納付相談・指導に応じ、取り決めた納付方法を履行している場合
- (イ) 納付相談・指導に応じ、近日中に納付が見込まれる場合
- (ウ) 納付相談等の結果、納付についての理解・意思表示が困難だと認められる場合

## 8. 減免申請の状況

### ①一部負担金（平成 28 年度の状況）

#### （ア）東日本大震災による一部負担金免除の特例措置

免除証明書交付者数（人）	免除対象請求件数（件）	免除額（円）
15	297	1,053,112

平成 28 年度における、東日本大震災による被災者であって、東京電力福島第一原子力発電所事故に伴う国による避難指示等の対象地域における被保険者等の一部負担金の免除の取扱い等については、「東京電力福島第一原子力発電所事故に伴う避難指示区域等における被保険者等の一部負担金及び保険料（税）の減免措置等に対する財政支援の延長について」（平成 28 年 2 月 12 日付け厚生労働省保険局高齢者医療課事務連絡）において、平成 29 年 2 月 28 日まで延長措置されている。

（参考：平成 29 年度の措置について）

「東京電力福島第一原子力発電所事故に伴う避難指示区域等における被保険者等の一部負担金及び保険料（税）の免除措置等に対する財政支援の延長について」（平成 29 年 2 月 17 日付け厚生労働省保険局高齢者医療課事務連絡）において、平成 30 年 2 月 28 日まで延長措置されている（ただし、旧避難指示解除準備区域等の上位所得層の被保険者等の一部負担金においては、平成 29 年 9 月 30 日まで）。

#### （イ）その他の減免申請

減額証明書交付者数（人）	減額対象請求件数（件）	免除額（円）
0	0	0

### ② 保険料（平成 29 年 6 月異動賦課時点）

#### （ア）東日本大震災による保険料減免の特例措置

保険料特例減免については、「山形県後期高齢者医療広域連合後期高齢者医療保険料減免の特例措置に関する要綱」に基づき、平成 28 年度の保険料減免を行ってきたところであり、特例減免の平成 28 年度減免件数は、平成 29 年 6 月異動賦課時点の累計で 13 件（決定減免額 1,407,700 円）あり、いずれも減免と認められた。

なお、原発事故避難指示対象者等の事由による保険料減免については、平成 28 年度年額保険料全額を免除対象としているところである。

〔市町村別の状況〕

市町村	申請件数 (件)	減免割合	保険料額 (円)	減免額 (円)
米沢市	5	全額	315,000	315,000
寒河江市	1	全額	41,700	41,700
上山市	1	全額	528,100	528,100
長井市	1	全額	393,300	393,300
天童市	1	全額	4,100	4,100
尾花沢市	2	全額	23,500	23,500
高畠町	1	全額	41,700	41,700
飯豊町	1	全額	60,300	60,300
合 計	13		1,407,700	1,407,700

(イ) その他の保険料減免分

その他の保険料減免分は収監（条例第 19 条第 1 項第 5 号）を理由としたものである。  
減免対象となるのは、収監期間中のみのため、保険料額と減免額は一致していない。

〔市町村別の状況〕

市町村	申請件数 (件)	決定件数 (件)	保険料額 (円)	減免額 (円)
山形市	1	1	2,900	2,600
米沢市	5	5	13,300	11,200
合 計	6	6	16,200	13,800

## 9. 審査請求（不服申立）の状況

平成 29 年 6 月末現在、審査請求（不服申立）は行われていない。



(その1)

## 10. 市町村別医療給付費

市町村名	療養給付費計			療養費			高額療養費(現金)			高額療養費(県単)			高額介護合算療養費			移送費			保険給付費計			葬祭費			
	件数	金額		件数	金額		件数	金額		件数	金額		件数	金額		件数	金額		件数	金額		件数	金額	件数	金額
広島連合計	一般	5,486,977	133,590,133,702	121,157	3,645,923,653	71,181	897,041,254	141,284	737,544,781	26,876	160,259,084	9,994	103,846,956	5,857,469	139,134,749,430										
	現役並	192,526	3,338,498,696	4,070	444,285,615	2,775	21,914,890	5,849	83,131,671	434	5,999,805	172	5,232,640	205,826	3,899,063,317										
	合計	5,679,503	136,928,632,398	125,227	4,090,209,268	73,956	918,956,144	147,133	820,676,452	27,310	166,258,889	10,166	109,079,596	6,063,295	143,033,812,747										
山形市	一般	1,102,898	26,711,903,583	24,540	758,431,463	20,115	287,964,164	30,826	173,642,299	5,642	34,662,504	2,027	22,703,223	1,186,048	27,989,307,236										
	現役並	74,928	1,225,424,744	1,480	155,089,348	1,151	9,626,315	2,086	29,404,301	139	1,846,476	74	1,986,970	79,858	1,423,378,154										
	合計	1,177,826	27,937,328,327	26,020	913,520,811	21,266	297,590,479	32,912	203,046,600	5,781	36,508,980	2,101	24,690,193	1,265,906	29,412,685,390										
米沢市	一般	377,788	10,648,199,421	10,503	320,249,814	4,921	72,812,300	11,990	58,402,659	1,659	11,400,389	703	8,796,643	407,564	11,119,861,226										
	現役並	11,751	203,786,607	231	25,034,418	139	1,519,633	366	4,398,385	23	384,463	17	551,017	12,527	235,674,523										
	合計	389,539	10,851,986,028	10,734	345,284,232	5,060	74,331,933	12,356	62,801,044	1,682	11,784,852	720	9,347,660	420,091	11,355,535,749										
鶴岡市	一般	730,027	15,885,312,469	13,660	435,432,181	7,623	83,204,480	16,662	94,032,699	2,779	15,692,892	1,445	14,728,720	772,196	16,528,403,441										
	現役並	20,349	344,936,981	376	49,253,931	193	670,981	646	9,989,589	20	402,971	15	388,297	21,599	405,642,750										
	合計	750,376	16,230,249,450	14,036	484,686,112	7,816	83,875,461	17,308	104,022,288	2,799	16,095,863	1,460	15,117,017	793,795	16,934,046,191										
酒田市	一般	510,370	11,978,552,120	10,580	316,820,928	4,944	53,080,089	12,428	66,366,491	2,832	16,433,242	897	8,856,609	542,051	12,440,109,479										
	現役並	15,049	284,453,897	325	39,367,710	174	1,175,555	439	6,053,291	44	842,423	10	586,582	16,041	332,479,458										
	合計	525,419	12,263,006,017	10,905	356,188,638	5,118	54,255,644	12,867	72,419,782	2,876	17,275,665	907	9,443,191	558,092	12,772,588,937										
新庄市	一般	156,576	3,377,656,671	3,220	90,204,336	1,938	24,461,676	3,292	17,271,194	855	4,867,749	222	1,607,562	166,103	3,516,069,188										
	現役並	5,336	86,646,728	87	10,219,808	21	194,754	162	2,492,842	7	49,367	6	108,031	5,619	99,711,530										
	合計	161,912	3,464,303,399	3,307	100,424,144	1,959	24,656,430	3,454	19,764,036	862	4,917,116	228	1,715,593	171,722	3,615,780,718										
秦野江市	一般	196,931	4,567,996,064	3,740	114,681,019	2,625	34,606,884	4,470	21,742,402	988	5,319,975	321	2,619,711	209,075	4,746,966,055										
	現役並	7,779	145,910,864	190	22,216,406	213	2,023,608	268	3,433,278	11	57,590	4	95,324	8,465	173,737,070										
	合計	204,710	4,713,906,928	3,930	136,897,425	2,838	36,630,492	4,738	25,175,680	999	5,377,565	325	2,715,035	217,540	4,920,703,125										
上市市	一般	193,083	4,818,705,376	4,474	131,451,574	2,000	27,141,586	5,120	27,252,104	1,179	7,644,654	315	3,102,131	206,171	5,015,297,425										
	現役並	5,124	106,374,291	210	17,525,672	61	631,142	197	2,442,081	51	871,970	5	247,444	5,648	128,092,800										
	合計	198,207	4,925,079,667	4,684	148,977,246	2,061	27,772,728	5,317	29,694,185	1,230	8,516,624	320	3,349,575	211,819	5,143,390,025										
村山市	一般	156,604	3,744,139,222	3,450	92,637,957	2,156	26,430,929	3,824	18,716,726	840	5,204,808	249	3,648,677	167,123	3,890,778,319										
	現役並	3,797	55,700,513	60	4,822,285	30	133,472	129	2,033,129	17	232,199	2	53,404	4,035	62,975,002										
	合計	160,401	3,799,839,735	3,510	97,460,242	2,186	26,564,401	3,953	20,749,855	857	5,437,007	251	3,702,081	171,158	3,953,753,321										
長井市	一般	145,739	3,202,186,210	2,655	80,656,358	2,265	24,899,265	3,197	14,709,188	697	4,289,410	278	2,487,871	154,831	3,329,228,302										
	現役並	4,205	53,047,882	52	4,103,841	72	506,140	87	1,186,216	0	0	0	0	4,416	58,844,079										
	合計	149,944	3,255,234,092	2,707	84,760,199	2,337	25,405,405	3,284	15,895,404	697	4,289,410	278	2,487,871	159,247	3,388,072,381										
天童市	一般	258,820	6,213,903,974	5,440	161,196,642	2,910	32,251,287	6,724	36,757,015	1,126	7,282,419	358	4,423,000	275,378	6,455,814,337										
	現役並	10,770	183,574,244	221	23,405,189	167	1,250,504	363	4,898,406	36	224,190	9	282,541	11,566	213,635,074										
	合計	269,590	6,397,478,218	5,661	184,601,831	3,077	33,501,791	7,087	41,655,421	1,162	7,506,609	367	4,705,541	286,944	6,669,449,411										
真根市	一般	207,306	5,231,349,563	5,016	141,214,906	2,587	32,189,038	5,879	28,723,866	1,170	7,350,602	323	3,790,330	222,281	5,444,618,305										
	現役並	6,820	107,617,556	132	12,819,966	170	1,410,842	170	2,446,778	31	379,646	8	390,242	7,331	125,065,030										
	合計	214,126	5,338,967,119	5,148	154,034,872	2,757	33,599,880	6,049	31,170,644	1,201	7,730,248	331	4,180,572	229,612	5,569,683,335										
尾花沢市	一般	97,205	2,680,286,450	2,529	64,811,523	994	13,601,326	3,089	16,179,985	513	3,056,338	176	1,685,970	104,506	2,779,621,402										
	現役並	1,604	40,560,009	60	6,576,334	16	△ 9,402	85	1,761,474	1	7,806	0	0	1,766	48,896,221										
	合計	98,809	2,720,846,459	2,589	71,387,857	1,010	13,591,924	3,174	17,941,269	514	3,064,144	176	1,685,970	106,272	2,828,517,623										

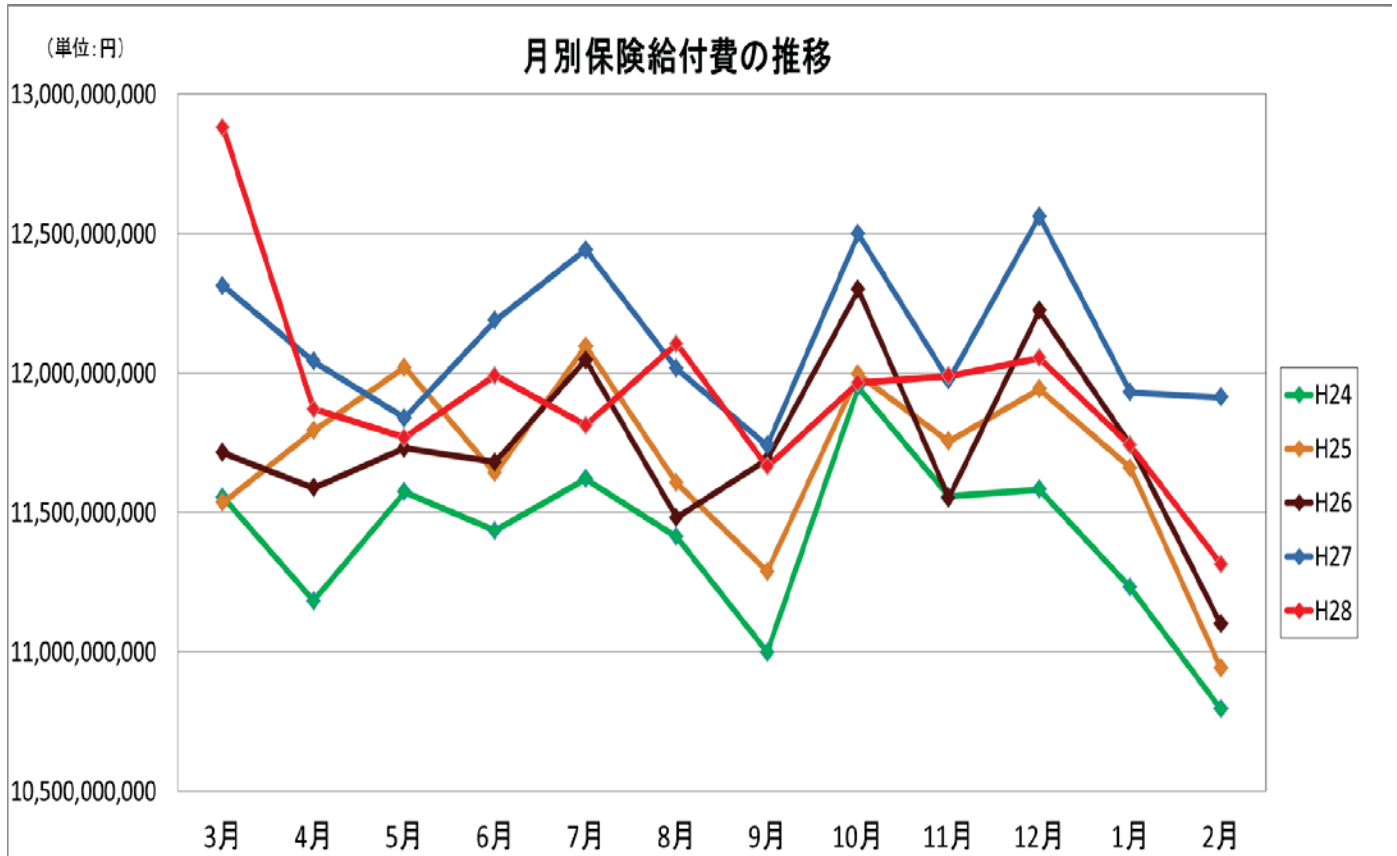
10. 市町村別医療給付費

市町村名	負担区分	療養給付費計		高額療養費(現物)		療養費		高額療養費(現金)		高額療養費(県庫)		高額介護合算療養費		移送費		保険給付費計		葬祭費			
		件数	金額	件数	金額	件数	金額	件数	金額	件数	金額	件数	金額	件数	金額	件数	金額	件数	金額	件数	金額
南陽市	一般	167,016	4,227,784,110	4,590	119,634,307	1,943	22,984,771	4,463	22,980,607	824	5,042,202	263	2,279,104			179,099	4,400,705,101				
	現役並	4,090	72,569,683	78	9,857,934	50	338,512	68	1,063,818	5	142,314	6	86,887			4,297	84,059,148				
	合計	171,106	4,300,353,793	4,668	129,492,241	1,993	23,323,283	4,531	24,044,425	829	5,184,516	269	2,365,991			183,396	4,484,764,249			389	19,450,000
山辺町	一般	72,977	1,865,035,562	1,592	47,650,037	1,086	15,536,691	2,115	10,760,596	338	1,881,328	124	1,011,495			78,232	1,941,875,709				
	現役並	1,837	51,188,219	83	8,481,039	29	554,249	104	2,146,651	6	78,394	4	69,429			2,063	62,517,971				
	合計	74,814	1,916,223,781	1,675	56,131,076	1,115	16,090,940	2,219	12,907,247	344	1,959,712	128	1,080,924			80,295	2,004,393,680			148	7,400,000
中山町	一般	50,434	1,312,531,214	1,063	33,029,705	940	11,265,810	1,281	5,941,010	252	1,632,132	109	882,277			54,079	1,365,282,148				
	現役並	1,028	15,674,261	15	1,811,653	25	109,971	50	622,256	0	0	2	40,415			1,120	18,258,556				
	合計	51,462	1,328,205,475	1,078	34,841,358	965	11,375,781	1,331	6,563,266	252	1,632,132	111	922,692			55,199	1,383,540,704			145	7,250,000
河北町	一般	95,241	2,404,226,874	2,203	60,817,273	1,646	17,015,548	2,337	10,783,889	568	3,067,714	128	1,709,509			102,123	2,497,620,807				
	現役並	2,687	54,505,822	90	7,123,944	63	600,454	84	1,158,157	5	45,910	1	12,287			2,930	63,446,574				
	合計	97,928	2,458,732,696	2,293	67,941,217	1,709	17,616,002	2,421	11,942,046	573	3,113,624	129	1,721,796			105,053	2,561,067,381			228	11,400,000
西川町	一般	42,543	963,736,887	755	25,606,989	664	7,342,422	995	5,705,852	209	1,317,623	66	801,995			45,232	1,004,511,768				
	現役並	893	13,319,396	12	1,218,934	28	178,475	33	397,751	0	0	0	0			966	15,114,556				
	合計	43,436	977,056,283	767	26,825,923	692	7,520,897	1,028	6,103,603	209	1,317,623	66	801,995			46,198	1,019,626,324			84	4,200,000
朝日町	一般	50,321	1,088,748,583	882	27,308,659	748	9,283,815	1,033	4,745,532	281	1,395,065	128	1,476,680			53,393	1,132,958,334				
	現役並	1,042	18,628,159	24	2,608,384	6	75,882	35	635,794	0	0	0	0			1,107	21,948,219				
	合計	51,363	1,107,376,742	906	29,917,043	754	9,359,697	1,068	5,381,326	281	1,395,065	128	1,476,680			54,500	1,154,906,553			129	6,450,000
大江町	一般	48,107	1,127,878,265	929	31,034,364	725	8,962,631	1,172	5,602,393	202	942,756	117	1,234,556			51,252	1,175,654,965				
	現役並	977	20,193,242	22	2,698,603	26	155,783	26	227,925	0	0	3	129,841			1,054	23,405,394				
	合計	49,084	1,148,071,507	951	33,732,967	751	9,118,414	1,198	5,830,318	202	942,756	120	1,364,397			52,306	1,199,060,359			157	7,850,000
大石田町	一般	41,205	940,577,137	759	22,215,719	658	6,226,917	875	4,182,036	145	886,079	76	724,951			43,718	974,812,839				
	現役並	841	14,441,408	18	1,910,446	6	30,876	26	343,031	2	42,945	0	0			893	16,768,706				
	合計	42,046	955,018,545	777	24,126,165	664	6,257,793	901	4,525,067	147	929,024	76	724,951			44,611	991,581,545			83	4,150,000
金山町	一般	32,510	679,124,077	579	17,460,538	106	1,024,990	560	2,866,849	148	751,236	48	494,290			33,951	701,721,980				
	現役並	331	7,212,209	8	941,151	0	0	13	183,640	1	13,226	0	0			353	8,350,226				
	合計	32,841	686,336,286	587	18,401,689	106	1,024,990	573	3,050,489	149	764,462	48	494,290			34,304	710,072,206			65	3,250,000
黒上町	一般	44,696	1,277,859,375	1,105	30,254,141	209	3,019,810	1,176	5,547,802	193	1,028,959	94	725,305			47,473	1,318,435,392				
	現役並	829	11,287,394	10	904,258	0	0	10	25,714	0	0	2	121,978			851	12,339,344				
	合計	45,525	1,289,146,769	1,115	31,158,399	209	3,019,810	1,186	5,573,516	193	1,028,959	96	847,283			48,324	1,330,774,736			130	6,500,000
舟形町	一般	32,482	698,346,862	590	19,136,619	117	2,462,858	657	3,592,672	142	1,207,936	83	690,649			34,071	725,437,596				
	現役並	652	9,437,603	12	807,651	0	0	29	354,993	0	0	0	0			693	10,600,247				
	合計	33,134	707,784,465	602	19,944,270	117	2,462,858	686	3,947,665	142	1,207,936	83	690,649			34,764	736,037,843			86	4,300,000
真室川町	一般	41,334	1,079,733,483	825	25,977,829	207	2,969,633	938	5,150,497	318	1,563,154	154	1,216,299			43,776	1,116,610,895				
	現役並	763	11,375,649	7	844,743	1	58,870	28	317,637	0	0	0	0			799	12,596,899				
	合計	42,097	1,091,109,132	832	26,822,572	208	3,028,503	966	5,468,134	318	1,563,154	154	1,216,299			44,575	1,129,207,794			111	5,550,000

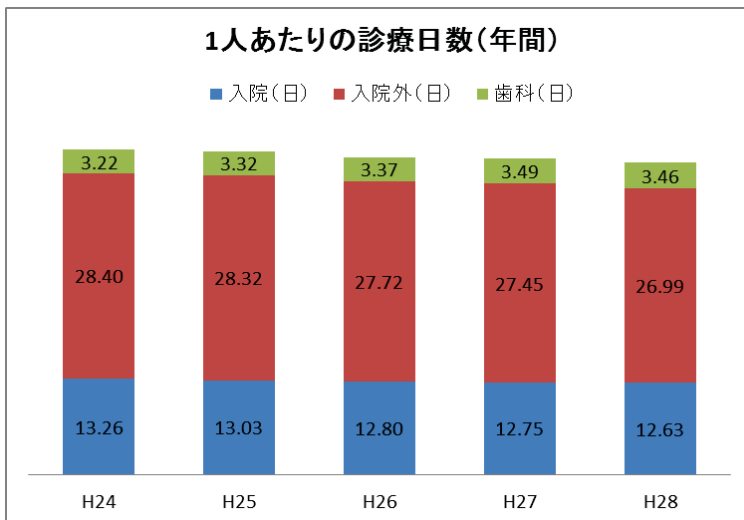
### 10. 市町村別医療給付費

市町村名	療養給付費計			高額療養費(現物)			療養費			高額療養費(現金)			高額療養費(県単)			高額介護合算療養費			移送費			保険給付費計			葬祭費		
	件数	金額	負担区分	件数	金額		件数	金額		件数	金額		件数	金額		件数	金額		件数	金額		件数	金額	件数	金額	件数	金額
大藤村	一般	17,092	296,549,343	198	5,419,492		150	1,591,182	238	1,328,466		36	168,981		60	259,364						17,774	305,316,828				
	現役並	349	3,739,048	3	288,962		0	0	6	37,860		0	0		0	0						358	4,065,870				
	合計	17,441	300,288,391	201	5,708,454		150	1,591,182	244	1,366,326		36	168,981		60	259,364						18,132	309,382,698			45	2,250,000
鯉川村	一般	22,719	504,724,796	391	11,890,711		109	1,331,403	434	2,017,096		100	364,580		59	385,710						23,812	520,704,296				
	現役並	289	9,119,666	16	2,795,514		0	0	3	10,759		0	0		0	0						308	11,925,939				
	合計	23,008	513,844,462	407	14,676,225		109	1,331,403	437	2,027,855		100	364,580		59	385,710						24,120	532,630,235			61	3,050,000
戸沢村	一般	28,190	618,011,287	659	18,836,244		192	2,994,777	527	1,905,705		168	910,376		52	728,050						29,788	643,386,439				
	現役並	157	4,580,306	8	902,821		2	5,320	10	2,711,897		0	0		0	0						177	5,760,344				
	合計	28,347	622,591,593	667	19,739,065		194	3,000,097	537	2,177,602		168	910,376		52	728,050						29,965	649,146,783			66	3,300,000
高島町	一般	111,962	3,236,953,202	3,330	102,901,015		1,216	15,408,592	3,197	15,967,681		686	4,274,520		188	2,077,159						120,579	3,377,582,169				
	現役並	2,333	55,137,479	79	8,730,506		17	91,129	90	1,733,796		9	18,429		2	18,202						2,530	65,729,541				
	合計	114,295	3,292,090,681	3,409	111,631,521		1,233	15,499,721	3,287	17,701,477		695	4,292,949		190	2,095,361						123,109	3,443,311,710			241	12,050,000
川西町	一般	86,450	2,370,219,070	2,213	71,056,091		1,311	15,739,962	2,313	10,177,162		400	1,922,473		113	1,404,162						92,800	2,470,518,920				
	現役並	959	22,459,636	45	4,397,694		26	215,135	38	429,043		13	56,113		0	0						1,081	27,557,621				
	合計	87,409	2,392,678,706	2,258	75,453,785		1,337	15,955,097	2,351	10,606,205		413	1,978,586		113	1,404,162						93,881	2,498,076,541			204	10,179,652
小里町	一般	45,009	1,102,798,745	961	27,865,991		115	1,536,187	1,170	5,637,181		164	820,457		91	765,231						47,510	1,139,423,792				
	現役並	471	8,260,614	8	1,161,117		3	12,257	12	216,670		0	0		0	0						494	9,650,658				
	合計	45,480	1,111,059,359	969	29,027,108		118	1,548,444	1,182	5,853,851		164	820,457		91	765,231						48,004	1,149,074,450			99	4,950,000
白鹿町	一般	74,345	1,784,830,303	1,476	43,914,419		1,037	11,042,299	1,636	7,392,838		302	1,535,872		139	1,521,551						78,935	1,830,237,282				
	現役並	913	18,110,449	13	2,610,361		19	27,400	33	598,392		6	199,856		0	0						984	21,546,458				
	合計	75,258	1,782,940,752	1,489	46,524,780		1,056	11,069,699	1,669	7,991,230		308	1,735,728		139	1,521,551						79,919	1,851,783,740			239	11,901,800
鯉豊町	一般	41,917	1,027,989,403	813	28,806,311		507	4,127,706	1,048	4,905,861		114	543,952		90	580,690						44,489	1,066,953,923				
	現役並	387	5,916,092	4	276,662		3	12,602	23	268,421		1	37,673		0	0						418	6,511,450				
	合計	42,304	1,033,905,495	817	29,082,973		510	4,140,308	1,071	5,174,282		115	581,625		90	580,690						44,907	1,073,465,373			105	5,250,000
三川町	一般	36,569	1,033,576,543	980	31,149,547		309	3,042,714	1,008	4,628,240		146	592,770		78	745,847						39,090	1,073,735,661				
	現役並	839	16,732,212	7	3,541,200		16	42,548	36	557,593		0	0		2	63,749						900	20,937,302				
	合計	37,408	1,050,308,755	987	34,690,747		325	3,085,262	1,044	5,185,833		146	592,770		80	809,596						39,990	1,094,672,963			99	4,950,000
庄内町	一般	95,424	2,855,468,956	2,566	83,993,218		1,285	12,903,087	2,604	10,603,773		423	2,148,804		197	1,792,470						102,499	2,966,910,308				
	現役並	1,361	32,737,679	38	5,944,754		28	173,809	39	582,372		0	0		0	0						1,466	39,438,614				
	合計	96,785	2,888,206,635	2,604	89,937,972		1,313	13,076,896	2,643	11,186,145		423	2,148,804		197	1,792,470						103,965	3,006,348,922			295	14,750,000
遊佐町	一般	75,087	2,053,238,502	1,891	52,185,733		823	6,584,425	2,006	11,324,605		437	3,055,133		223	1,889,165						80,467	2,128,277,563				
	現役並	986	23,838,154	46	3,992,376		20	98,074	55	407,731		6	65,854		0	0						1,113	28,402,189				
	合計	76,073	2,077,076,656	1,937	56,178,109		843	6,682,499	2,061	11,732,336		443	3,120,987		223	1,889,165						81,580	2,156,679,752			239	11,950,000
合計	一般	5,486,977	133,590,133,702	121,157	3,645,923,653		71,181	897,041,254	141,284	737,544,781		26,876	160,259,084		9,994	103,846,956						5,857,469	139,134,749,430				
	現役並	192,526	3,338,498,696	4,070	444,285,615		2,775	21,914,890	5,849	83,131,671		434	5,999,805		172	5,232,640						205,826	3,899,063,317				
	合計	5,679,503	136,928,632,398	125,227	4,090,209,268		73,956	918,956,144	147,133	820,676,452		27,310	166,258,889		10,166	109,079,596						6,063,295	143,033,812,747			12,227	611,241,452

# 11. 療養給付費等の動向



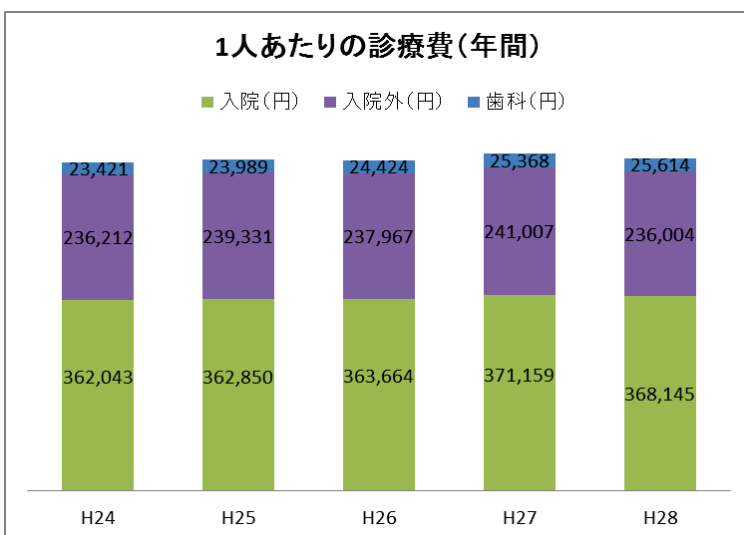
※ 療養給付費(医科入院、医科外来、歯科、調剤、食事生活療養費、訪問看護療養費)、療養費、高額療養費、高額介護合算療養費の計



1人あたりの診療日数(年間)は、医科については、入院、入院外ともに減少傾向にある一方、歯科については微増もしくは前年並みで推移している。

1人あたりの診療日数(年間) (単位:日)

区分	入院(日)	入院外(日)	歯科(日)
H24	13.26	28.40	3.22
H25	13.03	28.32	3.32
H26	12.80	27.72	3.37
H27	12.75	27.45	3.49
H28	12.63	26.99	3.46



1人あたりの診療費(年間)の対前年度(H27)比では、医科については、入院、入院外ともに減少した一方で、歯科は、年々増加傾向にある。

1人あたりの診療費(年間) (単位:円)

区分	計	入院	入院外	歯科
H24	621,676	362,043	236,212	23,421
H25	626,171	362,850	239,331	23,989
H26	626,055	363,664	237,967	24,424
H27	637,534	371,159	241,007	25,368
H28	629,763	368,145	236,004	25,614

## 12. 健康診査実績

市町村	受診者数(人)			受診率(%)			委託費(円) (事務費含)	被保険者数 (人) H28.3.31	除外対象者数 (人)	順位 (受診率)
	集団	個別	計	H28	H27	H28-H27 (対前年比)				
山形市	1,974	1,721	3,695	11.05	11.24	▲ 0.19	30,285,249	36,235	2,782	35
米沢市	845	629	1,474	11.96	12.03	▲ 0.07	13,387,997	13,374	1,045	32
鶴岡市	3,152	4,600	7,752	35.07	36.19	▲ 1.12	75,549,151	23,470	1,366	2
酒田市	4,111	1,092	5,203	29.72	29.35	0.37	44,704,837	18,726	1,217	4
新庄市	887	17	904	16.46	14.78	1.68	7,466,718	5,951	459	25
寒河江市	863		863	13.24	11.57	1.67	6,625,215	6,977	457	30
上山市	760	271	1,031	17.87	16.39	1.48	8,857,845	6,238	469	23
村山市	951	2	953	19.16	19.17	▲ 0.01	7,387,032	5,352	378	21
長井市	606		606	12.54	11.06	1.48	4,992,000	5,251	419	31
天童市	1,988		1,988	24.40	23.41	0.99	16,344,905	8,813	664	12
東根市	1,615		1,615	25.40	25.08	0.32	12,489,237	6,949	590	9
尾花沢市	733		733	21.08	18.73	2.35	5,650,779	3,837	359	17
南陽市	784		784	15.03	14.17	0.86	6,462,219	5,621	406	29
山辺町	399		399	17.82	16.09	1.73	3,279,466	2,471	232	24
中山町	451		451	24.10	23.24	0.86	3,492,078	2,026	155	13
河北町	856		856	25.54	24.48	1.06	6,600,914	3,637	285	8
西川町	500		500	37.51	37.21	0.30	3,847,000	1,454	121	1
朝日町	283		283	18.45	16.77	1.68	2,324,588	1,786	252	22
大江町	273		273	15.86	14.82	1.04	2,094,643	1,828	107	28
大石田町	314		314	23.24	21.74	1.50	2,425,892	1,505	154	14
金山町	236		236	22.87	23.94	▲ 1.07	1,943,175	1,126	94	15
最上町	269		269	15.94	15.27	0.67	2,214,731	1,861	173	27
舟形町	240		240	20.98	20.37	0.61	1,970,627	1,254	110	18
真室川町	301		301	19.36	17.98	1.38	2,473,572	1,754	199	20
大蔵村	155		155	25.04	21.27	3.77	1,275,859	702	83	11
鮭川村	164		164	19.88	19.83	0.05	1,349,006	903	78	19
戸沢村	112		112	11.93	9.52	2.41	953,151	1,040	101	33
高畠町	943		943	25.13	21.92	3.21	7,690,476	4,067	315	10
川西町	465		465	16.08	16.13	▲ 0.05	3,830,751	3,185	294	26
小国町	181		181	11.28	10.02	1.26	1,492,345	1,753	148	34
白鷹町	703		703	26.66	26.80	▲ 0.14	5,526,950	2,876	239	7
飯豊町	301		301	21.75	20.48	1.27	2,480,687	1,552	168	16
三川町	365		365	29.48	26.76	2.72	3,128,003	1,353	115	5
庄内町	1,063	203	1,266	32.35	32.63	▲ 0.28	10,509,379	4,272	358	3
遊佐町	754		754	27.53	25.68	1.85	6,180,864	3,081	342	6
<b>合計</b>	<b>28,597</b>	<b>8,535</b>	<b>37,132</b>	<b>20.91</b>	<b>20.50</b>	<b>0.41</b>	<b>317,287,341</b>	<b>192,280</b>	<b>14,734</b>	

### 地域別健診受診率

地域	受診率(%)
村山地方	17.00%
最上地方	17.91%
置賜地方	15.75%
庄内地方	32.29%

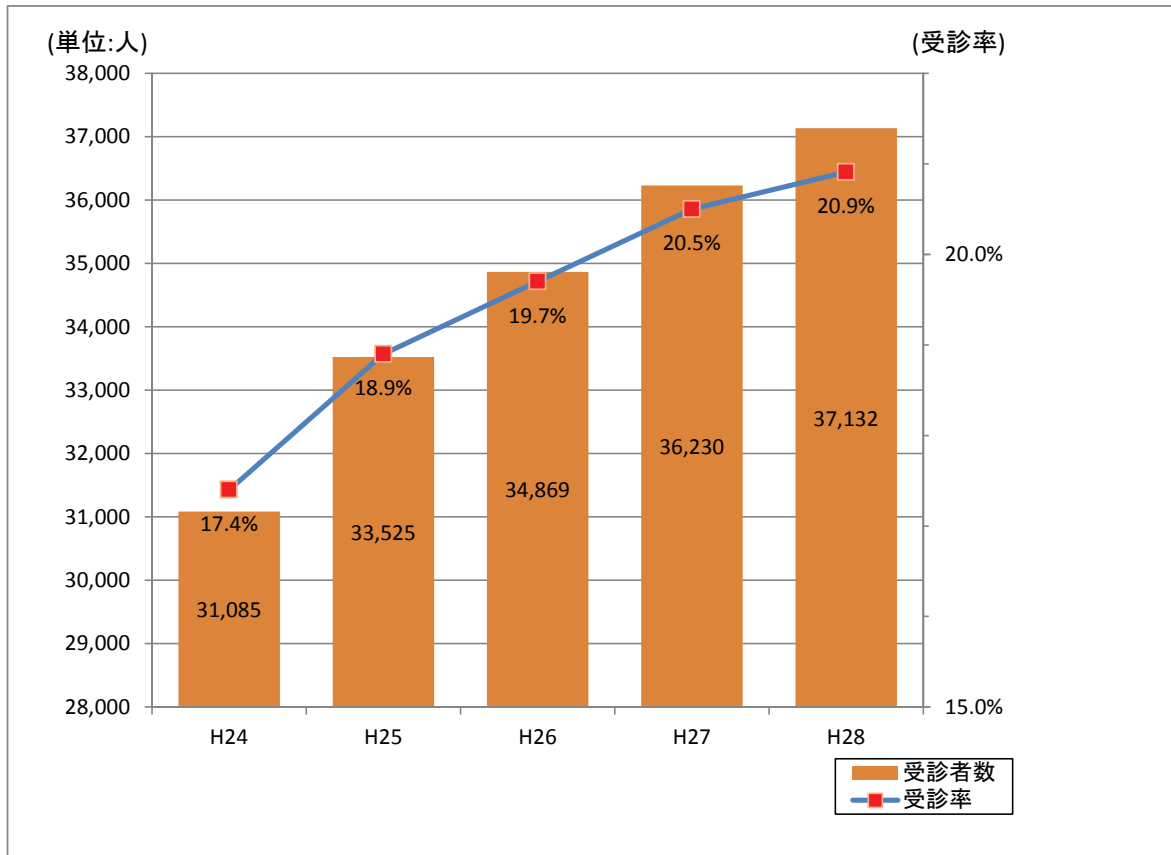
### 受診率上位5市町

順位	市町村名	受診率(%)
1	西川町	37.51%
2	鶴岡市	35.07%
3	庄内町	32.35%
4	酒田市	29.72%
5	三川町	29.48%

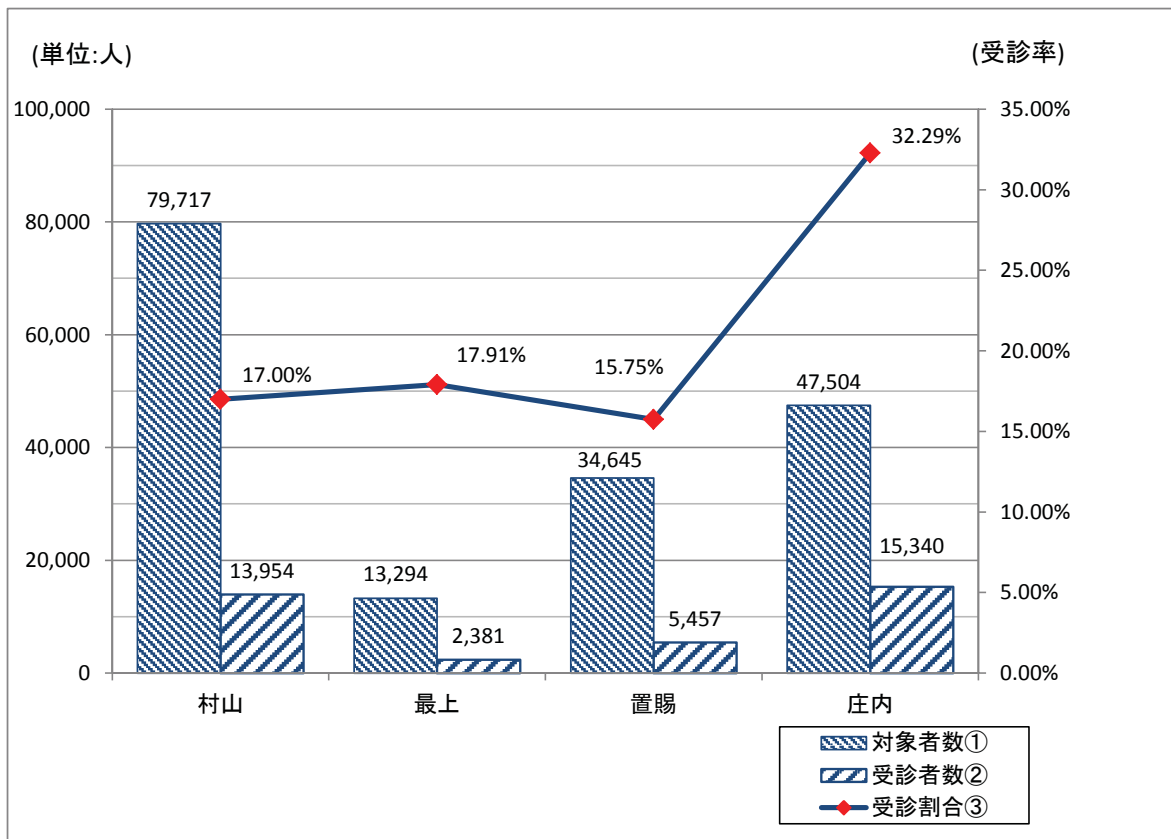
※ 受診率 = 受診者数 ÷ (被保険者数 - 除外対象者数)

- ※ 除外対象者
1. 特定健診または特定健診に相当する健康診断を実施年度内に受診済の者
  2. 高齢者の医療の確保に関する法律第20条に規定する特定健康診査の対象外として厚生労働大臣が定める者
    - ① 刑事施設・労務場その他これらに準ずる施設に拘禁された者
    - ② 病院又は診療所に6ヶ月以上継続して入院している者
    - ③ 高確法第5条第1項第2号から第5号までに規定する施設に入所又は入居している者

## 健康診査の実績 (H24~H28)



## 平成28年度 地区別健康診査の受診者数及び受診割合



### 13. 歯周疾患検診実績

市町村	受診者数（人）		被保険者数（人） （H27に75歳到達者）		受診率（％）	
	H27	H28	H27	H28	H27	H28
山形市	186	191	2,407	2,678	7.73	7.13
米沢市	72	67	869	952	8.29	7.04
鶴岡市	131	134	1,490	1,596	8.79	8.40
酒田市	121	128	1,232	1,328	9.82	9.64
新庄市	29	29	381	398	7.61	7.29
寒河江市	83	79	458	439	18.12	18.00
上山市	52	42	396	408	13.13	10.29
村山市	18	26	282	302	6.38	8.61
長井市	27	34	330	352	8.18	9.66
天童市	81	68	633	659	12.80	10.32
東根市	27	32	470	471	5.74	6.79
尾花沢市	23	32	218	224	10.55	14.29
南陽市	35	28	367	380	9.54	7.37
山辺町	21	23	177	162	11.86	14.20
中山町	14	11	137	118	10.22	9.32
河北町	35	25	221	204	15.84	12.25
西川町	8	7	67	65	11.94	10.77
朝日町	13	17	95	115	13.68	14.78
大江町	8	9	103	87	7.77	10.34
大石田町	8	19	73	91	10.96	20.88
金山町	7	3	68	60	10.29	5.00
最上町	3	8	99	126	3.03	6.35
舟形町	1	6	66	77	1.52	7.79
真室川町	10	14	100	104	10.00	13.46
大蔵村	4	5	34	53	11.76	9.43
鮭川村	3	4	59	55	5.08	7.27
戸沢村	2	2	62	56	3.23	3.57
高島町	18	10	282	240	6.38	4.17
川西町	18	9	181	187	9.94	4.81
小国町	9	12	92	142	9.78	8.45
白鷹町	23	14	160	154	14.38	9.09
飯豊町	5	8	79	104	6.33	7.69
三川町	8	5	79	72	10.13	6.94
庄内町	21	32	263	296	7.98	10.81
遊佐町	17	26	160	202	10.63	12.87
<b>合計</b>	<b>1,141</b>	<b>1,159</b>	<b>12,190</b>	<b>12,957</b>	<b>9.36</b>	<b>8.94</b>

検診対象者であったが、定期的にメンテナンス中であつたり、治療を優先して検診に至らなかつた被保険者は482人いた。

したがって、被保険者数の12,957人から対象者外となつた者の482人を控除した被保険者（実対象者）は12,475人となり、実対象者に対する受診率は9.29%となつた。

※対前年度比（H27比）受診者数は+18人 受診率は▲0.47%。

#### ※受診率の推移

実施年度	受診者数	被保険者数 (A)	検診に至らなかつた被保険者数 (B)	対象者数 (A-B)	被保険者数に対する受診率	対象者数に対する受診率
平成26年度	950	12,031	453	11,578	7.90	8.21
平成27年度	1,141	12,190	500	11,690	9.36	9.76
平成28年度	1,159	12,957	482	12,475	8.94	9.29

## 14. 市町村補助実績

○補助金名：山形県後期高齢者医療広域連合長寿・健康増進事業補助金

○財源：特別調整交付金

○平成 28 年度実績

市町村名	内 容	交付額	備考
村山市	社会参加活動等運営費の助成 (健康増進施設を利用し、運動・講話等を取り入れた健康増進事業を実施する団体等に、健康指導料等を助成する。)	2,954,020 円	
大江町	運動・健康施設等利用助成 (健康の保持増進及び医療費適正化に資することを目的に、保養施設利用費を助成する。)	2,354,800 円	
最上町	運動・健康施設等利用助成 (被保険者に実践的な運動指導を受ける機会を設け、健康の維持・増進のために継続して運動ができるように、運動施設利用費を助成する。)	48,188 円	
舟形町	健康教育・健康相談事業 (被保険者の健康づくりのために、ロコモ予防や口腔機能向上といった健康に関する情報を掲載した健康カレンダーを配布する)	299,746 円	
合 計		5,656,754 円	



## IV 用語の意味



この年報資料の各表の用語及び後期高齢者医療事業を数値的に観察するうえで指標となる諸率の計算の基礎となる主なものについて説明すると次のとおりである。

## 1 療養費の支給

保険医療機関で現物給付をしていない、はり・きゅう、あんま・マッサージ、コルセット等の装着や柔道整復師による施術等、保険者が療養の給付を行うことが困難である場合に保険者負担分の償還払いを受けることである。その他、被保険者が疾病または負傷のため受診した際に被保険者証を持参しなかったこと等の理由で、保険医療機関等へ医療費の全部を支払った場合に、保険者が後日領収書等を基にして保険者負担分相当額を直接被保険者に現金で支給する場合も指す（現金給付）。

## 2 高額療養費

被保険者が同一の月に受けた療養に関する一部負担金の額が一定の額を超えたとき、その超えた額を保険給付するもの。

## 3 高額介護合算療養費

医療保険と介護保険のサービスを利用したときの自己負担額が一定の額を超えたとき、その超えた額を保険給付するもの。

## 4 療養諸費

療養の給付等と療養費等の費用額を合算したものであり、診療費、薬剤の支給、食事療養及び生活療養、移送費、柔道整復、あんま、はり、きゅう等の後期高齢者医療における総医療費を意味する。

## 5 診療費

診療に要した費用額であるが、調剤報酬、訪問看護、食事療養及び生活療養に要する費用等は含まれない。この資料においては、療養の給付のうち、入院、入院外、歯科に関する費用をいう。

## 6 件数

診療報酬明細書（レセプト）の件数をいう。

- (1) 一人の被保険者につき、医療機関ごとに月単位で作成される。
- (2) 入院と入院外は分けて作成される。
- (3) 調剤レセプトは、処方せん発行医療機関ごとに作成される。

## 7 日数

診療した日数をいう。

## 8 点数

点数とは各保険者の給付範囲に属する診療行為に係る費用の額を厚生労働省告示に基づき点数として算定したものである。したがって、被保険者の一部負担金はもとより、感染症法等他の制度の適用を受け、その費用の一部がこれらの制度によって負担される場合、これらの負担も含まれる。

## 9 費用額

費用額は点数に単価（1点単位10円）を乗じたものであり、保険者負担分、一部負担金、他法負担分を合算した総額である。

## 10 1人当たり費用額

当該月または年間の費用額を、当該月末の被保険者数または年間平均被保険者数で除した数値である。

入院、入院外、歯科及びこれらの合計の費用額につき算定したものを「1人当たり診療費」という。

## 11 受診率（100人当たり受診件数）

当該月または年間の受診件数を、当該月末の被保険者数または年間平均被保険者数で除した数値を、100倍した数値。

## 12 1件当たり日数

当該月または年間の日数を、当該月または年間の件数で除した数値である。

### 13 1日当たり診療費

当該月または年間の費用額を、当該月または年間の日数で除した数値である。

入院、入院外、歯科及びこれらの合計の費用額につき算定したものを「1日当たり診療費」という。

※ 診療費について算定した上記の「受診率」、「1件当たり日数」及び「1日当たり診療費」のことを、診療費を決定するものとして「医療費の三要素」という。

### 14 3-2ベース

各年度における数値を算定する際に用いる基礎については、3月分から翌年2月分（診療月）の数値を用いるのが通常であり、これを3-2ベースという。支給決定月を基準とすれば、4-3ベースということになる。



## 山形県の後期高齢者医療統計表

第1表 平成28年度市町村別療養給付費及び療養費の状況（一部負担金を含む医療費10割分）その1

区分 市町村名	被保険者数 (年間平均) (人)	療養給付費											
		内科入院			内科外来			歯科			診療費計		
		件数(件)	日数(日)	費用額(円)	件数(件)	日数(日)	費用額(円)	件数(件)	日数(日)	費用額(円)	件数(件)	日数(日)	費用額(円)
山形市	36,460	26,463	473,432	14,261,667,497	643,135	1,118,801	9,709,620,553	95,079	163,610	1,225,562,060	764,677	1,755,843	25,196,850,110
米沢市	13,439	10,842	189,331	5,993,469,274	201,329	366,813	3,146,977,455	23,941	45,920	357,751,400	236,112	602,064	9,498,198,129
鶴岡市	23,495	16,585	277,270	8,482,434,823	404,526	657,515	5,116,581,309	40,127	74,998	517,791,160	461,238	1,009,783	14,116,807,292
酒田市	18,762	11,733	188,246	5,840,801,251	310,471	526,076	4,820,908,977	27,390	53,942	383,522,200	349,594	768,264	11,045,232,428
新庄市	5,967	3,634	58,848	1,777,090,420	83,648	133,325	1,058,501,202	9,848	17,617	119,045,583	97,130	209,790	2,954,637,205
寒河江市	6,985	4,778	85,782	2,365,524,720	119,816	195,784	1,692,943,520	13,181	24,667	185,784,560	137,775	306,233	4,244,252,800
上山市	6,222	5,388	99,843	2,591,967,187	104,102	198,852	1,546,496,945	12,572	24,161	176,918,330	122,062	322,856	4,315,382,462
村山市	5,356	4,069	77,061	1,943,881,154	90,202	136,781	1,248,679,681	10,469	18,081	150,924,080	104,740	231,923	3,343,484,915
長井市	5,210	2,975	51,593	1,430,590,274	78,889	127,696	1,129,133,394	7,906	14,780	106,847,130	89,770	194,069	2,666,570,798
天童市	8,904	6,657	117,083	3,354,928,725	154,363	244,810	2,187,605,667	19,085	38,615	273,555,390	180,105	400,508	5,816,089,782
東根市	6,955	5,899	111,079	2,918,824,166	117,445	184,721	1,689,675,190	14,345	25,248	202,453,960	137,689	321,048	4,810,953,316
尾花沢市	3,795	3,108	61,317	1,469,004,250	56,913	83,910	920,576,080	4,637	8,417	67,282,900	64,658	153,644	2,456,863,230
南陽市	5,615	3,661	62,598	1,984,174,405	90,937	171,022	1,544,568,926	9,844	20,347	132,684,150	104,442	253,967	3,661,427,481
山辺町	2,465	1,814	32,812	978,773,534	41,311	74,356	681,076,945	4,196	7,907	61,771,780	47,321	115,075	1,721,622,259
中山町	2,023	1,310	23,407	689,787,310	35,259	57,197	558,897,330	3,007	6,255	47,051,340	39,576	86,859	1,295,735,980
河北町	3,644	2,656	51,182	1,293,261,468	58,601	86,922	859,349,407	8,728	14,922	126,985,820	69,985	153,026	2,279,596,695
西川町	1,438	1,141	17,313	514,645,597	22,200	30,084	262,848,863	2,936	5,428	43,516,740	26,277	52,825	821,011,200
朝日町	1,772	1,262	18,312	511,981,580	26,999	38,405	324,422,850	2,255	4,086	31,999,320	30,516	60,803	868,403,750
大江町	1,809	1,289	21,369	620,252,312	30,929	46,677	421,327,720	3,319	5,889	42,510,890	35,537	73,935	1,084,090,922
大石田町	1,510	1,000	19,047	498,352,885	23,384	32,743	287,385,383	2,240	4,059	26,445,750	26,624	55,849	812,184,018
金山町	1,109	809	12,777	367,015,290	16,527	23,516	190,420,490	1,538	3,468	24,288,680	18,874	39,761	581,724,460
最上町	1,840	1,627	29,930	701,608,150	21,968	36,828	298,141,070	2,447	5,030	52,891,100	26,042	71,788	1,052,640,320
舟形町	1,243	759	11,545	364,623,400	17,504	26,617	233,684,790	2,085	3,555	27,809,300	20,348	41,717	626,117,490
真室川町	1,745	1,375	20,508	582,667,218	22,564	36,857	278,327,372	1,851	3,780	31,324,620	25,790	61,145	892,319,210
大蔵村	710	249	2,987	116,329,480	8,497	12,978	89,513,590	1,190	1,751	14,304,780	9,936	17,716	220,147,850
鮭川村	896	529	8,319	235,084,170	12,978	20,710	167,545,460	1,255	2,467	17,921,800	14,762	31,496	420,551,430
戸沢村	1,036	731	12,738	360,396,900	14,815	21,901	155,234,720	1,078	1,994	14,617,880	16,624	36,633	530,249,500
高畠町	4,084	3,239	61,361	1,895,227,509	58,315	93,694	874,599,300	8,204	15,289	115,921,790	69,758	170,344	2,885,748,599
川西町	3,168	2,327	43,206	1,279,740,146	43,446	67,809	648,060,284	4,491	8,579	60,203,510	50,264	119,594	1,988,003,940
小国町	1,758	1,218	18,291	524,593,690	24,370	35,836	335,085,600	2,440	5,284	31,823,310	28,028	59,411	891,502,600
白鷹町	2,820	2,237	34,422	929,760,705	39,569	57,305	530,099,967	3,940	7,685	53,431,070	45,746	99,412	1,513,291,742
飯豊町	1,537	1,014	16,685	539,817,532	21,579	33,822	285,787,013	2,350	4,314	29,978,960	24,943	54,821	855,583,505
三川町	1,352	1,207	23,752	622,886,520	21,410	35,998	329,148,508	2,085	3,497	28,512,730	24,702	63,247	980,547,758
庄内町	4,242	2,986	50,865	1,617,951,412	62,672	107,064	1,112,939,031	6,792	13,329	94,352,870	72,450	171,258	2,825,243,313
遊佐町	3,050	2,515	45,715	1,177,415,077	45,947	70,692	674,478,658	3,447	6,577	50,822,570	51,909	122,984	1,902,716,305
計	192,415	139,086	2,430,026	70,836,530,031	3,126,620	5,194,117	45,410,643,250	360,298	665,548	4,928,609,513	3,626,004	8,289,691	121,175,782,794



第1表 平成28年度市町村別療養給付費及び療養費の状況（一部負担金を含む医療費10割分）その2

区分 市町村名	療養給付費									療養費等	
	調剤			食事・生活			訪問看護				
	件数(件)	回数(回)	費用額(円)	件数(件)	回数(回)	費用額(円)	件数(件)	日数(日)	費用額(円)	件数(件)	費用額(円)
山形市	411,762	523,565	5,577,974,195	24,887	1,219,411	818,262,110	1,387	11,586	136,360,540	21,266	307,799,957
米沢市	152,806	201,601	2,386,905,074	10,242	484,004	321,465,337	621	3,510	37,611,100	5,060	76,280,975
鶴岡市	288,432	361,630	3,674,020,803	15,396	706,355	482,204,119	706	4,673	55,007,600	7,816	87,168,870
酒田市	175,405	220,470	2,422,463,328	11,108	469,215	319,044,603	420	3,684	42,910,970	5,118	57,431,125
新庄市	64,666	80,841	852,347,020	3,165	141,827	95,959,929	116	1,174	11,779,920	1,959	25,796,323
寒河江市	66,684	86,718	923,843,752	4,429	219,296	146,904,016	251	1,987	25,254,430	2,838	39,030,638
上山市	75,923	95,778	1,064,867,059	5,119	260,709	175,283,548	222	1,335	13,701,970	2,061	28,577,804
村山市	55,566	69,336	806,064,003	3,724	196,351	133,361,080	95	712	7,793,660	2,186	27,580,780
長井市	60,075	78,866	905,080,481	2,728	132,799	89,984,709	99	579	5,868,250	2,337	27,197,106
天童市	89,228	107,730	1,208,330,640	6,299	304,146	205,199,023	257	2,011	22,409,270	3,077	35,412,264
東根市	76,161	93,330	1,016,909,240	5,541	278,534	191,530,946	276	1,793	21,396,560	2,757	34,628,422
尾花沢市	34,119	40,887	510,214,120	2,937	159,832	107,574,031	32	256	2,758,310	1,010	14,102,294
南陽市	66,331	88,712	1,057,869,940	3,426	160,441	109,858,703	333	1,251	12,868,990	1,993	24,430,676
山辺町	27,332	35,825	377,407,188	1,690	83,063	55,870,071	161	972	11,029,910	1,115	16,869,061
中山町	11,829	15,448	156,098,000	1,220	59,983	39,993,083	57	410	4,949,740	965	11,987,866
河北町	27,839	33,407	409,556,490	2,440	125,599	86,205,601	104	535	5,887,630	1,709	18,316,484
西川町	17,135	19,398	248,446,500	1,051	43,402	28,972,854	24	232	2,255,740	692	8,233,859
朝日町	20,788	25,322	343,300,050	1,136	45,161	30,410,300	59	443	4,221,470	754	10,018,098
大江町	13,540	16,106	175,814,558	1,193	53,303	34,919,331	7	27	377,150	751	9,820,852
大石田町	15,394	18,808	229,534,489	963	51,259	34,486,754	28	195	2,077,910	664	6,535,714
金山町	13,967	15,987	169,836,850	727	31,304	21,155,064	0	0	0	106	1,065,726
最上町	19,474	25,978	353,827,900	1,435	70,244	47,976,382	9	62	660,240	209	3,055,998
舟形町	12,786	16,164	152,465,630	655	26,761	18,119,758	0	0	0	117	2,513,972
真室川町	16,307	20,933	305,322,044	1,161	45,915	30,955,377	0	0	0	208	3,175,187
大蔵村	7,505	10,061	112,039,360	212	7,091	4,775,888	0	0	0	150	1,631,947
鮭川村	8,245	10,855	144,606,880	475	20,433	13,808,127	1	1	12,950	109	1,380,341
戸沢村	11,701	14,944	148,693,740	655	30,784	20,569,112	22	58	702,680	194	3,085,657
高畠町	44,383	53,655	714,596,590	3,103	159,619	108,046,257	154	706	7,164,440	1,233	15,888,237
川西町	37,017	46,293	618,193,720	2,208	112,936	77,097,854	128	957	9,979,770	1,337	16,961,522
小国町	17,390	21,303	322,828,400	1,136	46,089	31,074,831	62	203	2,348,720	118	1,597,499
白鷹町	29,469	35,496	433,498,230	2,080	87,706	59,183,437	43	173	1,901,550	1,056	11,506,128
飯豊町	17,326	21,826	275,561,880	938	43,218	29,258,414	35	140	1,642,300	510	4,467,156
三川町	12,674	15,571	161,798,481	1,146	61,715	42,641,569	32	264	2,903,460	325	3,243,137
庄内町	24,265	29,478	340,681,280	2,853	128,055	86,988,023	70	301	4,009,430	1,313	14,094,631
遊佐町	24,118	29,120	364,818,631	2,409	96,237	69,355,744	46	364	3,943,940	843	7,295,685
計	2,047,642	2,581,442	28,965,816,546	129,887	6,162,797	4,168,495,985	5,857	40,594	461,790,600	73,956	958,181,991

第1表 平成28年度市町村別療養給付費及び療養費の状況（一部負担金を含む医療費10割分）その3

区分 市町村名	療養の給付計口療養諸費			葬祭費	
	件数(件)	日数(日)	費用額(円)	件数(件)	金額(円)
山形市	1,199,092	1,767,429	32,037,246,912	2,151	107,550,000
米沢市	394,599	605,574	12,320,460,615	855	42,710,000
鶴岡市	758,192	1,014,456	18,415,208,684	1,514	75,700,000
酒田市	530,537	771,948	13,887,082,454	1,134	56,700,000
新庄市	163,871	210,964	3,940,520,397	412	20,600,000
寒河江市	207,548	308,220	5,379,285,636	413	20,650,000
上山市	200,268	324,191	5,597,812,843	407	20,350,000
村山市	162,587	232,635	4,318,284,438	302	15,100,000
長井市	152,281	194,648	3,694,701,344	383	19,150,000
天童市	272,667	402,519	7,287,440,979	537	26,850,000
東根市	216,883	322,841	6,075,418,484	416	20,800,000
尾花沢市	99,819	153,900	3,091,511,985	255	12,750,000
南陽市	173,099	255,218	4,866,455,790	389	19,450,000
山辺町	75,929	116,047	2,182,798,489	148	7,400,000
中山町	52,427	87,269	1,508,764,669	145	7,250,000
河北町	99,637	153,561	2,799,562,900	228	11,400,000
西川町	44,128	53,057	1,108,920,153	84	4,200,000
朝日町	52,117	61,246	1,256,353,668	129	6,450,000
大江町	49,835	73,962	1,305,022,813	157	7,850,000
大石田町	42,710	56,044	1,084,818,885	83	4,150,000
金山町	32,947	39,761	773,782,100	65	3,250,000
最上町	45,734	71,850	1,458,160,840	130	6,500,000
舟形町	33,251	41,717	799,216,850	86	4,300,000
真室川町	42,305	61,145	1,231,771,818	111	5,550,000
大蔵村	17,591	17,716	338,595,045	45	2,250,000
鮭川村	23,117	31,497	580,359,728	61	3,050,000
戸沢村	28,541	36,691	703,300,689	66	3,300,000
高畠町	115,528	171,050	3,731,444,123	241	12,050,000
川西町	88,746	120,551	2,710,236,806	204	10,179,652
小国町	45,598	59,614	1,249,352,050	99	4,950,000
白鷹町	76,314	99,585	2,019,381,087	239	11,901,800
飯豊町	42,814	54,961	1,166,513,255	105	5,250,000
三川町	37,733	63,511	1,191,134,405	99	4,950,000
庄内町	98,098	171,559	3,271,016,677	295	14,750,000
遊佐町	76,916	123,348	2,348,130,305	239	11,950,000
計	5,753,459	8,330,285	155,730,067,916	12,227	611,241,452

第2表 平成28年度市町村別受診率等状況 その1

区分 市町村名	1人当たり療養費		医科入院								医科外来							
	順位	実数(円)	月平均受診率		1件当たり日数		1日当たり診療費		1人当たり診療費		月平均受診率		1件当たり日数		1日当たり診療費		1人当たり診療費	
			順位	実数(件)	順位	実数(日)	順位	実数(円)	順位	実数(円)	順位	実数(件)	順位	実数(日)	順位	実数(円)	順位	実数(円)
山形市	6	878,696	18	6.05	14	17.89	11	30,124	8	391,159	1	147.00	5	1.74	22	8,679	4	266,309
米沢市	1	916,769	7	6.72	17	17.46	5	31,656	3	445,976	21	124.84	3	1.82	24	8,579	14	234,168
鶴岡市	14	783,793	21	5.88	22	16.72	9	30,593	15	361,031	4	143.48	12	1.63	31	7,782	18	217,773
酒田市	22	740,171	30	5.21	26	16.04	7	31,027	28	311,310	11	137.90	7	1.69	10	9,164	6	256,951
新庄市	32	660,386	32	5.08	25	16.19	10	30,198	30	297,820	30	116.82	17	1.59	30	7,939	30	177,393
寒河江市	17	770,120	25	5.70	13	17.95	25	27,576	23	338,658	5	142.94	10	1.63	23	8,647	12	242,368
上山市	3	899,681	3	7.22	9	18.53	30	25,960	5	416,581	10	139.43	1	1.91	32	7,777	7	248,553
村山市	12	806,252	12	6.33	6	18.94	33	25,225	14	362,935	8	140.34	25	1.52	14	9,129	15	233,137
長井市	27	709,156	34	4.76	19	17.34	24	27,728	33	274,585	18	126.18	14	1.62	18	8,842	19	216,724
天童市	10	818,446	13	6.23	16	17.59	19	28,654	13	376,789	3	144.47	18	1.59	17	8,936	8	245,688
東根市	7	873,532	4	7.07	7	18.83	27	26,277	4	419,673	7	140.72	19	1.57	12	9,147	10	242,944
尾花沢市	11	814,628	6	6.82	1	19.73	34	23,958	9	387,089	20	124.97	29	1.47	1	10,971	11	242,576
南陽市	8	866,688	28	5.43	20	17.10	4	31,697	18	353,370	12	134.96	2	1.88	15	9,031	3	275,079
山辺町	4	885,517	14	6.13	12	18.09	12	29,830	7	397,068	9	139.66	4	1.80	11	9,160	1	276,299
中山町	21	745,806	29	5.40	15	17.87	15	29,469	22	340,972	2	145.24	13	1.62	4	9,771	2	276,272
河北町	19	768,266	17	6.07	3	19.27	32	25,268	17	354,902	13	134.01	27	1.48	3	9,886	13	235,826
西川町	15	771,154	8	6.61	31	15.17	13	29,726	16	357,890	16	128.65	35	1.36	21	8,737	29	182,788
朝日町	28	709,003	20	5.93	34	14.51	23	27,959	32	288,929	17	126.97	33	1.42	26	8,447	28	183,083
大江町	23	721,406	19	5.94	23	16.58	16	29,026	21	342,870	6	142.48	26	1.51	16	9,026	16	232,906
大石田町	24	718,423	26	5.52	4	19.05	29	26,164	26	330,035	15	129.05	34	1.40	20	8,777	23	190,321
金山町	30	697,730	16	6.08	27	15.79	17	28,725	25	330,943	22	124.19	32	1.42	27	8,097	31	171,705
最上町	13	792,479	2	7.37	10	18.40	35	23,442	12	381,309	35	99.49	9	1.68	28	8,095	32	162,033
舟形町	34	642,974	31	5.09	30	15.21	6	31,583	31	293,341	27	117.35	24	1.52	19	8,780	24	188,001
真室川町	29	705,886	11	6.57	33	14.91	20	28,412	24	333,907	33	107.76	11	1.63	33	7,552	33	159,500
大蔵村	35	476,894	35	2.92	35	12.00	1	38,945	35	163,844	34	99.73	23	1.53	35	6,897	35	126,075
鮭川村	33	647,723	33	4.92	28	15.73	22	28,259	34	262,371	24	120.70	16	1.60	29	8,090	26	186,993
戸沢村	31	678,862	22	5.88	18	17.43	21	28,293	20	347,873	25	119.17	28	1.48	34	7,088	34	149,840
高畠町	2	913,674	10	6.61	5	18.94	8	30,887	1	464,062	26	118.99	15	1.61	8	9,335	20	214,153
川西町	9	855,504	15	6.12	8	18.57	14	29,620	6	403,958	32	114.28	21	1.56	5	9,557	21	204,564
小国町	26	710,667	24	5.77	32	15.02	18	28,680	29	298,404	31	115.52	30	1.47	7	9,351	22	190,606
白鷹町	25	716,093	9	6.61	29	15.39	26	27,011	27	329,702	29	116.93	31	1.45	9	9,251	25	187,979
飯豊町	20	758,955	27	5.50	24	16.45	2	32,353	19	351,215	28	117.00	20	1.57	25	8,450	27	185,938
三川町	5	881,017	1	7.44	2	19.68	28	26,225	2	460,715	14	131.96	8	1.68	13	9,144	9	243,453
庄内町	16	771,102	23	5.87	21	17.03	3	31,809	11	381,412	23	123.12	6	1.71	2	10,395	5	262,362
遊佐町	18	769,879	5	6.87	11	18.18	31	25,756	10	386,038	19	125.54	22	1.54	6	9,541	17	221,141
広域連合		809,345		6.02		17.47		29,151		368,145		135.41		1.66		8,743		236,004

第2表 平成28年度市町村別受診率等状況 その2

区分 市町村名	歯科								診療費計							
	月平均受診率		1件当たり日数		1日当たり診療費		1人当たり診療費		月平均受診率		1件当たり日数		1日当たり診療費		1人当たり診療費	
	順位	実数(件)	順位	実数(日)	順位	実数(円)	順位	実数(円)	順位	実数(件)	順位	実数(日)	順位	実数(円)	順位	実数(円)
山形市	1	21.73	31	1.72	18	7,491	2	33,614	1	174.78	14	2.30	27	14,350	7	691,082
米沢市	11	14.85	13	1.92	13	7,791	10	26,620	17	146.41	4	2.55	5	15,776	2	706,764
鶴岡市	13	14.23	19	1.87	31	6,904	18	22,038	6	163.59	22	2.19	30	13,980	18	600,843
酒田市	24	12.17	8	1.97	24	7,110	22	20,441	12	155.28	20	2.20	26	14,377	20	588,702
新庄市	17	13.75	27	1.79	32	6,757	25	19,951	27	135.65	26	2.16	29	14,084	32	495,163
寒河江市	9	15.73	17	1.87	16	7,532	11	26,598	4	164.37	16	2.22	31	13,860	17	607,624
上山市	6	16.84	12	1.92	20	7,322	7	28,434	7	163.48	2	2.65	33	13,366	5	693,568
村山市	8	16.29	30	1.73	3	8,347	9	28,179	9	162.96	17	2.21	25	14,416	15	624,250
長井市	21	12.65	18	1.87	22	7,229	21	20,508	18	143.59	25	2.16	32	13,740	28	511,818
天童市	3	17.86	7	2.02	25	7,084	3	30,723	2	168.56	15	2.22	22	14,522	9	653,200
東根市	4	17.19	29	1.76	7	8,019	5	29,109	3	164.98	13	2.33	13	14,985	6	691,726
尾花沢市	32	10.18	24	1.82	9	7,994	32	17,729	22	141.98	9	2.38	4	15,991	11	647,395
南陽市	12	14.61	4	2.07	33	6,521	13	23,630	13	155.00	7	2.43	24	14,417	10	652,080
山辺町	14	14.19	16	1.88	12	7,812	12	25,060	11	159.98	6	2.43	14	14,961	4	698,427
中山町	22	12.39	3	2.08	17	7,522	15	23,258	8	163.03	21	2.19	15	14,918	12	640,502
河北町	2	19.96	32	1.71	2	8,510	1	34,848	10	160.05	23	2.19	16	14,897	14	625,575
西川町	5	17.01	22	1.85	8	8,017	4	30,262	14	152.28	33	2.01	7	15,542	22	570,940
朝日町	31	10.60	26	1.81	10	7,831	30	18,058	19	143.51	34	1.99	28	14,282	33	490,070
大江町	10	15.29	28	1.77	23	7,219	14	23,500	5	163.70	31	2.08	18	14,663	19	599,276
大石田町	23	12.36	25	1.81	34	6,515	33	17,514	16	146.93	30	2.10	21	14,542	24	537,870
金山町	29	11.56	1	2.25	28	7,004	19	21,901	24	141.82	29	2.11	19	14,631	26	524,549
最上町	30	11.08	5	2.06	1	10,515	6	28,745	34	117.94	1	2.76	17	14,663	21	572,087
舟形町	15	13.98	33	1.71	11	7,823	16	22,373	26	136.42	32	2.05	11	15,009	31	503,715
真室川町	34	8.84	6	2.04	4	8,287	31	17,951	33	123.16	10	2.37	20	14,593	29	511,358
大蔵村	16	13.97	35	1.47	5	8,169	23	20,148	35	116.62	35	1.78	35	12,426	35	310,067
鮭川村	26	11.67	9	1.97	21	7,265	24	20,002	25	137.30	27	2.13	34	13,353	34	469,365
戸沢村	35	8.67	21	1.85	19	7,331	35	14,110	30	133.72	18	2.20	23	14,475	27	511,824
高畠町	7	16.74	20	1.86	15	7,582	8	28,384	20	142.34	5	2.44	1	16,941	3	706,599
川西町	25	11.81	14	1.91	27	7,018	27	19,004	32	132.22	8	2.38	2	16,623	13	627,526
小国町	28	11.57	2	2.17	35	6,023	29	18,102	31	132.86	28	2.12	12	15,006	30	507,112
白鷹町	27	11.64	11	1.95	29	6,953	28	18,947	29	135.18	24	2.17	10	15,222	25	536,628
飯豊町	20	12.74	23	1.84	30	6,949	26	19,505	28	135.24	19	2.20	6	15,607	23	556,658
三川町	19	12.85	34	1.68	6	8,153	20	21,089	15	152.26	3	2.56	8	15,503	1	725,257
庄内町	18	13.34	10	1.96	26	7,079	17	22,243	21	142.33	12	2.36	3	16,497	8	666,017
遊佐町	33	9.42	15	1.91	14	7,727	34	16,663	23	141.83	11	2.37	9	15,471	16	623,841
広域連合		15.60		1.85		7,405		25,614		157.04		2.29		14,618		629,763

