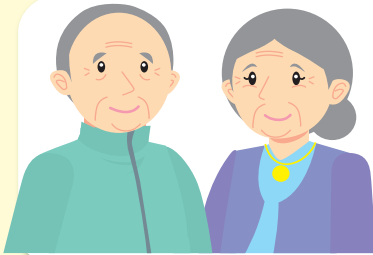


**長寿医療(後期高齢者医療)制度のお知らせ**

# 保険料の納付方法が見直されました!



**希望する方は、手続きすることで  
年金天引き から **口座振替** に  
変更が可能になりました。**



## 変更の手続きは?

- **必要なこと** 市町村の窓口で届出をします。
- **必要なもの** 保険証、振替する通帳、届出印鑑です。

※手続きは、市町村によって異なりますので市町村にお問い合わせください。

※年金天引きが止まるまで少し時間がかかります。(例:1月に手続きすれば4月から天引きが止まります。)

※税申告の際の「社会保険料控除」は、お支払いする方が受けられます。(口座名義人)

●納付変更に関するお問い合わせ先

▶お住まいの市町村 (後期高齢者医療保険料担当)

※( )は内線番号、(直)は直通番号

村山地区	山形市	023-641-1212(353・359)	寒河江市	0237-86-2111(312)	上山市	023-672-1111(134)
	村山市	0237-55-2111(122)	天童市	023-654-1111(774)	東根市	0237-42-1111(2321)
	尾花沢市	0237-22-1111(121・122)	山辺町	023-667-1105(直)	中山町	023-662-2113(直)
	河北町	0237-73-2113(直)	西川町	0237-74-2117(直)	朝日町	0237-67-2107(直)
	大江町	0237-62-2119(直)	大石田町	0237-35-2111(136)		
最上地区	新庄市	0233-22-2111(153)	金山町	0233-52-2111(268)	最上町	0233-43-3117(609)
	舟形町	0233-32-2111(335,336)	真室川町	0233-62-2111(237)	大蔵村	0233-75-2111(251)
	鮭川村	0233-55-2111(132)	戸沢村	0233-72-2111(141)		
置賜地区	米沢市	0238-22-5111( <sup>3410</sup> ~ <sub>3412</sub> )	長井市	0238-84-2111(242)	南陽市	0238-40-3211(224)
	高畠町	0238-52-1324(直)	川西町	0238-42-6624(直)	小国町	0238-62-2403(直)
	白鷹町	0238-85-6130(509)	飯豊町	0238-72-2111(124)		
庄内地区	鶴岡市	0235-25-2111(126・127)	酒田市	0234-26-5729(直)	三川町	0235-35-7028(直)
	庄内町	0234-42-0152(直)	遊佐町	0234-72-5875(直)		

●制度に関するお問い合わせ先

▶山形県後期高齢者医療広域連合

〒991-0041 寒河江市大字寒河江字久保6番地 TEL.0237-84-7100